

健康管理センターだより



4月号（第1号）

新規職員の皆さん、入職おめでとうございます！

●健康管理センターについて

職員の健康増進をはかるために紀三井寺キャンパス管理棟1階に設けられています。身体的および精神的な健康上の相談や健康診断を通じ、病気の予防・早期発見に努め、皆さんがより良い生活を送ることができるよう援助を行うところです。怪我の応急処置をはじめ、健康相談・メンタル相談（カウンセリング）などを随時行っていますので、気軽に足を運んでください！

こんなときに利用してください！



風邪などの体調不良



ケガをしてしまった



専門の医療機関を知りたい



悩みごとを相談したい



やる気が出ない、眠れない

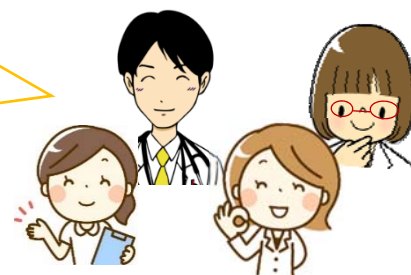


健康診断結果が欲しい

●健康管理センターの利用方法について

利用時間は月曜日から金曜日までの9時～12時、13時～17時半までです。（土日祝、年末年始は利用できません。）メールや電話での相談も可能です。（次項参照）プライバシーは厳守されますので、安心してご利用ください。

健康管理センターには、医師、保健師、臨床心理士がいます。それぞれの専門性を活かしながら、皆さんの健康についての相談に対応しています。いつでもご相談ください♪



●雇入時健康診断受診率

4月11日～13日に雇入れ時健康診断を実施しました。5月下旬に結果をお返しする予定です。

今回の健康診断で受診できなかった方は定期健康診断時実施しますので、必ず受診してください。

対象者(人)	221
受診者(人)	216
受診率(%)	97.7

●今後の予定

<B型肝炎・4疾患抗体検査>

日にち：5月7日～8日

時間：13：30～

場所：図書館棟3階 生涯研修センター

※対象者は事前にお知らせします。

<定期健康診断>

日にち：6月25日～28日(医療職)

7月 4日～ 6日(事務職)

時間：8：30～11：30、13：00～15：00

場所：高度医療人育成センター5階 大研修室

対象：全職員



健康診断

職員には、定期健康診断を受診する義務がありますので、必ず受診してください！
また、受診項目は個人で異なりますので、受診票で確認してくださいね。



●保健師より一言

みなさんこんにちは。健康管理センター保健師の斧と抜田です。
気軽に利用していただける場所になればと思っております。

季節の変わり目や、新生活の疲れ、年度変わりで業務量の増大、
不慣れな仕事等で疲れが溜まり体調を崩される方が多いです。
食事・休養をしっかりと取り、体調には十分注意しましょう。

ゴールデンウィークも近づいています。休日はしっかりリフレッシュしてくださいね。



健康管理センター(管理棟1階)

月～金 8：45～17：30

直通：073-441-0798

内線：5730

メール：kenkou-c@wakayama-med.co.jp

<スタッフ>

健康管理センター長：北野 雅之

産業医：福田 直城

保健師：斧 瑞稀、抜田 真須美

臨床心理士：篠原 優衣奈

事務員：島本 美佳子、塩崎 弓子

