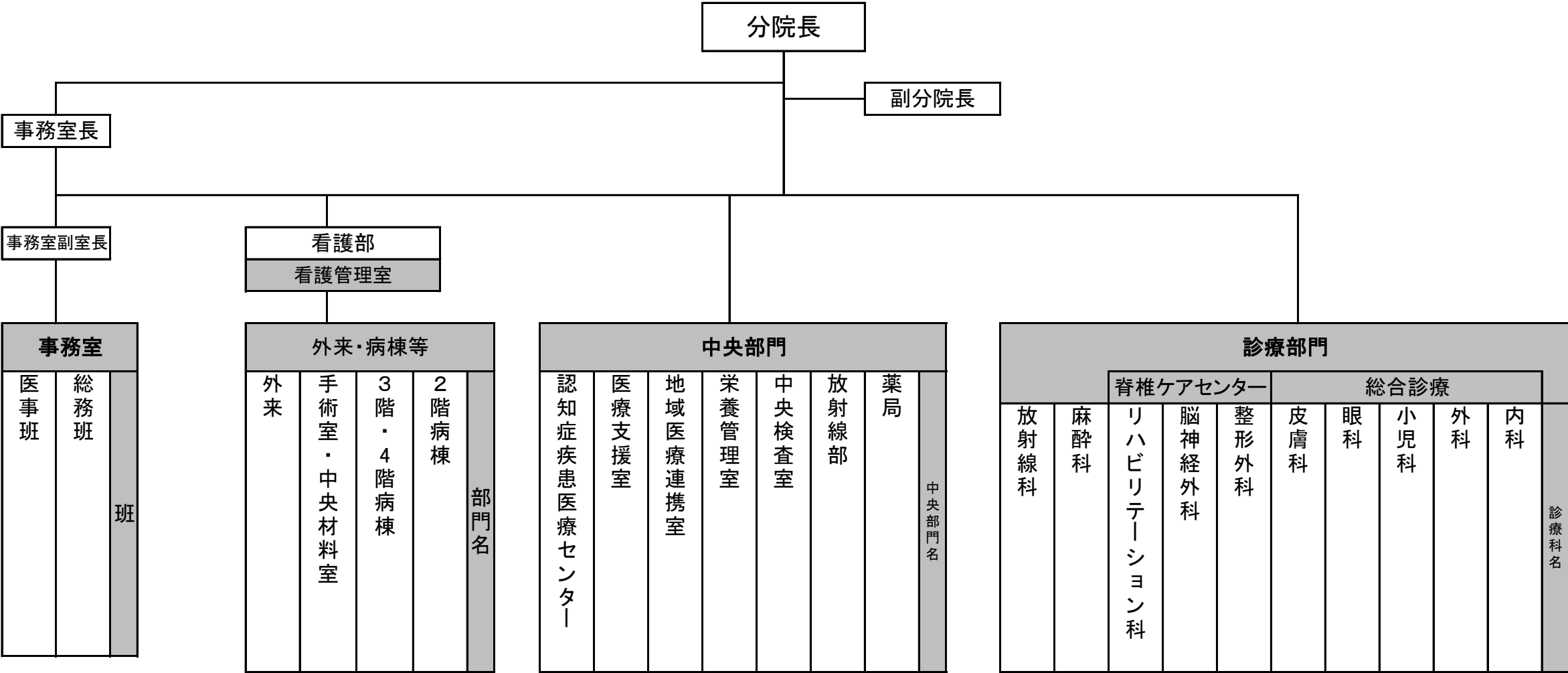


和歌山県立医科大学附属病院紀北分院 組織図

令和2年10月1日 時点



事務室		
医事班	総務班	班

外来・病棟等				
外来	手術室・中央材料室	3階・4階病棟	2階病棟	部門名

中央部門						
認知症疾患医療センター	医療支援室	地域医療連携室	栄養管理室	中央検査室	放射線部	薬局

診療部門									
脊椎ケアセンター					総合診療				
放射線科	麻酔科	リハビリテーション科	脳神経外科	整形外科	皮膚科	眼科	小児科	外科	内科