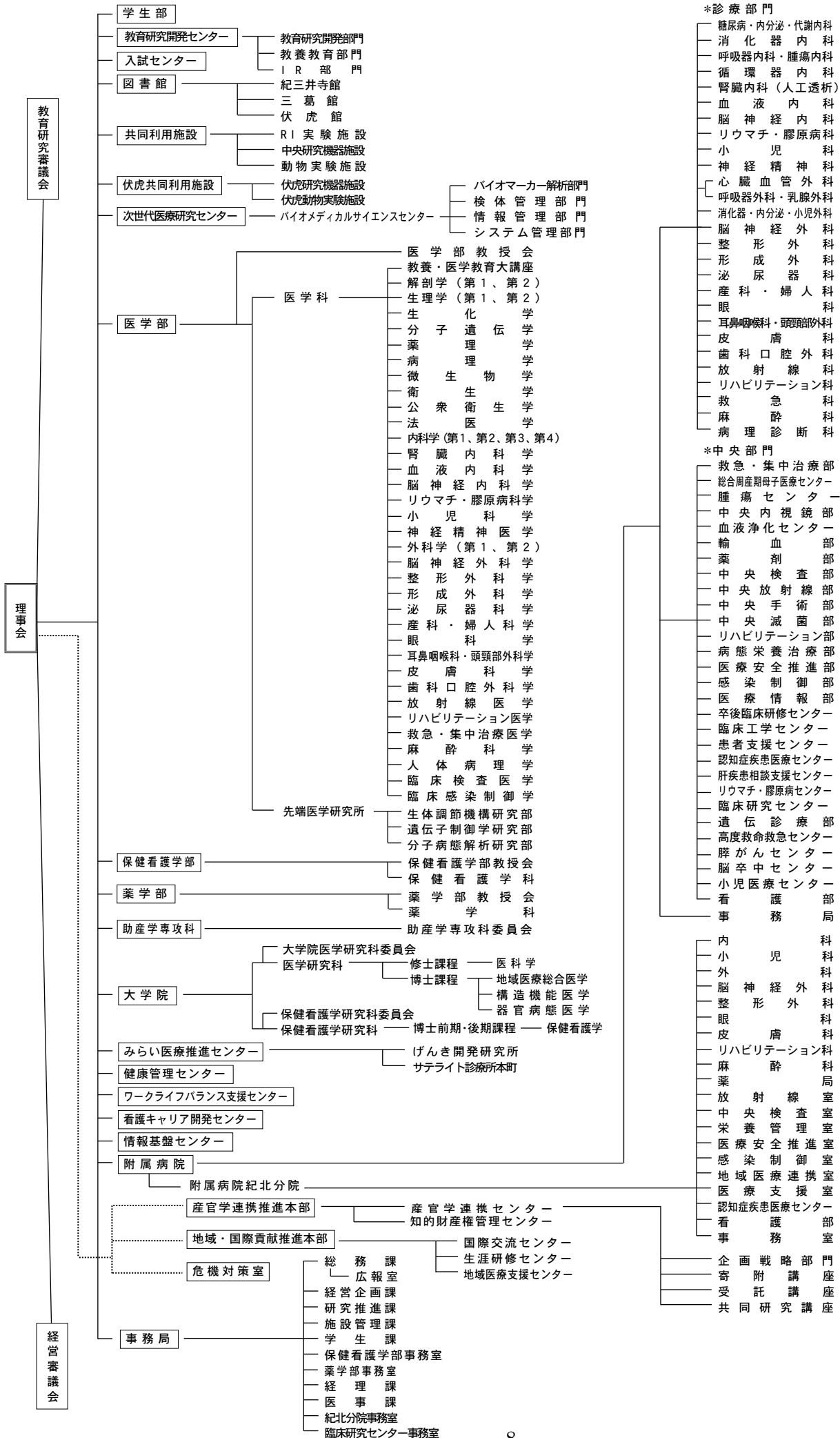


2. 組織

(1) 組織機構図

令和4年7月1日現在



(2) 役 職 員

理 事				
理 事 長		宮 下 和 久		
副 理 事 長		稻 葉 秀 文		
理 事		伊 東 尾 直		
理 事		中 谷 口 善		
理 事				

監 事				
監 事		茶 谷 芳 行		
監 事		波 床 昌 則		

学 長		宮 下 和 久		
副 学 長		伊 東 秀 文		
"		森 岡 郁 晴		
"		太 田 茂		
"		雜 賀 司 珠 也		

○ 医学部				
医 学 部 長	教授 (兼)	伊 東 秀 文		
副 医 学 部 長	"	井 原 義 人		

○ 先端医学研究所				
所 長	医学部長 (兼)	伊 東 秀 文		

○ 保健看護学部				
保 健 看 護 学 部 長	教授 (兼)	森 岡 郁 晴		
学 科 長	"	水 田 真 由 美		

○ 助産学専攻科				
科 長	教授 (兼)	森 岡 郁 晴		

○ 薬学部				
薬 学 部 長	教授 (兼)	太 田 茂		
副 薬 学 部 長	"	平 田 收 正		
"	"	赤 池 昭 紀		
"	"	松 原 和 夫		

○ 学生部				
学 生 部 長	教授 (兼)	中 田 正 範		
学 生 部 副 部 長	"	藤 吉 朗		
"	"	山 田 宏		
"	"	山 本 明 弘		
"	"	平 田 收 正		

○ 教育研究開発センター							
センター長	教授(兼)	村	田	顕	也		
副センター長	講師(兼)	谷	本	貴	志		
〃	教授(兼)	水	田	真	由美		
〃	〃	安	原	智	久		
○ 入試センター							
センター長	教授(兼)	平	井	秀	一		
副センター長	〃	武	田	好	史		
〃	〃	水	越	正	人		
〃	〃	平	田	收	正		
○ 図書館							
館長	教授(兼)	金	桶	吉	起		
副館長	〃	宮	井	信	行		
〃	〃	平	田	收	正		
○ 共同利用施設							
施設長	教授(兼)	保	富	宗	城		
副施設長	〃	井	上	徳	光		
○ 伏虎共同利用施設							
施設長	教授(兼)	赤	池	昭	紀		
副施設長	〃	中	津		亨		
○ 次世代医療研究センター							
センター長	教授(兼)	原			勲		
副センター長	〃	太	田		茂		
○ みらい医療推進センター							
センター長	教授(兼)	田	島	文	博		
○ 健康管理センター							
センター長	教授(兼)	北	野	雅	之		
○ ワークライフバランス支援センター							
センター長	教授(兼)	井	篁	一	彦		
○ 看護キャリア開発センター							
センター長	看護部長(兼)	柳	瀬	安	芸		
副センター長	看護副部長(兼)	田	村	直	子		
○ 情報基盤センター							
センター長	図書館長(兼)	金	桶	吉	起		
副センター長	准教授(兼)	山	本	景	一		

○ 附属病院							
病 院 長	教授 (兼)	中	尾	直	之		
副 病 院 長	"	加	藤	正	哉		
"	"	川	股	知	之		
"	"	山	本	信	之		
"	"	廣	西	昌	也		
"	看護部長 (兼)	柳	瀬	安	芸		
救急・集中治療部長							
(高度救命救急センター長)	教授 (兼)	加	藤	正	哉		
総合周産期母子医療センター長	"	井	篁	一	彦		
腫瘍センター長	"	山	本	信	之		
中央内視鏡部長	"	北	野	雅	之		
血液浄化センター長	"	荒	木	信	一		
輸血部長	"	園	木	孝	志		
薬剤部長	"	松	原	和	夫		
中央検査部長	准教授 (兼)	古	田	眞	智		
中央放射線部長	教授 (兼)	園	村	哲	郎		
中央手術部長	"	原			勲		
中央滅菌部	"	原			勲		
リハビリテーション部長	"	田	島	文	博		
病態栄養治療部長	准教授 (兼)	西		理	宏		
医療安全推進部長	"	水	本	一	弘		
感染制御部長	教授 (兼)	西	尾	眞	智		
医療情報部長	准教授 (兼)	西	川	彰	則		
卒後臨床研修センター長	教授 (兼)	北	野	雅	之		
臨床工学センター長	"	原			勲		
患者支援センター長	"	川	股	知	之		
認知症疾患医療センター長	"	伊	東	秀	文		
肝疾患相談支援センター長	講師 (兼)	井	田	良	幸		
臨床研究センター長	教授 (兼)	山	本	信	之		
遺伝診療部長	准教授 (兼)	南		佐	和		
看護部長		柳	瀬	安	芸		

○ 附属病院紀北分院							
分 院 長	教授 (兼)	廣	西	昌	也		
副 分 院 長	教授 (兼)	中	川	幸	洋		
"	看護部長 (兼)	松	岡	淑	子		

○ 産官学連携推進本部							
本 部 長	教授 (兼)	雑	賀	司	珠	也	
産官学連携センター長	"	雑	賀	司	珠	也	
知的財産権管理センター長	"	松	岡	孝	昭		

○ 地域・国際貢献推進本部							
本 部 長	教授 (兼)	西	村	好	晴		
国際交流センター長	"	神	人	正	寿		
生涯研修センター長	"	園	木	孝	志		
地域医療支援センター長	"	上	野	雅	巳		
地域医療支援センター事務長		住	本	和	紀		

○ 危機対策室

室 長

島 泰 弘

○ 事務局

事 務 局 長

谷 口 善 郎

事 務 局 次 長

小 西 秀 文

事務局次長（病院担当）

楠 石 由 則

事務局次長（紀北分院事務室長）

那須井 信 夫

総 務 課 長

深 海 君 彦

経 営 企 画 課 長

小 池 博 文

研 究 推 進 課 長

小 蘭 部 善 洋

学 生 課 長

野 見 真 洋

保健看護学部事務室長

田 尻 雅 也

薬学部事務室長

尾 崎 保

施設管理課長

中 崎 卓 哉

経 理 課 長

中 阪 康 仁

医 事 課 長

土 井 昌 紀

紀北分院事務室

（分院担当次長）

臨床研究センター事務室長

道 幸 浩

〈医学部教授〉

○ 教養・医学教育大講座

化学	茂里	康
物理学	牧野	誠司
生物学	平井	秀一
英語	廣田	麻子
法学	神谷	隆一
数学・統計学	武田	好史

○ 教育研究開発センター

村田 顕也

○ 基礎医学

解剖学第1	金井	克光
”第2	森川	吉博
生理学第1	金桶	吉起
”第2	中田	正義
生化学	井原	上義人
分子遺伝学	井上	谷重光
薬理学	西江	楯正悟
病理学	江西	尾真智子
微生物学	藤吉	朗
衛生学		
公衆衛生学		
法医学	近藤	稔和

○ 先端医学研究所

生体調節機構研究部	改正	恒康
遺伝子制御学研究部		
分子病態解析研究部	橋本	真一

○ 臨床医学

内科学第1	松岡	孝昭
”第2	北野	雅之
”第3	山本	信之
内科学第4(循環器内科)	田中	篤篤
腎臓内科学	荒園	木信一
血液内科学	園木	孝志
脳神経内科学	伊東	秀文
リウマチ・膠原病科学	藤井	隆夫
小児科学	徳原	大介
神経精神医学	紀本	創兵
外科学第1	西村	好晴
”第2		
脳神経外科学	中山	尾直
整形外科学	山田	之宏

形成外科学	朝村	真一
泌尿器科学	原	一勲
産科・婦人科学	井篁	一彦
眼科学	雜賀	司珠也
耳鼻咽喉科・頭頸部外科学	保富	宗城
皮膚科学	神人	正寿
歯科口腔外科学	松村	正達
放射線医学	園村	哲郎
リハビリテーション医学	田島	文博
救急・集中治療医学	加藤	正哉
麻酔科学	川股	知之一
人体病理学	村田	晋孝
臨床検査医学	(松岡)	孝昭
臨床研究センター	下川	敏雄
分院内科	廣西	昌也
分院整形外科	中川	幸洋
分院眼科	岡田	由香

○ 地域医療支援センター

上野 雅巳

○ みらい医療推進センター

〈保健看護学部教授〉

母性看護学	池田	理恵
小児看護学	井上	みゆき
基礎看護学	水田	真由美
精神看護学	山本	明弘
成人看護学	辻	あさみ
公衆衛生看護学	岩村	龍子
在宅看護学	前馬	理恵
老年看護学	服部	園美
病態学	水越	正人
病態学	橋爪	洋行
健康科学	宮井	信行
保健科学	森岡	郁裕
心理学	増田	匡

〈助産学専攻科教授〉

助産学

〈薬学部教授〉

○ 物理・化学薬学部門

	平	田	收	正
薬品物理化学	中	津		亨
薬品化学	相	馬	洋	平
生薬・天然物化学	田	村		理

○ 生命薬学部門

病態解析学	長	野	一	也
生物化学	長	田	茂	宏
分子生物薬学	三	宅		歩
生体機能解析学	那	波	宏	之
衛生薬学	太	田		茂

○ 医療薬学部門

	赤	池	昭	紀
病態生理学	佐	藤	慎	太郎
薬品作用学	新	谷	紀	人
薬物治療学	岩	倉		浩
薬剤学	岩	尾	康	範

○ 臨床・社会薬学部門

	松	原	和	夫
病院薬学	(令和5年度着任予定)			
社会・薬局薬学		"		
医療薬剤学		"		
医療情報薬学		"		
医療開発薬学		"		

○ 医療教育企画室

基	礎	安	原	智	久
臨	床	須	野		学

(3) 歴代理事長等

和歌山県立医科大学歴代理事長

氏名	任期	備考
南 條 輝志男	H18. 4. 1 ~ H22. 3. 31	(学長)
板 倉 徹	H22. 4. 1 ~ H26. 3. 31	(学長)
岡 村 吉 隆	H26. 4. 1 ~ H30. 3. 31	(学長)
宮 下 和 久	H30. 4. 1 ~	(学長)

和歌山県立医科大学歴代副理事長

氏名	任期	備考
嶋 田 正 巳	H18. 4. 1 ~ H21. 3. 31	
小 濱 孝 夫	H21. 4. 1 ~ H23. 3. 31	
西 上 邦 雄	H23. 4. 1 ~ H26. 3. 31	
塩 崎 望	H26. 4. 1 ~ H29. 3. 31	
幸 前 裕 之	H29. 4. 1 ~ R 2. 3. 31	
稲 葉 信	R 2. 4. 1 ~ R 3. 3. 30 R 3. 4. 1 ~	

和歌山県立医科大学歴代監事

氏名	任期	備考
森 薫 満	H18. 4. 1 ~ H24. 3. 31	弁護士
楠 見 恭 平	H18. 4. 1 ~ H23. 1. 5	公認会計士
稲 田 稔 彦	H23. 1. 6 ~ H28. 3. 31	公認会計士
岡 本 浩	H24. 4. 1 ~ H28. 3. 31	弁護士
茶 谷 芳 行	H28. 4. 1 ~	公認会計士
波 床 昌 則	H28. 4. 1 ~	弁護士

和歌山県立医科大学歴代学長

	氏名	任期	専攻	備考
1	古武 弥四郎	S20. 3.23 ~ S22. 6.17 S22. 6.18 ~ S23. 2.19 S23. 2.20 ~ S35. 3.31	生化学	(医専学校長) 事務取扱(予科長)
2	岩鶴 龍三	S35. 4. 1 ~ S36. 3.31	内科学	
3	市原 硬 楠井 賢造 村野 匡 藤江 君夫	S36. 4. 1 ~ S44. 3. 5 S44. 3. 6 ~ S44. 3.16 S44. 3.17 ~ S44. 6.10 S44. 6.11 ~ S45. 4.28	生化学 内科学 薬理学 解剖学	事務取扱 事務取扱 事務取扱
4	村野 匡	S45. 4.29 ~ S53. 4.28	薬理学	
5	宮野 義美 松村 勇一	S53. 4.29 ~ S55. 2. 5 S55. 2. 6 ~ S55. 3.10	内科学 生化学	事務取扱
6	松村 勇一	S55. 3.11 ~ S59. 3.10	生化学	
7	松下 宏	S59. 3.11 ~ S63. 3.10 S63. 3.11 ~ H 4. 3.10	生理学	
8	田端 敏秀 山本 博之	H 4. 3.11 ~ H 5. 1.27 H 5. 1.28 ~ H 5. 3.10	耳鼻咽喉科学 薬理学	事務取扱
9	駒井 則彦	H 5. 3.10 ~ H 9. 3. 9	脳神経外科学	
10	山本 博之	H 9. 3.10 ~ H17. 3. 9	薬理学	
11	南條 輝志男	H17. 3.10 ~ H22. 3.31	内科学	
12	板倉 徹	H22. 4. 1 ~ H26. 3.31	脳神経外科学	
13	岡村 吉隆	H26. 4. 1 ~ H30. 3.31	外科学	
14	宮下 和久	H30. 4. 1 ~	衛生学	

和歌山県立医科大学歴代医学部長

	氏名	任期	専攻	備考
	宮下 和久	H16. 4. 1 ~ H20. 3.31	衛生学	
	板倉 徹	H20. 4. 1 ~ H21. 12. 8	脳神経外科学	
	岸岡 史郎	H22. 4. 1 ~ H24. 3.31	薬理学	
	宮下 和久	H24. 4. 1 ~ H26. 3.31	衛生学	
	山上 裕機	H26. 4. 1 ~ H28. 12.22	外科学	
	村垣 泰光	H29. 3.22 ~ R 3. 3.31	病理学	
	伊東 秀文	R 3. 4. 1 ~	脳神経内科学	

和歌山県立医科大学歴代保健看護学部長

	氏名	任期	専攻	備考
	有田 幹雄	H16. 4. 1 ~ H20. 3.31	病態学	
	福田 春枝	H20. 4. 1 ~ H22. 3.31	基礎看護学	
	山田 和子	H22. 4. 1 ~ H26. 3.31	地域看護学	
	志波 充	H26. 4. 1 ~ H30. 3.31	精神看護学	
	柳川 敏彦	H30. 4. 1 ~ R 3. 3.31	小児看護学	
	森岡 郁晴	R 3. 4. 1 ~	保健科学	

和歌山県立医科大学歴代薬学部長

氏名	任期	専攻	備考
太田 茂	R 3. 4. 1 ~	衛生薬学	

和歌山県立医科大学歴代保健看護学部学科長

氏名	任期	専攻	備考
福田 春枝	H19. 4. 1 ~ H20. 3. 31	基礎看護学	
志波 充	H20. 4. 1 ~ H26. 3. 31	精神看護学	
内海 みよ子	H26. 4. 1 ~ H30. 3. 31	小児看護学	
岩村 龍子	H30. 4. 1 ~ R 3. 3. 31	公衆衛生看護学	
水田 真由美	R 3. 4. 1 ~	基礎看護学	

和歌山県立医科大学歴代助産学専攻科長

氏名	任期	専攻	備考
池内 佳子	H20. 4. 1 ~ H23. 3. 31	助産学	
山田 和子	H23. 4. 1 ~ H26. 3. 31	地域看護学	
三島 みどり	H26. 4. 1 ~ H29. 3. 31	助産学	
志波 充	H29. 4. 1 ~ H30. 3. 31	精神看護学	
柳川 敏彦	H30. 4. 1 ~ R 3. 3. 31	小児看護学	
森岡 郁晴	R 3. 4. 1 ~	保健科学	

和歌山県立医科大学歴代産官学連携推進本部長

氏名	任期	専攻	備考
古川 福実	H18. 4. 1 ~ H22. 3. 31	皮膚科学	
佐藤 守男	H22. 4. 1 ~ H26. 3. 31	放射線医学	
古川 福実	H26. 4. 1 ~ H28. 3. 31	皮膚科学	
伊東 秀文	H28. 4. 1 ~ H30. 3. 31	神経内科学	
雑賀 司珠也	H30. 4. 1 ~	眼科学	

和歌山県立医科大学歴代健康増進・癒しの科学センター長

氏名	任期	専攻	備考
篠崎 和弘	H18. 4. 1 ~ H28. 3. 31	神経精神医学	

【H28. 3. 31 に廃止】

和歌山県立医科大学歴代臨床研究管理センター長

氏名	任期	専攻	備考
近藤 智善	H18. 4. 1 ~ H24. 3. 31	神経内科学	
三家 登喜夫	H24. 4. 1 ~ H25. 3. 31	臨床検査医学	

【H25. 3. 31 に廃止】

和歌山県立医科大学歴代産官学連携・イノベーション推進研究センター長

氏名	任期	専攻	備考
佐藤守男	H25. 4. 1 ~ H26. 3. 31	放射線医学	
古川福実	H26. 4. 1 ~ H28. 3. 31	皮膚科学	

【H28. 4. 1 から産官学連携センターに再編】

和歌山県立医科大学歴代産官学連携センター長

氏名	任期	専攻	備考
井篁一彦	H28. 4. 1 ~ H30. 3. 31	産科・婦人科学	
鈴木啓之	H30. 4. 1 ~ R 3. 3. 31	小児科学	
雑賀司珠也	R 3. 4. 1 ~	眼科学	

和歌山県立医科大学歴代知的財産権管理センター長

氏名	任期	専攻	備考
赤水尚史	H23. 4. 1 ~ H30. 3. 31	内科学	
水田真由美	H30. 4. 1 ~ R 3. 3. 31	基礎看護学	
松岡孝昭	R 3. 4. 1 ~	内科学	

和歌山県立医科大学歴代先進医療開発センター長

氏名	任期	専攻	備考
坂口和成	H18. 4. 1 ~ H28. 3. 31	分子医学	

【H28. 3. 31 に廃止】

和歌山県立医科大学歴代地域・国際貢献推進本部長

氏名	任期	専攻	備考
吉田宗人	H18. 4. 1 ~ H26. 3. 31	整形外科	
赤阪隆史	H26. 4. 1 ~ H28. 12. 22	内科学	
加藤正哉	H29. 1. 4 ~ H30. 3. 31	救急・集中治療医学	
上野雅巳	H30. 4. 1 ~ R 3. 3. 31	脳神経外科学	
西村好晴	R 3. 4. 1 ~	外科学	

和歌山県立医科大学歴代国際交流センター長

氏名	任期	専攻	備考
村垣泰光	H18. 4. 1 ~ H22. 3.31	病理学	
坂口和成	H22. 4. 1 ~ H26. 3.31	分子医学	
前田正信	H26. 4. 1 ~ H28.12.22	生理学	
改正恒康	H29. 1. 4 ~ H30. 3.31	分子免疫学	
川股知之	H30. 4. 1 ~ R 3. 3.31	麻醉科学	
神人正寿	R 3. 4. 1 ~	皮膚科学	

和歌山県立医科大学歴代生涯研修・地域医療センター長

氏名	任期	専攻	備考
吉益文夫	H11. 4. 1 ~ H15. 3.31	神経精神医学	
宮下和久	H15. 4. 1 ~ H16. 3.31	衛生学	
秋澤忠男	H16. 4. 1 ~ H17. 8.31	血液浄化医学	

【法人化に伴い改組】

和歌山県立医科大学歴代生涯研修・地域医療支援センター長

氏名	任期	専攻	備考
赤阪隆史	H18. 4. 1 ~ H22. 3.31	内科学	
近藤智善	H22. 4. 1 ~ H24. 3.31	神経内科学	

【改組により生涯研修センターと地域医療支援センターに分割】

和歌山県立医科大学歴代生涯研修センター長

氏名	任期	専攻	備考
赤水尚史	H24. 4. 1 ~ H28. 3.31	内科学	
園木孝志	H28. 4. 1 ~ H28.12.22 H29. 1. 4 ~	血液内科学	

和歌山県立医科大学歴代地域医療支援センター長

氏名	任期	専攻	備考
上野雅巳	H24. 4. 1 ~	脳神経外科学	

和歌山県立医科大学歴代進学部長

氏名	任期	専攻	備考
高木耕三	S30. 4. 1 ~ S32.	解剖学	
土井十二	S32. 4. ~ S35. 3.31	法医学	
山口秀吉	S35. 4. 1 ~ S37. 3.31	生物学	
渡辺茂	S37. 4. 1 ~ S41. 3.31	心理学	
松本博	S41. 4. 1 ~ S44. 6.10	政治学	
山本宏	S44. 6.11 ~ S45. 5.19	哲学	事務取扱
藤田一夫	S45. 5.20 ~ S48. 5.22	化学	
山本宏	S48. 5.23 ~ S49. 5.20	哲学	
藤田一夫	S49. 5.21 ~ S51. 5.19	化学	
楠本熊一	S51. 5.20 ~ S52. 5.24	数学	
村野匡	S52. 5.25 ~ S52. 6.14	薬理学	事務取扱
藤田一夫	S52. 6.15 ~ S53. 3.31	化学	
山口正雄	S53. 4. 1 ~ S55. 2. 5	化学	
宮崎司郎	S55. 2. 6 ~ S55. 3.13	英語	事務取扱
宮崎司郎	S55. 3.14 ~ S59. 3.10	英語	
平畑規	S59. 3.11 ~ S63. 3.10	生物学	
日野谷研策	S63. 3.11 ~ H 4. 3.10	物理学	
松川貞央	H 4. 3.11 ~ H 6. 3.10	化学	
平尾幸久	H 6. 3.11 ~ H10. 3.10	生物学	
野畑健太郎	H10. 3.11 ~ H11. 3.31	法学政治学	

和歌山県立医科大学歴代教養部長

氏名	任期	専攻	備考
野畑健太郎	H11. 4. 1 ~ H13. 3.31	法学政治学	
平尾幸久	H13. 4. 1 ~ H15. 3.31	生物学	
鎌原日子司	H15. 4. 1 ~ H16. 3.31	数学	

和歌山県立医科大学歴代入試・教育センター長

氏名	任期	専攻	備考
鎌原日子司	H16. 4. 1 ~ H18. 3.31	数学	
中村正信	H18. 4. 1 ~ H22. 3.31	物理学	
岩橋秀夫	H22. 4. 1 ~ H26. 3.31	化学	
藪内昭男	H26. 4. 1 ~ H28. 3.31	英語	
池田裕明	H28. 4. 1 ~ H30. 3.31	法学	
平井秀一	H30. 4. 1 ~ R 2. 3.31	生物学	

【R2. 4. 1 から入試センターに改組】

和歌山県立医科大学歴代入試センター長

氏名	任期	専攻	備考
平井秀一	R 2. 4. 1 ~	生物学	

和歌山県立医科大学歴代教育研究開発センター長

氏 名	任 期	専 攻	備 考
南 條 輝志男	H18. 4. 1 ~ H22. 3. 31	内 科 学	
羽 野 卓 三	H22. 4. 1 ~ H29. 3. 31	内 科 学	
村 田 顕 也	H29. 4. 1 ~	神 経 内 科 学	

和歌山県立医科大学歴代学生部長

氏 名	任 期	専 攻	備 考
田 中 正 三	S32. 10. 24 ~ S34. 10. 25	薬 理 学	
長 井 音 次	S34. 10. 26 ~ S36. 3. 31	生 理 学	
松 本 博	S36. 4. 1 ~ S37. 6. 19	政 治 学	
長 井 音 次	S37. 6. 20 ~ S39. 3. 2	生 理 学	
新 井 恒 人	S39. 3. 3 ~ S39. 3. 31	病 理 学	
村 野 匡	S39. 4. 1 ~ S41. 3. 31	薬 理 学	
松 村 勇 一	S41. 4. 1 ~ S44. 6. 10	生 化 学	事務取扱 事務取扱
永 井 清 和	S44. 6. 11 ~ S44. 7. 15	病 理 学	
松 下 宏	S44. 7. 16 ~ S45. 5. 19	生 理 学	
松 村 勇 一	S45. 5. 20 ~ S47. 5. 19	生 化 学	
永 野 耐 造	S47. 5. 20 ~ S49. 5. 19	法 医 学	
松 本 博	S49. 5. 20 ~ S50. 3. 19	政 治 学	事務取扱
村 野 匡	S50. 3. 20 ~ S50. 4. 22	薬 理 学	
山 本 博 之	S50. 4. 23 ~ S52. 4. 22	薬 理 学	
武 田 真 太 郎	S52. 4. 23 ~ S53. 4. 30	衛 生 学	
藤 江 君 夫	S53. 5. 1 ~ S55. 2. 5	解 剖 学	事務取扱
松 下 宏	S55. 2. 6 ~ S55. 3. 13	生 理 学	
松 下 宏	S55. 3. 14 ~ S59. 3. 10	生 理 学	
山 本 博 之	S59. 3. 11 ~ S63. 3. 10	薬 理 学	
武 田 真 太 郎	S63. 3. 11 ~ H 4. 3. 10	衛 生 学	
山 本 博 之	H 4. 3. 11 ~ H 8. 3. 10	薬 理 学	
辻 力	H 8. 3. 11 ~ H12. 3. 10	法 医 学	
玉 井 靖 彦	H12. 3. 11 ~ H16. 3. 31	生 理 学	
覚 道 健 一	H16. 4. 1 ~ H18. 3. 31	病 理 学	
仙 波 恵 美 子	H18. 4. 1 ~ H20. 3. 31	解 剖 学	
岸 岡 史 郎	H20. 4. 1 ~ H22. 3. 31	薬 理 学	
篠 崎 和 弘	H22. 4. 1 ~ H26. 3. 31	神 経 精 神 医 学	
羽 野 卓 三	H26. 4. 1 ~ H28. 3. 31	内 科 学	
井 原 義 人	H28. 4. 1 ~ H30. 3. 31	生 化 学	
山 田 源	H30. 4. 1 ~ R 3. 3. 31	分 子 発 生 医 学	
中 田 正 範	R 3. 4. 1 ~	生 理 学 第 2	

和歌山県立医科大学歴代図書館長

氏 名	任 期	専 攻	備 考
幸 塚 彦 二	S24. 9. 6 ~ S25. 1. 9	眼 科 学	
清 水 信 夫	S25. 1. 10 ~ S28. 3. 2	解 剖 学	
古 武 弥 人	S28. 3. 3 ~ S33. 3. 31	生 化 学	
半 田 順 俊	S33. 4. 15 ~ S45. 5. 19	解 剖 学	
松 下 宏	S45. 5. 20 ~ S47. 5. 19	生 理 学	
城 戸 亮	S47. 5. 20 ~ S49. 5. 19	生 化 学	
松 下 宏	S49. 5. 20 ~ S53. 5. 19	生 理 学	
辻 本 毅	S53. 5. 20 ~ S55. 2. 5	生 理 学	
岩 田 弘 敏	S55. 2. 6 ~ S55. 3. 13	公衆衛生学	事務取扱
岩 田 弘 敏	S55. 3. 14 ~ S59. 3. 10	公衆衛生学	
若 杉 長 英	S59. 3. 11 ~ S63. 3. 10	法 医 学	
斎 藤 晃 治	S63. 3. 11 ~ H元. 7. 10	病 理 学	
松 下 宏	H元. 7. 11 ~ H元. 10. 31	生 理 学	事務取扱
小 池 通 夫	H元. 11. 1 ~ H 3. 10. 31	小 児 科 学	
松 下 宏	H 3. 11. 1 ~ H 4. 3. 10	生 理 学	事務取扱
大 島 章	H 4. 3. 11 ~ H 8. 3. 10	病 理 学	
椎 野 昌 隆	H 8. 3. 11 ~ H10. 3. 10	解 剖 学	
覚 道 健 一	H10. 3. 11 ~ H14. 3. 10	病 理 学	
宮 下 和 久	H14. 3. 11 ~ H16. 3. 31	衛 生 学	
錦 見 盛 光	H16. 4. 1 ~ H18. 3. 31	生 化 学	
畑 埜 義 雄	H18. 4. 1 ~ H20. 3. 31	麻 醉 科 学	
仙 波 恵美子	H20. 4. 1 ~ H22. 3. 31	解 剖 学	
前 田 正 信	H22. 4. 1 ~ H24. 3. 31	生 理 学	
鶴 尾 吉 宏	H24. 4. 1 ~ H27. 1. 31	解 剖 学	
近 藤 稔 和	H27. 2. 25 ~ H30. 3. 31	法 医 学	
森 岡 郁 晴	H30. 4. 1 ~ R 3. 3. 31	保 健 科 学	
金 桶 吉 起	R 3. 4. 1 ~	生 理 学 第 1	

和歌山県立医科大学歴代附属病院長

	氏名	任期	専攻	備考
	荒瀬 進	S20. 3.31 ~ S21. 4.30	外科学	(医院長事務取扱)
1	岩鶴 龍三	S21. 5. 1 ~ S22. 4.15 S22. 4.16 ~ S24. 7.31 S24. 8. 1 ~ S33. 2.19	内科学	(医院長心得) (医院長)
2	小笠原 紀三九 市原 硬	S33. 2.20 ~ S36.12.20 S36.12.21 ~ S37. 1.24	放射線 生化学	事務取扱
3	西村 長應	S37. 1.24 ~ S41. 3.31	皮膚科学	
4	楠井 賢造	S41. 4. 1 ~ S43. 4. 1	内科学	
5	中尾 行保 嶋 良宗 飯沼 巖 児玉 貞介	S43. 4. 1 ~ S44. 3.22 S44. 3.23 ~ S44. 6.10 S44. 6.11 ~ S44.11. 5 S44.11. 5 ~ S45. 5.19	外科学 整形外科学 眼科学 小児科学	事務取扱 事務取扱 事務取扱
6	大沢 安秀	S45. 5.20 ~ S47. 3.31	神経精神医学	
7	岡 益尚	S47. 4. 1 ~ S49. 3.31	外科学	
8	堀 啓二	S49. 4. 1 ~ S52. 4.30	放射線医学	
9	岡田 浪速 増山 善明	S52. 5. 1 ~ S55. 2. 5 S55. 2. 6 ~ S55. 3.20	外科学 内科学	事務取扱
10	増山 善明	S55. 3.21 ~ S59. 3.10	内科学	
11	田端 敏秀	S59. 3.11 ~ S63. 3.10	耳鼻咽喉科学	
12	駒井 則彦	S63. 3.11 ~ H 4. 3.10	脳神経外科学	
13	大川 順正	H 4. 3.11 ~ H 8. 3.10	泌尿器科学	
14	西岡 新吾	H 8. 3.11 ~ H10. 3.10	内科学	
15	谷村 弘	H10. 3.11 ~ H12. 3.10	外科学	
16	西尾 一郎	H12. 3.11 ~ H16. 3.31	内科学	
17	大西 克尚	H16. 4. 1 ~ H18. 3.31	眼科学	
18	板倉 徹	H18. 4. 1 ~ H20. 3.31	脳神経外科学	
19	畑 埜 義雄	H20. 4. 1 ~ H22. 2.24	麻酔科学	
20	岡村 吉隆	H22. 4. 1 ~ H26. 3.31	外科学	
21	吉田 宗人	H26. 4. 1 ~ H29. 3.31	整形外科学	
22	山上 裕機	H29. 4. 1 ~ R 3. 3.31	外科学	
23	中尾 直之	R 3. 4. 1 ~	脳神経外科学	

和歌山県立医科大学附属病院紀北分院歴代分院長

	氏名	任期	専攻	備考
1	堀 庸	S30. 1. 1 ~ S31. 7. 14	内科学	
2	宮野 義美	S31. 7. 15 ~ S53. 4. 2	内科学	事務取扱(S53. 4. 29~S53. 12. 19)
3	森下 久	S53. 12. 20 ~ S57. 3. 31	外科学	
4	野本 拓	S57. 4. 1 ~ S58. 7. 10	内科学	
5	大畑 雅洋	S58. 7. 11 ~ S63. 3. 10	内科学	
6	鈴木 瞭	S63. 3. 11 ~ H 4. 3. 10	産婦人科学	
7	櫻井 武雄	H 4. 3. 11 ~ H 8. 3. 10	外科学	
8	大畑 雅洋	H 8. 3. 11 ~ H12. 3. 10	内科学	
9	櫻井 武雄	H12. 3. 11 ~ H16. 3. 31	外科学	
10	伊藤 秀一	H16. 4. 1 ~ H19. 3. 31	内科学	
11	飯塚 忠史	H20. 4. 1 ~ H24. 3. 31	小児科学	
12	有田 幹雄	H24. 4. 1 ~ H27. 3. 31	病態学	
13	川上 守	H27. 4. 1 ~ R 2. 3. 31	整形外科	
14	廣西 昌也	R 2. 4. 1 ~	内科学	

和歌山県立医科大学歴代共同利用施設長

氏名	任期	専攻	備考
坂口 和成	H18. 4. 1 ~ H20. 3. 31	分子医学	
秋本 茂	H20. 4. 1 ~ H22. 3. 31	微生物学	
坂口 和成	H22. 4. 1 ~ H24. 3. 31	分子医学	
井原 義人	H24. 4. 1 ~ H28. 3. 31	生化学	
金桶 吉起	H28. 4. 1 ~ R 3. 3. 31	生理学	
保富 宗城	R 3. 4. 1 ~	耳鼻咽喉科学	

和歌山県立医科大学歴代伏虎共同利用施設長

氏名	任期	専攻	備考
赤池 昭紀	R 3. 4. 1 ~	薬理学	

和歌山県立医科大学歴代次世代医療研究センター長

氏名	任期	専攻	備考
山上 裕機	R 3. 4. 1 ~ R 4. 3. 31	外科学	
原 勲	R 4. 4. 1 ~	泌尿器科学	

和歌山県立医科大学歴代応用医学研究所所長

氏名	任期	専攻	備考
村野 匡	S46. 8. 1 ~ S53. 4. 28	薬理学	事務取扱
八瀬 善郎	S53. 5. 24 ~ S54. 3. 31	神経病	事務取扱
八瀬 善郎	S54. 4. 1 ~ S55. 2. 5	神経病	
松村 勇一	S55. 2. 6 ~ S55. 3. 14	生化学	事務取扱
八瀬 善郎	S55. 3. 14 ~ S59. 3. 10	神経病	
松下 宏	S59. 3. 11 ~ H 4. 3. 10	生理学	事務取扱
田端 敏秀	H 4. 3. 11 ~ H 5. 1. 27	耳鼻咽喉科学	事務取扱
駒井 則彦	H 5. 3. 29 ~ H 9. 3. 9	脳神経外科学	事務取扱
山本 博之	H 9. 3. 10 ~ H11. 3. 31	薬理学	事務取扱

【H11. 4. 1 から先端医学研究所に再編】

和歌山県立医科大学歴代先端医学研究所所長

氏名	任期	専攻	備考
山本 博之	H11. 4. 1 ~ H17. 3. 9	薬理学	事務取扱
宮下 和久	H17. 3. 10 ~ H20. 3. 31	衛生学	事務取扱
板倉 徹	H20. 4. 1 ~ H21. 12. 8	脳神経外科学	事務取扱
岸岡 史郎	H22. 4. 1 ~ H24. 3. 31	薬理学	事務取扱
宮下 和久	H24. 4. 1 ~ H26. 3. 31	衛生学	事務取扱
山上 裕機	H26. 4. 1 ~ H28. 12. 22	外科学	事務取扱
村垣 泰光	H29. 3. 22 ~ R 3. 3. 31	病理学	事務取扱
伊東 秀文	R 3. 4. 1 ~	脳神経内科学	事務取扱

和歌山県立医科大学歴代事務局長

	氏名	任期	備考
	別井 延之助	S20. 3. 31 ~ S21. 12. 20	(医学専門学校事務局長)
	前田 穰	S22. 2. 25 ~ S23. 5. 21	(")
1	前田 穰	S23. 5. 22 ~ S26. 6. 13	
2	福井 栄一	S26. 6. 14 ~ S31. 11. 15	
3	宮田 善一	S31. 11. 16 ~ S36. 8. 1	
4	梅北 旭	S36. 8. 2 ~ S41. 3. 31	
5	横山 勉	S41. 4. 1 ~ S41. 4. 24	事務取扱 (総務部長)
6	海瀬 今男	S41. 4. 25 ~ S43. 3. 10	
7	佐藤 順一	S43. 3. 11 ~ S43. 4. 10	事務取扱 (総務部長)
8	上野 長久	S43. 4. 11 ~ S45. 5. 31	
9	竹中 春松	S45. 6. 1 ~ S48. 4. 30	
10	佐竹 利彦	S48. 5. 1 ~ S49. 5. 20	
11	藤谷 三郎	S49. 5. 21 ~ S52. 5. 31	
12	寺 柚 哲夫	S52. 6. 1 ~ S54. 5. 6	
13	稲住 義之	S54. 5. 7 ~ S55. 5. 31	
14	田村 弘	S55. 6. 1 ~ S56. 5. 31	
15	高橋 忠	S56. 6. 1 ~ S59. 5. 31	

16	中井三千穂	S59. 6. 1 ~ S61. 2. 28	
17	森本楠男	S61. 3. 1 ~ S62. 5. 31	
18	北村亮三	S62. 6. 1 ~ S63. 7. 31	
19	若林弘澄	S63. 8. 1 ~ H 3. 3. 31	
20	東中秀夫	H 3. 4. 1 ~ H 5. 3. 31	
21	中山意志男	H 5. 4. 1 ~ H 6. 3. 31	
22	山崎清作	H 6. 4. 1 ~ H 8. 3. 31	
23	西浦昭人	H 8. 4. 1 ~ H10. 3. 31	
24	安居要	H10. 4. 1 ~ H11. 3. 31	
25	内田安生	H11. 4. 1 ~ H12. 5. 21	
26	中原勝	H12. 5. 22 ~ H14. 3. 31	
27	石橋克介	H14. 4. 1 ~ H16. 3. 31	
28	西岡俊雄	H16. 4. 1 ~ H17. 3. 31	
29	小濱孝夫	H17. 4. 1 ~ H18. 3. 31	
30	寺村洋志	H18. 4. 1 ~ H20. 3. 31	
31	小山陽	H20. 4. 1 ~ H21. 3. 31	
32	脇田文広	H21. 4. 1 ~ H23. 3. 31	
33	山東孝章	H23. 4. 1 ~ H24. 3. 31	
34	塩崎望	H24. 4. 1 ~ H25. 3. 31	
35	大西範昭	H25. 4. 1 ~ H28. 3. 31	
36	山崎良彦	H28. 4. 1 ~ H29. 3. 31	
37	出口博之	H29. 4. 1 ~ H31. 3. 31	
38	稲葉信	H31. 4. 1 ~ R 2. 3. 31	
39	島秀之	R 2. 4. 1 ~ R 4. 3. 31	
40	谷口善郎	R 4. 4. 1 ~	

和歌山県立医科大学歴代健康管理センター長

氏名	任期	専攻	備考
宮下和久	H20. 4. 1 ~ H28. 3. 31	衛生学	
赤水尚史	H28. 4. 1 ~ H28. 12. 21	内科学	
北野雅之	H29. 1. 4 ~	内科学	

和歌山県立医科大学歴代女性医療人支援センター長

氏名	任期	専攻	備考
畑埜義雄	H19. 10. 1 ~ H23. 3. 31	麻酔科学	
井籠一彦	H24. 4. 1 ~ H29. 3. 31	産科・婦人科学	

【H29. 4. 1 からワークライフバランス支援センターに再編】

和歌山県立医科大学歴代ワークライフバランス支援センター長

氏名	任期	専攻	備考
井籠一彦	H29. 4. 1 ~	産科・婦人科学	

和歌山県立医科大学歴代みらい医療推進センター長

氏名	任期	専攻	備考
田島 文博	H28. 4. 1 ~	リハビリテーション医学	

(4) 名誉教授

	氏 名	称号授与日		氏 名	称号授与日
1	古 武 弥四郎	S35. 4. 1	4 7	松 川 貞 央	H 8. 4. 1
2	岩 鶴 龍 三	S36. 4. 1	4 8	武 田 真太郎	H 8. 4. 1
3	小笠原 紀三九	S37. 1. 9	4 9	駒 井 則 彦	H 9. 3. 10
4	木 村 潔	S40. 4. 2	5 0	宮 本 博 行	H 9. 4. 1
5	竹 林 弘	S40. 4. 2	5 1	椎 野 昌 隆	H10. 4. 1
6	西 村 長 應	S42. 4. 1	5 2	阿 部 富 彌	H11. 4. 1
7	前 田 真	S43. 4. 1	5 3	大 川 順 正	H11. 4. 1
8	楠 井 賢 造	S44. 4. 1	5 4	坂 本 忠 幸	H11. 8. 10
9	市 原 硬	S44. 9. 3	5 5	辻 繁 勝	H12. 4. 1
1 0	久 保 健太郎	S45. 6. 17	5 6	西 岡 新 吾	H12. 4. 1
1 1	飯 沼 巖	S50. 8. 1	5 7	小 池 通 夫	H12. 4. 1
1 2	長 井 音 次	S52. 2. 1	5 8	仲 野 良 介	H12. 4. 1
1 3	加 藤 定 吉	S53. 4. 1	5 9	大 畑 雅 洋	H12. 4. 1
1 4	村 野 匡	S53. 9. 20	6 0	内 藤 泰 顯	H13. 4. 1
1 5	宮 野 義 美	S55. 2. 20	6 1	谷 村 弘	H13. 4. 1
1 6	槇 野 可代二	S55. 4. 22	6 2	橋 本 勉	H14. 4. 1
1 7	半 田 順 俊	S56. 4. 1	6 3	横 田 轟	H15. 4. 1
1 8	堀 啓 二	S56. 4. 1	6 4	辻 力	H15. 4. 1
1 9	松 村 勇 一	S59. 3. 27	6 5	湯 川 進	H15. 4. 1
2 0	岡 田 浪 速	S60. 4. 1	6 6	吉 益 文 夫	H15. 4. 1
2 1	松 本 博	S60. 4. 1	6 7	玉 置 哲 也	H15. 4. 1
2 2	嶋 良 宗	S61. 4. 1	6 8	平 尾 幸 久	H16. 4. 1
2 3	渡 辺 茂	S61. 4. 1	6 9	櫻 井 武 雄	H16. 4. 1
2 4	児 玉 貞 介	S62. 4. 1	7 0	山 本 博 之	H17. 3. 10
2 5	勝 見 正 治	S62. 4. 1	7 1	大 島 章	H17. 4. 1
2 6	宮 崎 司 郎	S62. 4. 1	7 2	西 尾 一 郎	H17. 4. 1
2 7	藤 江 君 夫	S63. 4. 1	7 3	錦 見 盛 光	H19. 4. 1
2 8	藤 田 一 夫	S63. 4. 1	7 4	大 西 克 尚	H19. 4. 1
2 9	山 口 正 雄	S63. 4. 26	7 5	新 家 俊 明	H19. 4. 1
3 0	山 本 宏	H元. 4. 1	7 6	鎌 原 日子司	H20. 4. 1
3 1	平 畑 規	H元. 4. 1	7 7	玉 井 靖 彦	H20. 4. 1
3 2	宮 村 敬	H元. 4. 1	7 8	庄 司 禎 夫	H21. 4. 1
3 3	楠 本 熊 一	H 2. 4. 1	7 9	南 條 輝志男	H22. 4. 1
3 4	上 山 英 明	H 3. 4. 23	8 0	篠 崎 正 博	H22. 4. 1
3 5	増 山 善 明	H 3. 4. 23	8 1	秋 本 茂	H22. 10. 1
3 6	矢 高 勲	H 3. 4. 23	8 2	畑 埜 義 雄	H23. 4. 1
3 7	松 下 宏	H 4. 3. 11	8 3	覚 道 健 一	H23. 4. 1
3 8	野 本 拓	H 4. 4. 1	8 4	近 藤 智 善	H24. 4. 1
3 9	辻 本 毅	H 4. 4. 1	8 5	三 家 登喜夫	H25. 4. 1
4 0	田 端 敏 秀	H 5. 2. 10	8 6	板 倉 徹	H26. 4. 1
4 1	八 瀬 善 郎	H 5. 4. 1	8 7	仙 波 恵美子	H26. 4. 1
4 2	東 雄 司	H 6. 4. 1	8 8	中 熊 秀 喜	H26. 4. 1
4 3	前 田 次 郎	H 6. 4. 1	8 9	鶴 尾 吉 宏	H27. 2. 1
4 4	上野山 謙四郎	H 6. 4. 1	9 0	佐 藤 守 男	H27. 4. 1
4 5	日野谷 研 策	H 6. 4. 1	9 1	有 田 幹 雄	H27. 4. 1
4 6	城 戸 亮	H 7. 4. 1	9 2	吉 川 徳 茂	H27. 4. 1

