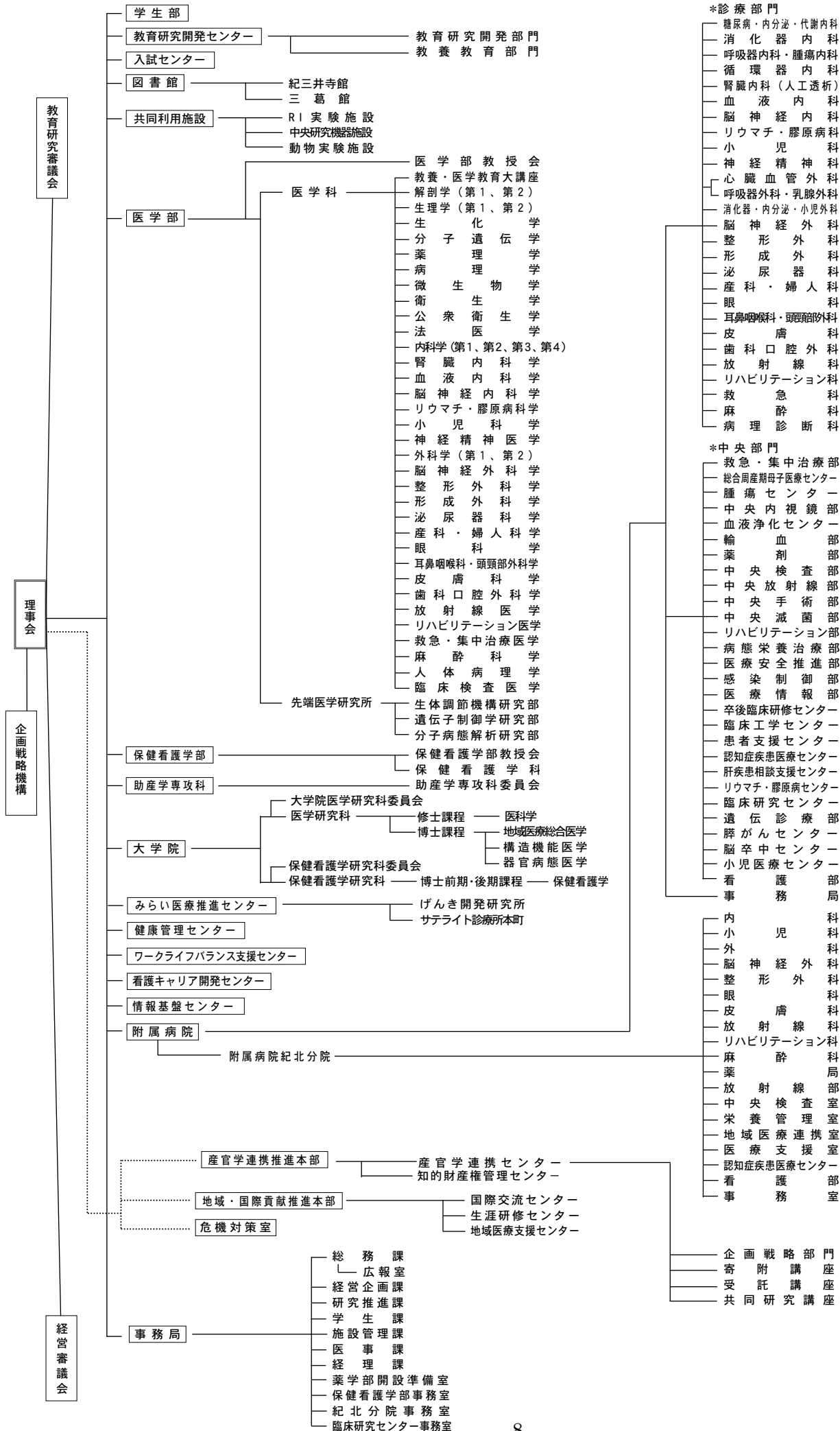


# 2. 組 織

## (1) 組織機構図

令和2年12月1日現在



(2) 役 職 員

理 事							
理 事 長				宮 下 和 久			
副 理 事 長				稲 葉 泰 信			
理 事				村 垣 上 裕			
理 事				山 島 秀 之			
監 事							
監 事				茶 谷 芳 行			
監 事				波 床 昌 則			
学 長				宮 下 和 久			
副 学 長				村 垣 泰 光			
”				山 上 裕 機			
”				柳 川 敏 彦			
○ 医学部							
医 学 部 長	教授 (兼)			村 垣 泰 光			
副 医 学 部 長	”			山 本 信 之			
○ 先端医学研究所							
所 長	医学部長 (兼)			村 垣 泰 光			
○ 保健看護学部							
保 健 看 護 学 部 長	教授 (兼)			柳 川 敏 彦			
学 科 長	”			岩 村 龍 子			
○ 助産学専攻科							
科 長	教授 (兼)			柳 川 敏 彦			
○ 学生部							
学 生 部 長	教授 (兼)			山 田 源			
学 生 部 副 部 長	”			金 桶 吉 起			
”	”			鈴 木 啓 之			
”	”			上 松 右 二			
○ 教育研究開発センター							
セ ン タ ー 長	教授 (兼)			村 田 顕 也			
○ 入試センター							
セ ン タ ー 長	教授 (兼)			平 井 秀 一			
副 セ ン タ ー 長	”			武 田 好 史			
”	”			宮 井 信 行			
○ 図書館							
館 長	教授 (兼)			森 岡 郁 晴			
副 館 長	”			保 富 宗 城			

○ 共同利用施設			
施設長	教授(兼)	金 桶 吉 起	
副施設長	"	村 田 晋 一	
○ みらい医療推進センター			
センター長	教授(兼)	田 島 文 博	
○ 健康管理センター			
センター長	教授(兼)	北 野 雅 之	
○ ワークライフバランス支援センター			
センター長	教授(兼)	井 篁 一 彦	
○ 看護キャリア開発センター			
センター長	看護部長(兼)	角 谷 知 恵 美	
副センター長	看護副部長(兼)	芝 瀧 ひろみ	
"	"	武 用 百 子	
○ 情報基盤センター			
センター長	図書館長(兼)	森 岡 郁 晴	
副センター長	准教授(兼)	山 本 景 一	
○ 附属病院			
病院長	教授(兼)	山 上 裕 機	
副病院長	"	中 尾 直 之	
"	"	雑 賀 司 珠 也	
"	"	伊 東 秀 文	
"	"	廣 西 昌 也	
"	看護部長(兼)	角 谷 知 恵 美	
救急・集中治療部長			
(高度救命救急センター長)	教授(兼)	加 藤 正 哉	
総合周産期母子医療センター長	"	鈴 木 啓 之	
腫瘍センター長	"	山 本 信 之	
中央内視鏡部長	"	北 野 雅 之	
血液浄化センター長	"	重 松 隆	
輸血部長	"	園 木 孝 志	
薬剤部長		松 原 和 夫	
中央検査部長			
中央放射線部長	教授(兼)	園 村 哲 郎	
中央手術部長	"	原 勲	
中央滅菌部	"	原 勲	
リハビリテーション部長	"	田 島 文 博	
病態栄養治療部長	准教授(兼)	西 理 宏	
医療安全推進部長	"	水 本 一 弘	
感染制御部長	教授(兼)	西 尾 真 智 子	
医療情報部長	准教授(兼)	山 本 景 一	
卒後臨床研修センター長	教授(兼)	園 木 孝 志	
臨床工学センター長	"	重 松 隆	
患者支援センター長	"	伊 東 秀 文	
認知症疾患医療センター長	"	伊 東 秀 文	

肝疾患相談支援センター長	講師（兼）	井田良幸
臨床研究センター長	教授（兼）	山本信之
遺伝診療部長	准教授（兼）	南佐和子
看護部長		角谷知恵美
○ 附属病院紀北分院		
分院長	教授（兼）	廣西昌也
副分院長	教授（兼）	中川幸洋
”	看護部長（兼）	翔谷博子
○ 産官学連携推進本部		
本部長	教授（兼）	雑賀司珠也
産官学連携センター長	”	鈴木啓之
知的財産権管理センター長	”	水田真由美
○ 地域・国際貢献推進本部		
本部長	教授（兼）	上野雅巳
国際交流センター長	”	川股知之
生涯研修センター長	”	園木孝志
地域医療支援センター長	”	上野雅巳
地域医療支援センター事務長	”	谷口善郎
○ 危機対策室		
室長		岡平
○ 事務局		
事務局長		島秀之
事務局次長		小林洋美
事務局次長（病院担当）		山中宏夫
事務局次長（分院担当）		川口昌彦
総務課長		中村吉良
経営企画課長		川端秀明
研究推進課長		藺部善洋
学生課長		野見真洋
施設管理課長		森和男
医事課長		井関謙志
経理課長		中阪康仁
薬学部開設準備室長		小西秀文章
臨床研究センター事務室長		前嶋秀章
保健看護学部事務室長		那須井信夫

〈医学部教授〉

○ 教養・医学教育大講座

化学	茂里	康
物理学	牧野	誠司
生物学	平井	秀一
英語	田	麻子
法学	谷	隆一
数学・統計学	武田	好史

○ 教育研究開発センター

村田 顕也

○ 基礎医学

解剖学第1	金井	克光
”第2	森川	吉博
生理学第1	金桶	吉起
”第2	中田	正義範
生化学	井原	上義人
分子遺伝学	井上	谷徳光
薬理学	西村	垣泰光
病理学	西尾	真智子
微生物学	藤吉	朗
衛生学	竹下	達也
公衆衛生学	近藤	稔和
法医学		

○ 先端医学研究所

生体調節機構研究部	改正	恒康
遺伝子制御学研究部	山田	源一
分子病態解析研究部	橋本	真一

○ 臨床医学

内科学第1			
”第2	北野	雅之	
”第3	山本	信隆	
内科学第4 (循環器内科)	赤阪	隆史	
腎臓内科学	重松	孝志	
血液内科学	園木	秀文	
脳神経内科学	伊東	隆夫	
リウマチ・膠原病科学	藤井	隆啓	
小児科学	鈴木		
神経精神医学			
外科学第1	西山	好晴	
”第2	山上	裕機	
脳神経外科学	中山	尾直	
整形外科	山田		宏

形成外科学	朝村	真一
泌尿器科学	原	一勲
産科・婦人科学	井篁	一彦
眼科学	雑賀	司珠也
耳鼻咽喉科・頭頸部外科学	保富	宗城
皮膚科学	神人	正寿
歯科口腔外科学		
放射線医学	園村	哲郎
リハビリテーション医学	田島	文博
救急・集中治療医学	加藤	正哉
麻酔科学	川股	知一
人体病理学	村田	晋一
臨床検査医学		
分院内科	廣西	昌也
分院整形外科	中川	幸洋

○ 地域医療支援センター

上野 雅巳

○ みらい医療推進センター

佐々木 秀行

〈保健看護学部教授〉

母性看護学	山口	雅子
小児看護学	柳川	敏彦
小児看護学	井上	みゆき
基礎看護学	水田	真由美
精神看護学	山本	明弘
成人看護学	辻	あさみ
公衆衛生看護学	岩村	龍子
在宅看護学	前馬	理恵
病態学	水越	正人
病態学	上松	右二
健康科学	宮井	信行
保健科学	森岡	郁晴
心理学	増田	匡裕

〈助産学専攻科教授〉

助産学

(3) 歴代理事長等

和歌山県立医科大学歴代理事長

氏名	任期	備考
南 條 輝志男	H18. 4. 1 ~ H22. 3. 31	(学長)
板 倉 徹	H22. 4. 1 ~ H26. 3. 31	(学長)
岡 村 吉 隆	H26. 4. 1 ~ H30. 3. 31	(学長)
宮 下 和 久	H30. 4. 1 ~	(学長)

和歌山県立医科大学歴代副理事長

氏名	任期	備考
嶋 田 正 巳	H18. 4. 1 ~ H21. 3. 31	
小 濱 孝 夫	H21. 4. 1 ~ H23. 3. 31	
西 上 邦 雄	H23. 4. 1 ~ H26. 3. 31	
塩 崎 望	H26. 4. 1 ~ H29. 3. 31	
幸 前 裕 之	H29. 4. 1 ~ R 2. 3. 31	
稲 葉 信	R 2. 4. 1 ~	

和歌山県立医科大学歴代監事

氏名	任期	備考
森 薫 満	H18. 4. 1 ~ H24. 3. 31	弁護士
楠 見 恭 平	H18. 4. 1 ~ H23. 1. 5	公認会計士
稲 田 稔 彦	H23. 1. 6 ~ H28. 3. 31	公認会計士
岡 本 浩	H24. 4. 1 ~ H28. 3. 31	弁護士
茶 谷 芳 行	H28. 4. 1 ~	公認会計士
波 床 昌 則	H28. 4. 1 ~	弁護士

### 和歌山県立医科大学歴代学長

	氏名	任期	専攻	備考
1	古武 弥四郎	S20. 3.23 ~ S22. 6.17 S22. 6.18 ~ S23. 2.19 S23. 2.20 ~ S35. 3.31	生 化 学	(医専学校長) 事務取扱(予科長)
2	岩 鶴 龍 三	S35. 4. 1 ~ S36. 3.31	内 科 学	
3	市原 硬 楠井 賢造 村野 匡 藤江 君夫	S36. 4. 1 ~ S44. 3. 5 S44. 3. 6 ~ S44. 3.16 S44. 3.17 ~ S44. 6.10 S44. 6.11 ~ S45. 4.28	生 化 学 内 科 学 薬 理 学 解 剖 学	事務取扱 事務取扱 事務取扱
4	村野 匡	S45. 4.29 ~ S53. 4.28	薬 理 学	
5	宮野 義美 松村 勇一	S53. 4.29 ~ S55. 2. 5 S55. 2. 6 ~ S55. 3.10	内 科 学 生 化 学	事務取扱
6	松村 勇一	S55. 3.11 ~ S59. 3.10	生 化 学	
7	松下 宏	S59. 3.11 ~ S63. 3.10 S63. 3.11 ~ H 4. 3.10	生 理 学	
8	田端 敏秀 山本 博之	H 4. 3.11 ~ H 5. 1.27 H 5. 1.28 ~ H 5. 3.10	耳鼻咽喉科学 薬 理 学	事務取扱
9	駒井 則彦	H 5. 3.10 ~ H 9. 3. 9	脳神経外科学	
10	山本 博之	H 9. 3.10 ~ H17. 3. 9	薬 理 学	
11	南條 輝志男	H17. 3.10 ~ H22. 3.31	内 科 学	
12	板倉 徹	H22. 4. 1 ~ H26. 3.31	脳神経外科学	
13	岡村 吉隆	H26. 4. 1 ~ H30. 3.31	外 科 学	
14	宮下 和久	H30. 4. 1 ~	衛 生 学	

### 和歌山県立医科大学歴代医学部長

	氏名	任期	専攻	備考
	宮下 和久	H16. 4. 1 ~ H20. 3.31	衛 生 学	
	板倉 徹	H20. 4. 1 ~ H21. 12. 8	脳神経外科学	
	岸岡 史郎	H22. 4. 1 ~ H24. 3.31	薬 理 学	
	宮下 和久	H24. 4. 1 ~ H26. 3.31	衛 生 学	
	山上 裕機	H26. 4. 1 ~ H28. 12.22	外 科 学	
	村垣 泰光	H29. 3.22 ~	病 理 学	

### 和歌山県立医科大学歴代保健看護学部長

	氏名	任期	専攻	備考
	有田 幹雄	H16. 4. 1 ~ H20. 3.31	病 態 学	
	福田 春枝	H20. 4. 1 ~ H22. 3.31	基礎看護学	
	山田 和子	H22. 4. 1 ~ H26. 3.31	地域看護学	
	志波 充	H26. 4. 1 ~ H30. 3.31	精神看護学	
	柳川 敏彦	H30. 4. 1 ~	小児看護学	

### 和歌山県立医科大学歴代保健看護学部学科長

氏名	任期	専攻	備考
福田 春枝	H19. 4. 1 ~ H20. 3. 31	基礎看護学	
志波 充	H20. 4. 1 ~ H26. 3. 31	精神看護学	
内海 みよ子	H26. 4. 1 ~ H30. 3. 31	小児看護学	
岩村 龍子	H30. 4. 1 ~	公衆衛生看護学	

### 和歌山県立医科大学歴代助産学専攻科長

氏名	任期	専攻	備考
池内 佳子	H20. 4. 1 ~ H23. 3. 31	助産学	
山田 和子	H23. 4. 1 ~ H26. 3. 31	地域看護学	
三島 みどり	H26. 4. 1 ~ H29. 3. 31	助産学	
志波 充	H29. 4. 1 ~ H30. 3. 31	精神看護学	
柳川 敏彦	H30. 4. 1 ~	小児看護学	

### 和歌山県立医科大学歴代産官学連携推進本部長

氏名	任期	専攻	備考
古川 福実	H18. 4. 1 ~ H22. 3. 31	皮膚科学	
佐藤 守男	H22. 4. 1 ~ H26. 3. 31	放射線医学	
古川 福実	H26. 4. 1 ~ H28. 3. 31	皮膚科学	
伊東 秀文	H28. 4. 1 ~ H30. 3. 31	神経内科学	
雑賀 司珠也	H30. 4. 1 ~	眼科学	

### 和歌山県立医科大学歴代健康増進・癒しの科学センター長

氏名	任期	専攻	備考
篠崎 和弘	H18. 4. 1 ~ H28. 3. 31	神経精神医学	

【H28. 3. 31 に廃止】

### 和歌山県立医科大学歴代臨床研究管理センター長

氏名	任期	専攻	備考
近藤 智善	H18. 4. 1 ~ H24. 3. 31	神経内科学	
三家 登喜夫	H24. 4. 1 ~ H25. 3. 31	臨床検査医学	

【H25. 3. 31 に廃止】

### 和歌山県立医科大学歴代産官学連携・イノベーション推進研究センター長

氏名	任期	専攻	備考
佐藤 守男	H25. 4. 1 ~ H26. 3. 31	放射線医学	
古川 福実	H26. 4. 1 ~ H28. 3. 31	皮膚科学	

【H28. 4. 1 から産官学連携センターに再編】



### 和歌山県立医科大学歴代産官学連携センター長

氏名	任期	専攻	備考
井 籠 一 彦	H28. 4. 1 ~ H30. 3. 31	産科・婦人科学	
鈴 木 啓 之	H30. 4. 1 ~	小児科学	

### 和歌山県立医科大学歴代知的財産権管理センター長

氏名	任期	専攻	備考
赤 水 尚 史	H23. 4. 1 ~ H30. 3. 31	内科学	
水 田 真由美	H30. 4. 1 ~	基礎看護学	

### 和歌山県立医科大学歴代先進医療開発センター長

氏名	任期	専攻	備考
坂 口 和 成	H18. 4. 1 ~ H28. 3. 31	分子医学	

【H28. 3. 31 に廃止】

### 和歌山県立医科大学歴代地域・国際貢献推進本部長

氏名	任期	専攻	備考
吉 田 宗 人	H18. 4. 1 ~ H26. 3. 31	整形外科	
赤 阪 隆 史	H26. 4. 1 ~ H28. 12. 22	内科学	
加 藤 正 哉	H29. 1. 4 ~ H30. 3. 31	救急・集中治療医学	
上 野 雅 巳	H30. 4. 1 ~	脳神経外科学	

### 和歌山県立医科大学歴代国際交流センター長

氏名	任期	専攻	備考
村 垣 泰 光	H18. 4. 1 ~ H22. 3. 31	病理学	
坂 口 和 成	H22. 4. 1 ~ H26. 3. 31	分子医学	
前 田 正 信	H26. 4. 1 ~ H28. 12. 22	生理学	
改 正 恒 康	H29. 1. 4 ~ H30. 3. 31	分子免疫学	
川 股 知 之	H30. 4. 1 ~	麻酔科学	

### 和歌山県立医科大学歴代生涯研修・地域医療センター長

氏名	任期	専攻	備考
吉 益 文 夫	H11. 4. 1 ~ H15. 3. 31	神経精神医学	
宮 下 和 久	H15. 4. 1 ~ H16. 3. 31	衛生学	
秋 澤 忠 男	H16. 4. 1 ~ H17. 8. 31	血液浄化医学	

【法人化に伴い改組】

### 和歌山県立医科大学歴代生涯研修・地域医療支援センター長

氏名	任期	専攻	備考
赤阪隆史	H18. 4. 1 ~ H22. 3. 31	内科学	
近藤智善	H22. 4. 1 ~ H24. 3. 31	神経内科学	

【改組により生涯研修センターと地域医療支援センターに分割】

### 和歌山県立医科大学歴代生涯研修センター長

氏名	任期	専攻	備考
赤水尚史	H24. 4. 1 ~ H28. 3. 31	内科学	
園木孝志	H28. 4. 1 ~ H28. 12. 22 H29. 1. 4 ~	血液内科学	

### 和歌山県立医科大学歴代地域医療支援センター長

氏名	任期	専攻	備考
上野雅巳	H24. 4. 1 ~	脳神経外科学	

### 和歌山県立医科大学歴代進学部長

氏名	任期	専攻	備考
高木耕三	S30. 4. 1 ~ S32.	解剖学	
土井十二	S32. 4. ~ S35. 3. 31	法医学	
山口秀吉	S35. 4. 1 ~ S37. 3. 31	生物学	
渡辺茂	S37. 4. 1 ~ S41. 3. 31	心理学	
松本博	S41. 4. 1 ~ S44. 6. 10	政治学	
山本宏	S44. 6. 11 ~ S45. 5. 19	哲学	事務取扱
藤田一夫	S45. 5. 20 ~ S48. 5. 22	化学	
山本宏	S48. 5. 23 ~ S49. 5. 20	哲学	
藤田一夫	S49. 5. 21 ~ S51. 5. 19	化学	
楠本熊一	S51. 5. 20 ~ S52. 5. 24	数学	
村野匡	S52. 5. 25 ~ S52. 6. 14	薬理学	事務取扱
藤田一夫	S52. 6. 15 ~ S53. 3. 31	化学	
山口正雄	S53. 4. 1 ~ S55. 2. 5	化学	
宮崎司郎	S55. 2. 6 ~ S55. 3. 13	英語	事務取扱
宮崎司郎	S55. 3. 14 ~ S59. 3. 10	英語	
平畑規	S59. 3. 11 ~ S63. 3. 10	生物学	
日野谷研策	S63. 3. 11 ~ H 4. 3. 10	物理学	
松川貞央	H 4. 3. 11 ~ H 6. 3. 10	化学	
平尾幸久	H 6. 3. 11 ~ H10. 3. 10	生物学	
野畑健太郎	H10. 3. 11 ~ H11. 3. 31	法学政治学	

### 和歌山県立医科大学歴代教養部長

氏名	任期	専攻	備考
野畑 健太郎	H11. 4. 1 ~ H13. 3. 31	法学政治学	
平尾 幸久	H13. 4. 1 ~ H15. 3. 31	生物学	
鎌原 日子司	H15. 4. 1 ~ H16. 3. 31	数 学	

### 和歌山県立医科大学歴代入試・教育センター長

氏名	任期	専攻	備考
鎌原 日子司	H16. 4. 1 ~ H18. 3. 31	数 学	
中村 正信	H18. 4. 1 ~ H22. 3. 31	物 理 学	
岩橋 秀夫	H22. 4. 1 ~ H26. 3. 31	化 学	
藪内 昭男	H26. 4. 1 ~ H28. 3. 31	英 語	
池田 裕明	H28. 4. 1 ~ H30. 3. 31	法 学	
平井 秀一	H30. 4. 1 ~ R 2. 3. 31	生 物 学	

【R2. 4. 1 から入試センターに改組】

### 和歌山県立医科大学歴代入試センター長

氏名	任期	専攻	備考
平井 秀一	R2. 4. 1 ~	生 物 学	

### 和歌山県立医科大学歴代教育研究開発センター長

氏名	任期	専攻	備考
南條 輝志男	H18. 4. 1 ~ H22. 3. 31	内 科 学	
羽野 卓三	H22. 4. 1 ~ H29. 3. 31	内 科 学	
村田 顕也	H29. 4. 1 ~	神 経 内 科 学	

### 和歌山県立医科大学歴代学生部長

氏 名	任 期	専 攻	備 考
田 中 正 三	S32. 10. 24 ~ S34. 10. 25	薬 理 学	
長 井 音 次	S34. 10. 26 ~ S36. 3. 31	生 理 学	
松 本 博	S36. 4. 1 ~ S37. 6. 19	政 治 学	
長 井 音 次	S37. 6. 20 ~ S39. 3. 2	生 理 学	
新 井 恒 人	S39. 3. 3 ~ S39. 3. 31	病 理 学	
村 野 匡	S39. 4. 1 ~ S41. 3. 31	薬 理 学	
松 村 勇 一	S41. 4. 1 ~ S44. 6. 10	生 化 学	事務取扱
永 井 清 和	S44. 6. 11 ~ S44. 7. 15	病 理 学	
松 下 宏	S44. 7. 16 ~ S45. 5. 19	生 理 学	
松 村 勇 一	S45. 5. 20 ~ S47. 5. 19	生 化 学	
永 野 耐 造	S47. 5. 20 ~ S49. 5. 19	法 医 学	
松 本 博	S49. 5. 20 ~ S50. 3. 19	政 治 学	事務取扱
村 野 匡	S50. 3. 20 ~ S50. 4. 22	薬 理 学	
山 本 博 之	S50. 4. 23 ~ S52. 4. 22	薬 理 学	
武 田 真太郎	S52. 4. 23 ~ S53. 4. 30	衛 生 学	
藤 江 君 夫	S53. 5. 1 ~ S55. 2. 5	解 剖 学	事務取扱
松 下 宏	S55. 2. 6 ~ S55. 3. 13	生 理 学	
松 下 宏	S55. 3. 14 ~ S59. 3. 10	生 理 学	
山 本 博 之	S59. 3. 11 ~ S63. 3. 10	薬 理 学	
武 田 真太郎	S63. 3. 11 ~ H 4. 3. 10	衛 生 学	
山 本 博 之	H 4. 3. 11 ~ H 8. 3. 10	薬 理 学	
辻 力	H 8. 3. 11 ~ H12. 3. 10	法 医 学	
玉 井 靖 彦	H12. 3. 11 ~ H16. 3. 31	生 理 学	
覚 道 健 一	H16. 4. 1 ~ H18. 3. 31	病 理 学	
仙 波 恵美子	H18. 4. 1 ~ H20. 3. 31	解 剖 学	
岸 岡 史 郎	H20. 4. 1 ~ H22. 3. 31	薬 理 学	
篠 崎 和 弘	H22. 4. 1 ~ H26. 3. 31	神 経 精 神 医 学	
羽 野 卓 三	H26. 4. 1 ~ H28. 3. 31	内 科 学	
井 原 義 人	H28. 4. 1 ~ H30. 3. 31	生 化 学	
山 田 源	H30. 4. 1 ~	分 子 発 生 医 学	

### 和歌山県立医科大学歴代図書館長

氏 名	任 期	専 攻	備 考
幸 塚 彦 二	S24. 9. 6 ~ S25. 1. 9	眼 科 学	
清 水 信 夫	S25. 1. 10 ~ S28. 3. 2	解 剖 学	
古 武 弥 人	S28. 3. 3 ~ S33. 3. 31	生 化 学	
半 田 順 俊	S33. 4. 15 ~ S45. 5. 19	解 剖 学	
松 下 宏	S45. 5. 20 ~ S47. 5. 19	生 理 学	
城 戸 亮	S47. 5. 20 ~ S49. 5. 19	生 化 学	
松 下 宏	S49. 5. 20 ~ S53. 5. 19	生 理 学	
辻 本 毅	S53. 5. 20 ~ S55. 2. 5	生 理 学	
岩 田 弘 敏	S55. 2. 6 ~ S55. 3. 13	公衆衛生学	事務取扱
岩 田 弘 敏	S55. 3. 14 ~ S59. 3. 10	公衆衛生学	
若 杉 長 英	S59. 3. 11 ~ S63. 3. 10	法 医 学	
斎 藤 晃 治	S63. 3. 11 ~ H元. 7. 10	病 理 学	
松 下 宏	H元. 7. 11 ~ H元. 10. 31	生 理 学	事務取扱
小 池 通 夫	H元. 11. 1 ~ H 3. 10. 31	小 児 科 学	
松 下 宏	H 3. 11. 1 ~ H 4. 3. 10	生 理 学	事務取扱
大 島 章	H 4. 3. 11 ~ H 8. 3. 10	病 理 学	
椎 野 昌 隆	H 8. 3. 11 ~ H10. 3. 10	解 剖 学	
覚 道 健 一	H10. 3. 11 ~ H14. 3. 10	病 理 学	
宮 下 和 久	H14. 3. 11 ~ H16. 3. 31	衛 生 学	
錦 見 盛 光	H16. 4. 1 ~ H18. 3. 31	生 化 学	
畑 埜 義 雄	H18. 4. 1 ~ H20. 3. 31	麻 醉 科 学	
仙 波 恵美子	H20. 4. 1 ~ H22. 3. 31	解 剖 学	
前 田 正 信	H22. 4. 1 ~ H24. 3. 31	生 理 学	
鶴 尾 吉 宏	H24. 4. 1 ~ H27. 1. 31	解 剖 学	
近 藤 稔 和	H27. 2. 25 ~ H30. 3. 31	法 医 学	
森 岡 郁 晴	H30. 4. 1 ~	保 健 科 学	

和歌山県立医科大学歴代附属病院長

	氏 名	任 期	専 攻	備 考
	荒 瀬 進	S20. 3.31 ~ S21. 4.30	外 科 学	(医院長事務取扱)
1	岩 鶴 龍 三	S21. 5. 1 ~ S22. 4.15 S22. 4.16 ~ S24. 7.31 S24. 8. 1 ~ S33. 2.19	内 科 学	(医院長心得) (医院長)
2	小笠原 紀三九 市 原 硬	S33. 2.20 ~ S36.12.20 S36.12.21 ~ S37. 1.24	放 射 線 生 化 学	事務取扱
3	西 村 長 應	S37. 1.24 ~ S41. 3.31	皮 膚 科 学	
4	楠 井 賢 造	S41. 4. 1 ~ S43. 4. 1	内 科 学	
5	中 尾 行 保 嶋 良 宗 飯 沼 巖 児 玉 貞 介	S43. 4. 1 ~ S44. 3.22 S44. 3.23 ~ S44. 6.10 S44. 6.11 ~ S44.11. 5 S44.11. 5 ~ S45. 5.19	外 科 学 整 形 外 科 学 眼 科 学 小 児 科 学	事務取扱 事務取扱 事務取扱
6	大 沢 安 秀	S45. 5.20 ~ S47. 3.31	神 經 精 神 医 学	
7	岡 益 尚	S47. 4. 1 ~ S49. 3.31	外 科 学	
8	堀 啓 二	S49. 4. 1 ~ S52. 4.30	放 射 線 医 学	
9	岡 田 浪 速 増 山 善 明	S52. 5. 1 ~ S55. 2. 5 S55. 2. 6 ~ S55. 3.20	外 科 学 内 科 学	事務取扱
10	増 山 善 明	S55. 3.21 ~ S59. 3.10	内 科 学	
11	田 端 敏 秀	S59. 3.11 ~ S63. 3.10	耳 鼻 咽 喉 科 学	
12	駒 井 則 彦	S63. 3.11 ~ H 4. 3.10	脳 神 經 外 科 学	
13	大 川 順 正	H 4. 3.11 ~ H 8. 3.10	泌 尿 器 科 学	
14	西 岡 新 吾	H 8. 3.11 ~ H10. 3.10	内 科 学	
15	谷 村 弘	H10. 3.11 ~ H12. 3.10	外 科 学	
16	西 尾 一 郎	H12. 3.11 ~ H16. 3.31	内 科 学	
17	大 西 克 尚	H16. 4. 1 ~ H18. 3.31	眼 科 学	
18	板 倉 徹	H18. 4. 1 ~ H20. 3.31	脳 神 經 外 科 学	
19	畑 埜 義 雄	H20. 4. 1 ~ H22. 2.24	麻 醉 科 学	
20	岡 村 吉 隆	H22. 4. 1 ~ H26. 3.31	外 科 学	
21	吉 田 宗 人	H26. 4. 1 ~ H29. 3.31	整 形 外 科 学	
22	山 上 裕 機	H29. 4. 1 ~	外 科 学	

### 和歌山県立医科大学附属病院紀北分院歴代分院長

	氏名	任期	専攻	備考
1	堀 庸	S30. 1. 1 ~ S31. 7. 14	内科学	
2	宮野 義美	S31. 7. 15 ~ S53. 4. 2	内科学	事務取扱 (S53. 4. 29~S53. 12. 19)
3	森下 久	S53. 12. 20 ~ S57. 3. 31	外科学	
4	野本 拓	S57. 4. 1 ~ S58. 7. 10	内科学	
5	大畑 雅洋	S58. 7. 11 ~ S63. 3. 10	内科学	
6	鈴木 瞭	S63. 3. 11 ~ H 4. 3. 10	産婦人科学	
7	櫻井 武雄	H 4. 3. 11 ~ H 8. 3. 10	外科学	
8	大畑 雅洋	H 8. 3. 11 ~ H12. 3. 10	内科学	
9	櫻井 武雄	H12. 3. 11 ~ H16. 3. 31	外科学	
10	伊藤 秀一	H16. 4. 1 ~ H19. 3. 31	内科学	
11	飯塚 忠史	H20. 4. 1 ~ H24. 3. 31	小児科学	
12	有田 幹雄	H24. 4. 1 ~ H27. 3. 31	病態学	
13	川上 守	H27. 4. 1 ~ R 2. 3. 31	整形外科	
14	廣西 昌也	R 2. 4. 1 ~	内科学	

### 和歌山県立医科大学歴代共同利用施設長

氏名	任期	専攻	備考
坂口 和成	H18. 4. 1 ~ H20. 3. 31	分子医学	
秋本 茂	H20. 4. 1 ~ H22. 3. 31	微生物学	
坂口 和成	H22. 4. 1 ~ H24. 3. 31	分子医学	
井原 義人	H24. 4. 1 ~ H28. 3. 31	生化学	
金桶 吉起	H28. 4. 1 ~	生理学	

### 和歌山県立医科大学歴代応用医学研究所所長

氏名	任期	専攻	備考
村野 匡	S46. 8. 1 ~ S53. 4. 28	薬理学	事務取扱
八瀬 善郎	S53. 5. 24 ~ S54. 3. 31	神経病	事務取扱
八瀬 善郎	S54. 4. 1 ~ S55. 2. 5	神経病	
松村 勇一	S55. 2. 6 ~ S55. 3. 14	生化学	事務取扱
八瀬 善郎	S55. 3. 14 ~ S59. 3. 10	神経病	
松下 宏	S59. 3. 11 ~ H 4. 3. 10	生理学	事務取扱
田端 敏秀	H 4. 3. 11 ~ H 5. 1. 27	耳鼻咽喉科学	事務取扱
駒井 則彦	H 5. 3. 29 ~ H 9. 3. 9	脳神経外科学	事務取扱
山本 博之	H 9. 3. 10 ~ H11. 3. 31	薬理学	事務取扱

【H11. 4. 1 から先端医学研究所に再編】

### 和歌山県立医科大学歴代先端医学研究所所長

氏名	任期	専攻	備考
山本博之	H11. 4. 1 ~ H17. 3. 9	薬理学	事務取扱
宮下和久	H17. 3. 10 ~ H20. 3. 31	衛生学	事務取扱
板倉徹	H20. 4. 1 ~ H21. 12. 8	脳神経外科学	事務取扱
岸岡史郎	H22. 4. 1 ~ H24. 3. 31	薬理学	事務取扱
宮下和久	H24. 4. 1 ~ H26. 3. 31	衛生学	事務取扱
山上裕機	H26. 4. 1 ~ H28. 12. 22	外科学	事務取扱
村垣泰光	H29. 3. 22 ~	病理学	事務取扱

### 和歌山県立医科大学歴代事務局長

	氏名	任期	備考
	別井延之助	S20. 3. 31 ~ S21. 12. 20	(医学専門学校事務局長)
	前田穰	S22. 2. 25 ~ S23. 5. 21	( " )
1	前田穰	S23. 5. 22 ~ S26. 6. 13	
2	福井栄一	S26. 6. 14 ~ S31. 11. 15	
3	宮田善一	S31. 11. 16 ~ S36. 8. 1	
4	梅北旭	S36. 8. 2 ~ S41. 3. 31	
5	横山勉	S41. 4. 1 ~ S41. 4. 24	事務取扱(総務部長)
6	海瀬今男	S41. 4. 25 ~ S43. 3. 10	
7	佐藤順一	S43. 3. 11 ~ S43. 4. 10	事務取扱(総務部長)
8	上野長久	S43. 4. 11 ~ S45. 5. 31	
9	竹中春松	S45. 6. 1 ~ S48. 4. 30	
10	佐竹利彦	S48. 5. 1 ~ S49. 5. 20	
11	藤谷三郎	S49. 5. 21 ~ S52. 5. 31	
12	寺柚哲夫	S52. 6. 1 ~ S54. 5. 6	
13	稲住義之	S54. 5. 7 ~ S55. 5. 31	
14	田村弘	S55. 6. 1 ~ S56. 5. 31	
15	高橋忠	S56. 6. 1 ~ S59. 5. 31	
16	中井三千穂	S59. 6. 1 ~ S61. 2. 28	
17	森本楠男	S61. 3. 1 ~ S62. 5. 31	
18	北村亮三	S62. 6. 1 ~ S63. 7. 31	
19	若林弘澄	S63. 8. 1 ~ H 3. 3. 31	
20	東中秀夫	H 3. 4. 1 ~ H 5. 3. 31	
21	中山意志男	H 5. 4. 1 ~ H 6. 3. 31	
22	山崎清作	H 6. 4. 1 ~ H 8. 3. 31	
23	西浦昭人	H 8. 4. 1 ~ H10. 3. 31	
24	安居要	H10. 4. 1 ~ H11. 3. 31	
25	内田安生	H11. 4. 1 ~ H12. 5. 21	
26	中原勝	H12. 5. 22 ~ H14. 3. 31	
27	石橋克介	H14. 4. 1 ~ H16. 3. 31	
28	西岡俊雄	H16. 4. 1 ~ H17. 3. 31	
29	小濱孝夫	H17. 4. 1 ~ H18. 3. 31	



30	寺村 洋志	H18. 4. 1 ~ H20. 3. 31	
31	小山 陽	H20. 4. 1 ~ H21. 3. 31	
32	脇田 文広	H21. 4. 1 ~ H23. 3. 31	
33	山東 孝章	H23. 4. 1 ~ H24. 3. 31	
34	塩崎 望	H24. 4. 1 ~ H25. 3. 31	
35	大西 範昭	H25. 4. 1 ~ H28. 3. 31	
36	山崎 良彦	H28. 4. 1 ~ H29. 3. 31	
37	出口 博之	H29. 4. 1 ~ H31. 3. 31	
38	稲葉 信	H31. 4. 1 ~ R 2. 3. 31	
39	島 秀之	R 2. 4. 1 ~	

### 和歌山県立医科大学歴代健康管理センター長

氏名	任期	専攻	備考
宮下 和久	H20. 4. 1 ~ H28. 3. 31	衛生学	
赤水 尚史	H28. 4. 1 ~ H28. 12. 21	内科学	
北野 雅之	H29. 1. 4 ~	内科学	

### 和歌山県立医科大学歴代女性医療人支援センター長

氏名	任期	専攻	備考
畑 埜 義雄	H19. 10. 1 ~ H23. 3. 31	麻酔科学	
井 籠 一彦	H24. 4. 1 ~ H29. 3. 31	産科・婦人科学	

【H29. 4. 1 からワークライフバランス支援センターに再編】

### 和歌山県立医科大学歴代ワークライフバランス支援センター長

氏名	任期	専攻	備考
井 籠 一彦	H29. 4. 1 ~	産科・婦人科学	

### 和歌山県立医科大学歴代みらい医療推進センター長

氏名	任期	専攻	備考
田 島 文博	H28. 4. 1 ~	リハビリテーション医学	

## (4) 名誉教授

	氏 名	称号授与日		氏 名	称号授与日
1	古 武 弥四郎	S35. 4. 1	4 7	松 川 貞 央	H 8. 4. 1
2	岩 鶴 龍 三	S36. 4. 1	4 8	武 田 真太郎	H 8. 4. 1
3	小笠原 紀三九	S37. 1. 9	4 9	駒 井 則 彦	H 9. 3.10
4	木 村 潔	S40. 4. 2	5 0	宮 本 博 行	H 9. 4. 1
5	竹 林 弘	S40. 4. 2	5 1	椎 野 昌 隆	H10. 4. 1
6	西 村 長 應	S42. 4. 1	5 2	阿 部 富 彌	H11. 4. 1
7	前 田 真	S43. 4. 1	5 3	大 川 順 正	H11. 4. 1
8	楠 井 賢 造	S44. 4. 1	5 4	坂 本 忠 幸	H11. 8.10
9	市 原 硬	S44. 9. 3	5 5	辻 繁 勝	H12. 4. 1
1 0	久 保 健太郎	S45. 6.17	5 6	西 岡 新 吾	H12. 4. 1
1 1	飯 沼 巖	S50. 8. 1	5 7	小 池 通 夫	H12. 4. 1
1 2	長 井 音 次	S52. 2. 1	5 8	仲 野 良 介	H12. 4. 1
1 3	加 藤 定 吉	S53. 4. 1	5 9	大 畑 雅 洋	H12. 4. 1
1 4	村 野 匡	S53. 9.20	6 0	内 藤 泰 顯	H13. 4. 1
1 5	宮 野 義 美	S55. 2.20	6 1	谷 村 弘	H13. 4. 1
1 6	槇 野 可代二	S55. 4.22	6 2	橋 本 勉	H14. 4. 1
1 7	半 田 順 俊	S56. 4. 1	6 3	横 田 轟	H15. 4. 1
1 8	堀 啓 二	S56. 4. 1	6 4	辻 力	H15. 4. 1
1 9	松 村 勇 一	S59. 3.27	6 5	湯 川 進	H15. 4. 1
2 0	岡 田 浪 速	S60. 4. 1	6 6	吉 益 文 夫	H15. 4. 1
2 1	松 本 博	S60. 4. 1	6 7	玉 置 哲 也	H15. 4. 1
2 2	嶋 良 宗	S61. 4. 1	6 8	平 尾 幸 久	H16. 4. 1
2 3	渡 辺 茂	S61. 4. 1	6 9	櫻 井 武 雄	H16. 4. 1
2 4	児 玉 貞 介	S62. 4. 1	7 0	山 本 博 之	H17. 3.10
2 5	勝 見 正 治	S62. 4. 1	7 1	大 島 章	H17. 4. 1
2 6	宮 崎 司 郎	S62. 4. 1	7 2	西 尾 一 郎	H17. 4. 1
2 7	藤 江 君 夫	S63. 4. 1	7 3	錦 見 盛 光	H19. 4. 1
2 8	藤 田 一 夫	S63. 4. 1	7 4	大 西 克 尚	H19. 4. 1
2 9	山 口 正 雄	S63. 4.26	7 5	新 家 俊 明	H19. 4. 1
3 0	山 本 宏	H元. 4. 1	7 6	鎌 原 日子司	H20. 4. 1
3 1	平 畑 規	H元. 4. 1	7 7	玉 井 靖 彦	H20. 4. 1
3 2	宮 村 敬	H元. 4. 1	7 8	庄 司 禎 夫	H21. 4. 1
3 3	楠 本 熊 一	H 2. 4. 1	7 9	南 條 輝志男	H22. 4. 1
3 4	上 山 英 明	H 3. 4.23	8 0	篠 崎 正 博	H22. 4. 1
3 5	増 山 善 明	H 3. 4.23	8 1	秋 本 茂	H22.10. 1
3 6	矢 高 勲	H 3. 4.23	8 2	畑 埜 義 雄	H23. 4. 1
3 7	松 下 宏	H 4. 3.11	8 3	覚 道 健 一	H23. 4. 1
3 8	野 本 拓	H 4. 4. 1	8 4	近 藤 智 善	H24. 4. 1
3 9	辻 本 毅	H 4. 4. 1	8 5	三 家 登喜夫	H25. 4. 1
4 0	田 端 敏 秀	H 5. 2.10	8 6	板 倉 徹	H26. 4. 1
4 1	八 瀬 善 郎	H 5. 4. 1	8 7	仙 波 恵美子	H26. 4. 1
4 2	東 雄 司	H 6. 4. 1	8 8	中 熊 秀 喜	H26. 4. 1
4 3	前 田 次 郎	H 6. 4. 1	8 9	鶴 尾 吉 宏	H27. 2. 1
4 4	上野山 謙四郎	H 6. 4. 1	9 0	佐 藤 守 男	H27. 4. 1
4 5	日野谷 研 策	H 6. 4. 1	9 1	有 田 幹 雄	H27. 4. 1
4 6	城 戸 亮	H 7. 4. 1	9 2	吉 川 徳 茂	H27. 4. 1

	氏名	称号授与日		氏名	称号授与日
93	山中昇	H28. 4. 1			
94	一瀬雅夫	H28. 4. 1			
95	藪内昭男	H28. 4. 1			
96	山田和子	H28. 4. 1			
97	古川福実	H29. 4. 1			
98	篠崎和弘	H29. 4. 1			
99	羽野卓三	H29. 4. 1			
100	吉田宗人	H29. 4. 1			
101	前田正信	H30. 4. 1			
102	岩橋秀夫	H30. 4. 1			
103	池田裕明	H30. 4. 1			
104	内海みよ子	H30. 4. 1			
105	坂口和成	H30. 4. 1			
106	西村賀子	H30. 4. 1			
107	岡村吉隆	H30. 4. 1			
108	岸岡史郎	H31. 4. 1			
109	志波充	H31. 4. 1			
110	藤田茂之	R 2. 4. 1			
111	川上守	R 2. 4. 1			
112	赤水尚史	R 2. 4. 1			