

和歌山県立医科大学 概 要

令和元年度

和歌山県立医科大学

目 次

1. 概 要	1～7
(1) 目的	1
(2) 沿革	1
(3) 施設及び所在地	5
(4) 建物・土地	6
2. 組織	8～26
(1) 組織機構図	8
(2) 役員	9
(3) 歴代学長等	13
(4) 名誉教授	25
3. 職員構成	27～28
(1) 職員	27
(2) 研修医・学内助教	28
4. 予算の概要	29
5. 平成31年度科学研究費助成事業交付決定状況一覧	30
6. 学生	31～38
医学部	
(1) 学生等定員及び現員	31
(2) 年度別志願者数及び入学者数	31
(3) 年次別卒業者数	32
(4) 卒業者就職先	33
保健看護学部	
(1) 学生等定員及び現員	36
(2) 年度別志願者数及び入学者数	36
(3) 年度別卒業者数	37
(4) 卒業者就職先	37

7. 大学院 医学研究科	38
(1) 学生等定員及び現員	38
(2) 学位授与者数	38
8. 大学院 保健看護学研究科	38
9. 専攻科 助産学専攻科	38
10. 解剖	38
11. 図書館	39
12. 附属病院	39~47
(1) 病床数	39
(2) 患者数	40
(3) 中央検査部件数	41
(4) 中央放射線部件数	42
(5) 手術件数	45
(6) 分娩件数	46
(7) 人工腎臓使用件数	46
(8) 調剤薬処方枚数・件数	46
(9) 患者食事数	46
(10) 患者栄養食事指導件数	47
(11) 年度別診療調定額	47
13. 紀北分院	48~50
(1) 病床数	48
(2) 患者数	48
(3) 臨床検査件数	49
(4) 放射線科検査件数	49
(5) フィルム使用件数	49
(6) 手術件数	50
(7) 患者給食数	50
(8) 年度別診療調定額	50

1. 概 要

(1) 目 的

和歌山県立医科大学は、教育基本法（昭和22年法律第25号）にのっとり、学校教育法（昭和22年法律第26号）に定める大学として、医学及び保健看護学に関する学術知識を教授、研究し、もって文化の進展と社会の福祉に寄与することを目的とする。

(2) 沿 革

昭和20.	2.	8	和歌山県立医学専門学校設置認可
20.	4.	1	和歌山県立医学専門学校開校（4年制）
22.	6.	18	和歌山県立医科大学予科設置認可
22.	7.	17	和歌山県立医科大学予科開校（3年制）
23.	2.	20	和歌山県立医科大学設置認可
23.	4.	15	和歌山県立医科大学開校（旧医科大学4年制）
26.	3.	31	和歌山県立医学専門学校及び和歌山県立医科大学予科廃止認可
27.	2.	20	学制改革により新制度による和歌山県立医科大学設置認可
29.	6.	1	附属病院第1病棟完成
30.	1.	1	和歌山県指導厚生農業協同組合連合会紀北病院を買収、本学附属病院紀北分院開院
30.	1.	20	和歌山県立医科大学進学課程設置認可
30.	4.	1	和歌山県立医科大学開校（新制6年制 定員40名）
31.	5.	7	附属病院第2病棟完成
33.	7.	1	学位規程の設定認可（学位審査権）
33.	12.	12	附属病院第3病棟完成
35.	3.	31	和歌山県立医科大学大学院設置認可
35.	4.	1	和歌山県立医科大学大学院開設
35.	5.	18	附属病院診療本館完成
35.	12.	24	興紀相互銀行の旧館を買収し医局に使用
36.	2.	10	旧診療棟を病棟（第6病棟）に改造
36.	2.	20	紀北分院第2病棟改築完成
36.	3.	31	旧制和歌山県立医科大学廃止
37.	11.	15	紀北分院診療本館完成
38.	4.	1	大学本部及び基礎医学部の位置変更認可
38.	9.	14	大学本部及び基礎医学教室会館完成
38.	10.	5	和歌山市弘西に進学課程敷地を取得
39.	1.	11	学生定員（60名）の変更承認
39.	12.	10	看護婦宿舎完成
39.	12.	14	大学院学生定員の変更承認
40.	4.	5	紀伊分校（進学）の校舎完成
42.	3.	17	附属病院第5病棟完成

	4 2.	4.	1	学生部及び進学部設置
	4 2.	1 1.	2 7	紀北分院看護婦宿舍完成
	4 3.	9.	2 6	紀北分院第1病棟改築完成
	4 4.	3.	1 4	紀北分院診療本館増築完成
	4 4.	1 1.	1 5	臨床検査研究棟完成
	4 6.	3.	2 6	大学院学生定員の変更承認
	4 6.	7.	1 7	紀北分院医師住宅完成
	4 6.	7.	2 0	紀伊分校（進学）体育館完成
	4 6.	8.	1	応用医学研究所発足
	4 7.	3.	2 8	大学院学生定員の変更（108名）
	4 8.	3.	3 1	紀北分院手術棟完成
	4 9.	1.	2 9	大学院学生定員の変更（120名）
	5 0.	4.	1	〃（124名）
	5 1.	3.	3 1	附属病院医局棟改築完成
	5 1.	7.	1	創立30周年記念式典挙行
	5 6.	3.	3 1	紀北分院敷地内に地方職員共済組合かつらぎ独身寮完成
	5 9.	5.	1 4	附属病院別館病棟完成
	6 1.	3.	2 9	附属病院第5病棟改築完成
	6 2.	5.	3 1	附属病院第6病棟改築完成
	6 3.	1 1.	1 5	附属病院診療本館改築完成
平成	元.	3.	1 5	附属病院第2病棟改築完成
	元.	7.	1	高度集中治療センター設置
	2.	6.	2 5	附属病院第3病棟改築完成
	3.	8.	3 1	附属病院第1病棟改築完成
	6.	1 2.	1 9	看護婦独身寮完成
	7.	4.	1	附属病院特定機能病院の承認
	7.	9.	1 7	創立50周年記念式典挙行
	8.	4.	1	和歌山県立医科大学看護短期大学部設置
	1 0.	9.	1	大学本部紀三井寺新キャンパスに移転
	1 0.	9.	7	新大学開講式
	1 1.	3.	2 4	大学・附属病院竣工式
	1 1.	4.	1	教養部設置
	1 1.	5.	8	新附属病院診療開始
	1 1.	5.	1 3	新附属病院外来診療開始
	1 1.	9.	1 2	生涯研修・地域医療センター開所式
	1 2.	6.	1	救命救急センター設置
	1 4.	3.	2 0	大学グラウンド完成
	1 5.	1.	1	ドクターヘリ就航
	1 5.	1 1.	2 7	和歌山県立医科大学保健看護学部設置認可
	1 6.	3.	3 1	教養部廃止

16.	4.	1	和歌山県立医科大学保健看護学部設置
	〃		入試・教育センター設置
	〃		卒後臨床研修センター設置
17.	4.	1	和歌山県立医科大学大学院医学研究科修士課程設置・博士課程再編
18.	4.	1	公立大学法人和歌山県立医科大学設置
	〃		産官学連携推進本部設置
	〃		地域・国際貢献推進本部設置
	〃		教育研究開発センター設置
19.	3.	31	和歌山県立医科大学看護短期大学部閉学
19.	4.	1	健康管理センター設置
19.	10.	1	化学療法センター設置
	〃		女性医療人支援センター設置
	〃		地域医療マインド育成センター設置
20.	4.	1	医学部入学定員の変更（85名）
	〃		和歌山県立医科大学助産学専攻科設置
	〃		和歌山県立医科大学大学院保健看護学研究科修士課程設置
21.	4.	1	医学部入学定員の変更（95名）
	〃		医学部三葛キャンパス開設
21.	7.	20	みらい医療推進センターげんき開発研究所開所
21.	8.	3	みらい医療推進センター サテライト診療所 本町開所
21.	12.	22	高度医療人育成センター竣工式
22.	4.	1	監査室設置
	〃		医学部入学定員の変更（100名）
22.	8.	29	新紀北分院竣工式
22.	9.	24	新紀北分院開院
23.	4.	1	産官学連携推進本部に知的財産権管理センター設置
	〃		和歌山県地域医療支援センター設置
	〃		高度救命救急センター指定
24.	4.	1	危機対策室（監査室を改組）及び法人経営室設置
25.	4.	1	産官学連携推進本部に産官学連携・イノベーション推進研究センター設置
	〃		和歌山県立医科大学大学院保健看護学研究科博士課程設置
26.	3.	29	附属病院（東棟）竣工式
26.	4.	1	看護キャリア開発センター設置
26.	10.	1	臨床研究センター設置
27.	7.	21	附属病院形成外科外来診療開始
27.	10.	19	附属病院リウマチ・膠原病科外来診療開始
27.	11.	1	創立70周年記念式典挙行
28.	4.	1	産官学連携推進本部の組織を産官学連携センター及び知的財産権管理センターに再編

- 28. 4. 1 みらい医療推進センターを大学の正規組織として位置付け
- 28. 4. 1 法人経営室を改組し、経営企画課として事務局に編入
- 29. 4. 1 事務局に薬学部開設準備室設置
- 29. 4. 1 女性医療人支援センターをワークライフバランス支援センターに再編
- 30. 1. 1 附属病院中央部門に遺伝診療部設置
- 30. 4. 1 先端医学研究所分子医学研究部を分子遺伝学講座として基礎医学講座に移行
- 31. 4. 1 情報基盤センター設置
- 31. 4. 1 事務局に臨床研究センター事務室設置

(3) 施設及び所在地

大学 医学部	和歌山市紀三井寺811番地1
保健看護学部	和歌山市三葛580番地
附属病院	和歌山市紀三井寺811番地1
先端医学研究所	和歌山市紀三井寺811番地1
紀北分院	和歌山県伊都郡かつらぎ町妙寺219番地
看護師宿舎	和歌山市和歌川町1番13号 リバーサイドハイツはまゆう
医学部グラウンド	和歌山市三葛352番地1
保健看護学部グラウンド	和歌山市三葛580番地
職員駐車場	和歌山市紀三井寺811番45、855番15

(4) 建物・土地

(ア) 建物

○ 医学部及び附属病院

区 分	構 造	建築面積(m ²)	延床面積(m ²)	概 要
(病院施設) 附属病院(中央棟)	S造 地下1階 一部SRC造 地上14階 塔屋2階	10,992.82	84,530.76	800床 外来診療科 27科 手術室 12室
附属病院(東棟) (渡り廊下含)	RC造 地上5階	1,276.51	5,298.89 (29.68)	手術室 7室 地域医療支援センター 内視鏡部 他
立体駐車場 備蓄倉庫	S造 地上2階	5,437.20	10,253.65 93.61	2層3段 597台 備蓄倉庫
看護師宿舎	RC造 地上8階 塔屋1階	627.07	3,860.03	定員 96人
託児施設	RC造・S造 地上1階	882.14	792.09	乳幼児 100人定員
病院施設小計 ①		19,215.74	104,829.03	
(学部施設) 基礎教育棟	RC造 地上3階	1,105.89	3,209.35	講義室 実習室 研究室 他
医学部三葛教育棟 (渡り廊下含)	RC造 地上3階 地上2階	1,139.27	3,041.44	講義室 実習室 研究室 他
旧備蓄倉庫	S造 地上2階	227.94	439.07	研修室
高度医療人育成センター (渡り廊下含)	SRC造 地上5階 一部S造	677.06	3,061.58	研修室 卒後臨床 研修センター 他
研究棟	S造 地上11階 一部SRC造	1,684.50	15,457.66	基礎医学講座11 臨床医学講座27 他
実習棟	RC造 地上4階	1,015.58	2,614.52	実習室 法医解剖室 他
R I・動物実験施設 (渡り廊下含)	SRC造 地下1階 地上5階	1,179.56	5,819.17	動物実験施設 R I実験室
管理棟 (渡り廊下含)	RC造 地上3階	1,043.78	2,578.51	学長室 事務室 会議室
附属図書館・ 生涯研修センター	SRC造 地上3階	1,274.39	3,444.19	閲覧室 研修室 AVコーナー
講堂	RC造 地下1階 地上2階	1,070.80	1,481.01	座席 500席 ステージ
体育館	RC造 地上1階	2,012.08	1,819.12	屋内運動施設 武道場
福利厚生棟	RC造 地上2階	618.18	979.77	食堂,売店,集会室
課外活動施設	RC造 地上3階	184.43	489.00	部室等 22室
体育講義用施設	S造 地上1階	187.65	187.65	(グラウンド)
自転車置場	S造 地上1階	100.00	100.00	
学部関係小計 ②		13,521.13	44,740.31	
(共用施設) エネルギーセンター ③	SRC造 地下2階 地上3階	4,604.31	7,988.78	エネルギー供給施設 防災センター
合 計	①②③の計	37,341.16	157,539.85	

S=鉄骨 RC=鉄筋コンクリート SRC=鉄骨鉄筋コンクリート

○ 保健看護学部

区 分	構 造	建築面積 (㎡)	延床面積 (㎡)	概 要
管 理 ・ 校 舎 棟	RC造 地上 4 階	1,754.09	5,665.71	
図 書 館 棟	RC造 地上 2 階	743.86	1,400.28	
体 育 館 棟	RC造 地上 2 階	1,039.34	1,060.54	
研 究 棟	RC造 地上 4 階	769.17	1,961.22	
そ の 他		374.25	374.25	渡り廊下、自転車置き場等
計		4,680.71	10,462.00	

○ 紀北分院

区 分	構 造	建築面積 (㎡)	延床面積 (㎡)	概 要
病 院 棟	RC造 地上 4 階	2,935.28	7,660.79	104床 (許可病床)
エ ネ ル ギ ー 棟	RC造 地上 1 階	99.75	99.75	
防 火 倉 庫	RC造 地上 2 階	161.80	304.73	
附 属 建 物	RC造	29.16	29.16	ゴミ置場
計		3,225.99	8,094.43	

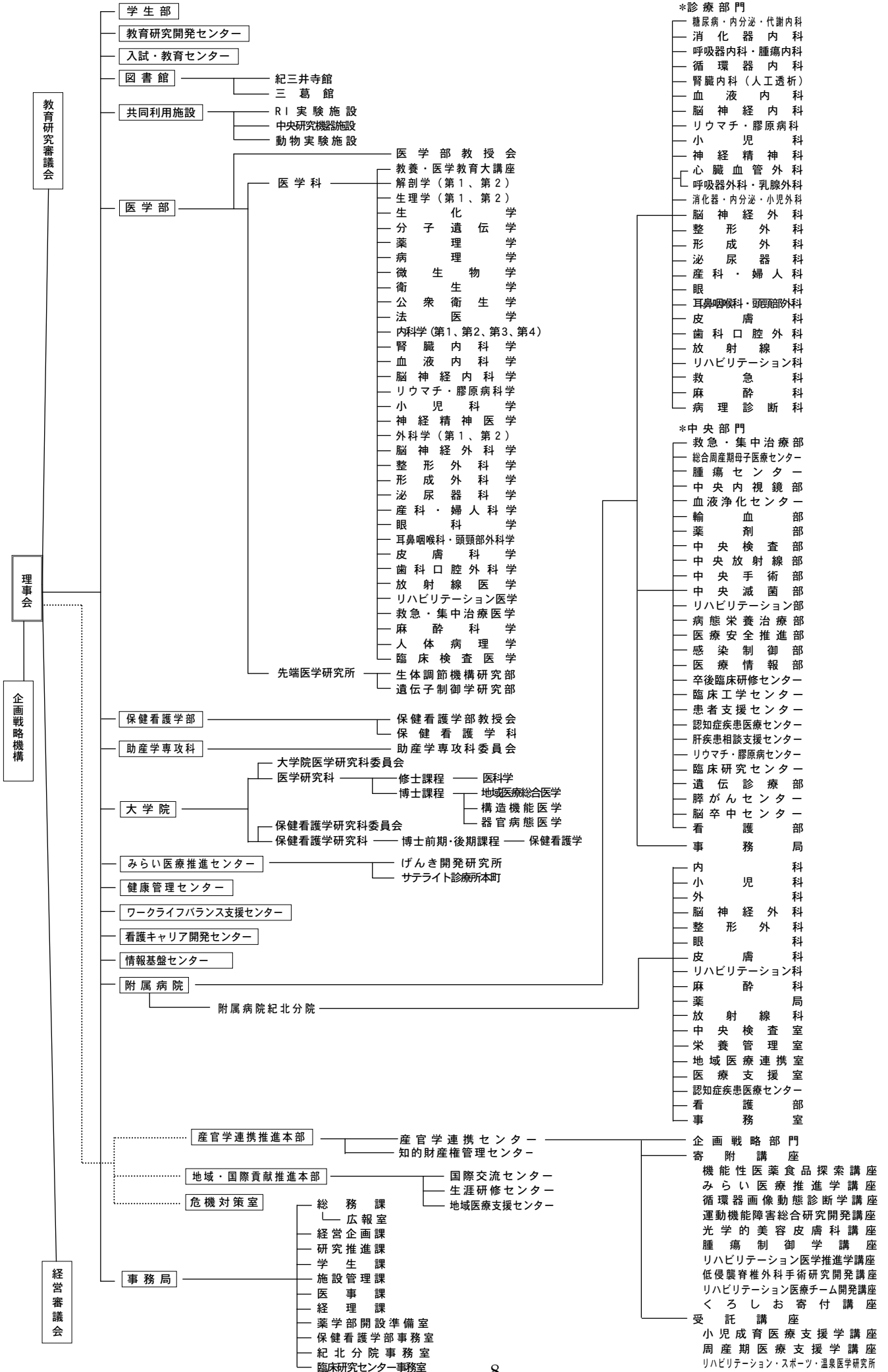
(イ) 土 地

区 分	面 積 (㎡)	備 考
医学部及び附属病院	96,989.94	和歌山市紀三井寺811番1
保 健 看 護 学 部	11,752.00	和歌山市三葛580番地
看 護 師 宿 舎	5,269.63	和歌山市和歌川町1番13号
医学部グラウンド	14,384.00	和歌山市三葛352番1
保健看護学部グラウンド	9,642.00	和歌山市三葛580番地
紀 北 分 院	18,589.55	伊都郡かつらぎ町妙寺219番地他3筆
職 員 駐 車 場	2,103.63	和歌山市紀三井寺811番45、855番15
計	158,730.75	

2. 組織

(1) 組織機構図

令和元年11月1日現在



(2) 役 職 員

理 事							
理 事 長				宮 下 和 久			
副 理 事 長				幸 村 垣 泰 光			
理 事				山 上 裕 泰 裕			
理 事				稲 葉 信 機 信			
監 事							
監 事				茶 谷 芳 行			
監 事				波 床 昌 則			
学 長				宮 下 和 久			
副 学 長				村 垣 泰 光			
”				山 上 裕 裕 裕			
”				柳 川 敏 彦			
○ 医学部							
医 学 部 長	教授 (兼)			村 垣 泰 光			
副 医 学 部 長	”			山 本 信 之			
○ 先端医学研究所							
所 長	医学部長 (兼)			村 垣 泰 光			
○ 保健看護学部							
保 健 看 護 学 部 長	教授 (兼)			柳 川 敏 彦			
学 科 長	”			岩 村 龍 子			
○ 助産学専攻科							
科 長	教授 (兼)			柳 川 敏 彦			
○ 学生部							
学 生 部 長	教授 (兼)			山 田 源			
学 生 部 副 部 長	”			金 桶 吉 起			
”	”			鈴 木 啓 之			
”	”			上 松 右 二			
○ 教育研究開発センター							
セ ン タ ー 長	教授 (兼)			村 田 顕 也			
○ 入試・教育センター							
セ ン タ ー 長	教授 (兼)			平 井 秀 一			
副 セ ン タ ー 長	”			武 田 好 史			
”	”			宮 井 信 行			
○ 図書館							
館 長	教授 (兼)			森 岡 郁 晴			
副 館 長	”			保 富 宗 城			

○ 共同利用施設			
施設長	教授(兼)	金 桶 吉 起	
副施設長	"	村 田 晋 一	
○ みらい医療推進センター			
センター長	教授(兼)	田 島 文 博	
○ 健康管理センター			
センター長	教授(兼)	北 野 雅 之	
○ ワークライフバランス支援センター			
センター長	教授(兼)	井 篁 一 彦	
○ 看護キャリア開発センター			
センター長	看護部長(兼)	角 谷 知 恵 美	
副センター長	看護副部長(兼)	芝 瀧 ひろみ	
"	"	武 用 百 子	
○ 情報基盤センター			
センター長	図書館長(兼)	森 岡 郁 晴	
副センター長	准教授(兼)	山 本 景 一	
○ 附属病院			
病院長	教授(兼)	山 上 裕 機	
副病院長	"	中 尾 直 之	
"	"	雑 賀 司 珠 也	
"	"	伊 東 秀 文	
"	"	川 上 守	
"	看護部長(兼)	角 谷 知 恵 美	
救急・集中治療部長			
(高度救命救急センター長)	教授(兼)	加 藤 正 哉	
総合周産期母子医療センター長	"	鈴 木 啓 之	
腫瘍センター長	"	山 本 信 之	
中央内視鏡部長	"	北 野 雅 之	
血液浄化センター長	"	重 松 隆	
輸血部長	"	園 木 孝 志	
薬剤部長		岩 城 久 弥	
中央検査部長	教授(兼)	赤 水 尚 史	
中央放射線部長	"	園 村 哲 郎	
中央手術部長	"	原 勲	
中央滅菌部	"	原 勲	
リハビリテーション部長	"	田 島 文 博	
病態栄養治療部長	准教授(兼)	西 理 宏	
医療安全推進部長	"	水 本 一 弘	
感染制御部長	教授(兼)	西 尾 真 智 子	
医療情報部長	准教授(兼)	山 本 景 一	
卒後臨床研修センター長	教授(兼)	園 木 孝 志	
臨床工学センター長	"	重 松 隆	
患者支援センター長	"	伊 東 秀 文	
認知症疾患医療センター長	"	伊 東 秀 文	

肝疾患相談支援センター長	講師（兼）	井田良幸
臨床研究センター長	学長特命教員	吉川徳茂
遺伝診療部長	准教授（兼）	南佐和子
看護部長		角谷知恵美
○ 附属病院紀北分院		
分院長	教授（兼）	川上守
副分院長	教授（兼）	廣西昌也
”	看護部長（兼）	翔谷博子
○ 産官学連携推進本部		
本部長	教授（兼）	雑賀司珠也
産官学連携センター長	”	鈴木啓之
知的財産権管理センター長	”	水田真由美
○ 地域・国際貢献推進本部		
本部長	教授（兼）	上野雅巳
国際交流センター長	”	川股知之
生涯研修センター長	”	園木孝志
地域医療支援センター長	”	上野雅巳
地域医療支援センター事務長	”	正木和弥
○ 危機対策室		
室長		岡平
○ 事務局		
事務局長		稲葉信
事務局次長		島秀之
事務局次長（病院担当）		松尾孝志
事務局次長（分院担当）		佐々木美夫
総務課長		久保宜昭
経営企画課長		岡畑拓男
研究推進課長		小林洋美
学生課長		塩崎卓司
施設管理課長		森和男
医事課長		井関謙志
経理課長		大平志生
薬学部開設準備室長		小西秀文章
臨床研究センター事務室長		前嶋秀章
保健看護学部事務室長		那須井信夫

〈医学部教授〉

○ 教養・医学教育大講座

化学	茂里	康
生物学	牧野	誠司
英語学	平井	秀一
法学	廣田	麻隆
数学・統計学	神谷	隆好
	武田	好史

○ 教育研究開発センター

村田 顕也

○ 基礎医学

解剖学第1	金井	克光
”第2	森川	吉博
生理学第1	金桶	吉起
”第2	中田	正義
生化学	井原	義人
分子遺伝学	井上	上徳
薬理学		
病理学	村垣	泰光
微生物学	西尾	真智子
衛生学	藤吉	朗
公衆衛生学	竹下	達也
法医学	近藤	稔和

○ 先端医学研究所

生体調節機構研究部	改正	恒康
遺伝子制御学研究部	山田	源

○ 臨床医学

内科学第1	赤水	尚史
”第2	北野	雅之
”第3	山本	信之
内科学第4 (循環器内科)	赤阪	隆史
腎臓内科学	重松	隆志
血液内科学	園木	孝志
脳神経内科学	伊東	秀文
リウマチ・膠原病科学	藤井	隆夫
小児科学	鈴木	啓之
神経精神医学	鵜飼	聡
外科学第1	西村	好晴
”第2	山上	裕機
脳神経外科学	中山	直之
整形外科学	山田	宏一
形成外科学	朝村	真

泌尿器科学	原	一	勲彦
産科・婦人科学	井篁	賀司	珠也
眼科学	雜賀	富宗	城寿
耳鼻咽喉科・頭頸部外科学	保人	正茂	之郎
皮膚科学	神藤	田村	哲文
歯科口腔外科学	藤園	村島	博哉
放射線医学	田加	藤正	知哉
リハビリテーション医学	田加	藤正	知晋
救急・集中治療医学	川股	田水	尚昌
麻酔科学	川村	田西	昌也
人体病理学	村田	水西	昌也
臨床検査医学	(赤廣	川上	守
分院内科			
分院整形外科			

○ 地域医療支援センター

上野 雅巳

○ みらい医療推進センター

佐々木 秀行

〈保健看護学部教授〉

母性看護学	山口	雅子
小児看護学	柳川	敏彦
小児看護学	井上	みゆき
基礎看護学	水田	真由美
精神看護学	山本	明弘
成人看護学	辻	あさみ
公衆衛生看護学	岩村	龍子
在宅看護学	前馬	理恵
病態学	水越	正人
病態学	上松	右二
健康科学	宮井	信行
保健科学	森岡	郁晴
心理学	増田	匡裕

〈助産学専攻科教授〉

助産学

(3) 歴代学長等

和歌山県立医科大学歴代学長

	氏名	任期	専攻	備考
1	古武 弥四郎	S20. 3. 23 ~ S22. 6. 17 S22. 6. 18 ~ S23. 2. 19 S23. 2. 20 ~ S35. 3. 31	生化学	(医専学校長) 事務取扱(予科長)
2	岩 鶴 龍 三	S35. 4. 1 ~ S36. 3. 31	内科学	
3	市原 硬 楠井 賢造 村野 匡 藤江 君夫	S36. 4. 1 ~ S44. 3. 5 S44. 3. 6 ~ S44. 3. 16 S44. 3. 17 ~ S44. 6. 10 S44. 6. 11 ~ S45. 4. 28	生化学 内科学 薬理学 解剖学	事務取扱 事務取扱 事務取扱
4	村野 匡	S45. 4. 29 ~ S53. 4. 28	薬理学	
5	宮野 義美 松村 勇一	S53. 4. 29 ~ S55. 2. 5 S55. 2. 6 ~ S55. 3. 10	内科学 生化学	事務取扱
6	松村 勇一	S55. 3. 11 ~ S59. 3. 10	生化学	
7	松下 宏	S59. 3. 11 ~ S63. 3. 10 S63. 3. 11 ~ H 4. 3. 10	生理学	
8	田端 敏秀 山本 博之	H 4. 3. 11 ~ H 5. 1. 27 H 5. 1. 28 ~ H 5. 3. 10	耳鼻咽喉科学 薬理学	事務取扱
9	駒井 則彦	H 5. 3. 10 ~ H 9. 3. 9	脳神経外科学	
10	山本 博之	H 9. 3. 10 ~ H17. 3. 9	薬理学	
11	南條 輝志男	H17. 3. 10 ~ H22. 3. 31	内科学	
12	板倉 徹	H22. 4. 1 ~ H26. 3. 31	脳神経外科学	
13	岡村 吉隆	H26. 4. 1 ~ H30. 3. 31	外科学	
14	宮下 和久	H30. 4. 1 ~	衛生学	

和歌山県立医科大学歴代医学部長

	氏名	任期	専攻	備考
	宮下 和久	H16. 4. 1 ~ H20. 3. 31	衛生学	
	板倉 徹	H20. 4. 1 ~ H21. 12. 8	脳神経外科学	
	岸岡 史郎	H22. 4. 1 ~ H24. 3. 31	薬理学	
	宮下 和久	H24. 4. 1 ~ H26. 3. 31	衛生学	
	山上 裕機	H26. 4. 1 ~ H28. 12. 22	外科学	
	村垣 泰光	H29. 3. 22 ~	病理学	

和歌山県立医科大学歴代保健看護学部長

	氏名	任期	専攻	備考
	有田 幹雄	H16. 4. 1 ~ H20. 3. 31	病態学	
	福田 春枝	H20. 4. 1 ~ H22. 3. 31	基礎看護学	
	山田 和子	H22. 4. 1 ~ H26. 3. 31	地域看護学	
	志波 充	H26. 4. 1 ~ H30. 3. 31	精神看護学	
	柳川 敏彦	H30. 4. 1 ~	小児看護学	

和歌山県立医科大学歴代保健看護学部学科長

氏名	任期	専攻	備考
福田 春枝	H19. 4. 1 ~ H20. 3. 31	基礎看護学	
志波 充	H20. 4. 1 ~ H26. 3. 31	精神看護学	
内海 みよ子	H26. 4. 1 ~ H30. 3. 31	小児看護学	
岩村 龍子	H30. 4. 1 ~	公衆衛生看護学	

和歌山県立医科大学歴代助産学専攻科長

氏名	任期	専攻	備考
池内 佳子	H20. 4. 1 ~ H23. 3. 31	助産学	
山田 和子	H23. 4. 1 ~ H26. 3. 31	地域看護学	
三島 みどり	H26. 4. 1 ~ H29. 3. 31	助産学	
志波 充	H29. 4. 1 ~ H30. 3. 31	精神看護学	
柳川 敏彦	H30. 4. 1 ~	小児看護学	

和歌山県立医科大学歴代産官学連携推進本部長

氏名	任期	専攻	備考
古川 福実	H18. 4. 1 ~ H22. 3. 31	皮膚科学	
佐藤 守男	H22. 4. 1 ~ H26. 3. 31	放射線医学	
古川 福実	H26. 4. 1 ~ H28. 3. 31	皮膚科学	
伊東 秀文	H28. 4. 1 ~ H30. 3. 31	神経内科学	
雑賀 司珠也	H30. 4. 1 ~	眼科学	

和歌山県立医科大学歴代健康増進・癒しの科学センター長

氏名	任期	専攻	備考
篠崎 和弘	H18. 4. 1 ~ H28. 3. 31	神経精神医学	

【H28. 3. 31 に廃止】

和歌山県立医科大学歴代臨床研究管理センター長

氏名	任期	専攻	備考
近藤 智善	H18. 4. 1 ~ H24. 3. 31	神経内科学	
三家 登喜夫	H24. 4. 1 ~ H25. 3. 31	臨床検査医学	

【H25. 3. 31 に廃止】

和歌山県立医科大学歴代産官学連携・イノベーション推進研究センター長

氏名	任期	専攻	備考
佐藤 守男	H25. 4. 1 ~ H26. 3. 31	放射線医学	
古川 福実	H26. 4. 1 ~ H28. 3. 31	皮膚科学	

【H28. 4. 1 から産官学連携センターに再編】

和歌山県立医科大学歴代産官学連携センター長

氏名	任期	専攻	備考
井 籠 一 彦	H28. 4. 1 ~ H30. 3. 31	産科・婦人科学	
鈴 木 啓 之	H30. 4. 1 ~	小児科学	

和歌山県立医科大学歴代知的財産権管理センター長

氏名	任期	専攻	備考
赤 水 尚 史	H23. 4. 1 ~ H30. 3. 31	内科学	
水 田 真由美	H30. 4. 1 ~	基礎看護学	

和歌山県立医科大学歴代先進医療開発センター長

氏名	任期	専攻	備考
坂 口 和 成	H18. 4. 1 ~ H28. 3. 31	分子医学	

【H28. 3. 31 に廃止】

和歌山県立医科大学歴代地域・国際貢献推進本部長

氏名	任期	専攻	備考
吉 田 宗 人	H18. 4. 1 ~ H26. 3. 31	整形外科	
赤 阪 隆 史	H26. 4. 1 ~ H28. 12. 22	内科学	
加 藤 正 哉	H29. 1. 4 ~ H30. 3. 31	救急・集中治療医学	
上 野 雅 巳	H30. 4. 1 ~	脳神経外科学	

和歌山県立医科大学歴代国際交流センター長

氏名	任期	専攻	備考
村 垣 泰 光	H18. 4. 1 ~ H22. 3. 31	病理学	
坂 口 和 成	H22. 4. 1 ~ H26. 3. 31	分子医学	
前 田 正 信	H26. 4. 1 ~ H28. 12. 22	生理学	
改 正 恒 康	H29. 1. 4 ~ H30. 3. 31	分子免疫学	
川 股 知 之	H30. 4. 1 ~	麻酔科学	

和歌山県立医科大学歴代生涯研修・地域医療センター長

氏名	任期	専攻	備考
吉 益 文 夫	H11. 4. 1 ~ H15. 3. 31	神経精神医学	
宮 下 和 久	H15. 4. 1 ~ H16. 3. 31	衛生学	
秋 澤 忠 男	H16. 4. 1 ~ H17. 8. 31	血液浄化医学	

【法人化に伴い改組】

和歌山県立医科大学歴代生涯研修・地域医療支援センター長

氏名	任期	専攻	備考
赤阪隆史	H18. 4. 1 ~ H22. 3. 31	内科学	
近藤智善	H22. 4. 1 ~ H24. 3. 31	神経内科学	

【改組により生涯研修センターと地域医療支援センターに分割】

和歌山県立医科大学歴代生涯研修センター長

氏名	任期	専攻	備考
赤水尚史	H24. 4. 1 ~ H28. 3. 31	内科学	
園木孝志	H28. 4. 1 ~ H28. 12. 22 H29. 1. 4 ~	血液内科学	

和歌山県立医科大学歴代地域医療支援センター長

氏名	任期	専攻	備考
上野雅巳	H24. 4. 1 ~	脳神経外科学	

和歌山県立医科大学歴代進学部長

氏名	任期	専攻	備考
高木耕三	S30. 4. 1 ~ S32.	解剖学	
土井十二	S32. 4. ~ S35. 3. 31	法医学	
山口秀吉	S35. 4. 1 ~ S37. 3. 31	生物学	
渡辺茂	S37. 4. 1 ~ S41. 3. 31	心理学	
松本博	S41. 4. 1 ~ S44. 6. 10	政治学	
山本宏	S44. 6. 11 ~ S45. 5. 19	哲学	事務取扱
藤田一夫	S45. 5. 20 ~ S48. 5. 22	化学	
山本宏	S48. 5. 23 ~ S49. 5. 20	哲学	
藤田一夫	S49. 5. 21 ~ S51. 5. 19	化学	
楠本熊一	S51. 5. 20 ~ S52. 5. 24	数学	
村野匡	S52. 5. 25 ~ S52. 6. 14	薬理学	事務取扱
藤田一夫	S52. 6. 15 ~ S53. 3. 31	化学	
山口正雄	S53. 4. 1 ~ S55. 2. 5	化学	
宮崎司郎	S55. 2. 6 ~ S55. 3. 13	英語	事務取扱
宮崎司郎	S55. 3. 14 ~ S59. 3. 10	英語	
平畑規	S59. 3. 11 ~ S63. 3. 10	生物学	
日野谷研策	S63. 3. 11 ~ H 4. 3. 10	物理学	
松川貞央	H 4. 3. 11 ~ H 6. 3. 10	化学	
平尾幸久	H 6. 3. 11 ~ H10. 3. 10	生物学	
野畑健太郎	H10. 3. 11 ~ H11. 3. 31	法学政治学	

和歌山県立医科大学歴任教養部長

氏名	任期	専攻	備考
野畑 健太郎	H11. 4. 1 ~ H13. 3. 31	法学政治学	
平尾 幸久	H13. 4. 1 ~ H15. 3. 31	生物学	
鎌原 日子司	H15. 4. 1 ~ H16. 3. 31	数 学	

和歌山県立医科大学歴代入試・教育センター長

氏名	任期	専攻	備考
鎌原 日子司	H16. 4. 1 ~ H18. 3. 31	数 学	
中村 正信	H18. 4. 1 ~ H22. 3. 31	物 理 学	
岩橋 秀夫	H22. 4. 1 ~ H26. 3. 31	化 学	
藪内 昭男	H26. 4. 1 ~ H28. 3. 31	英 語	
池田 裕明	H28. 4. 1 ~ H30. 3. 31	法 学	
平井 秀一	H30. 4. 1 ~	生 物 学	

和歌山県立医科大学歴代教育研究開発センター長

氏名	任期	専攻	備考
南條 輝志男	H18. 4. 1 ~ H22. 3. 31	内 科 学	
羽野 卓三	H22. 4. 1 ~ H29. 3. 31	内 科 学	
村田 顕也	H29. 4. 1 ~	神 経 内 科 学	

和歌山県立医科大学歴代学生部長

氏 名	任 期	専 攻	備 考
田 中 正 三	S32. 10. 24 ~ S34. 10. 25	薬 理 学	
長 井 音 次	S34. 10. 26 ~ S36. 3. 31	生 理 学	
松 本 博	S36. 4. 1 ~ S37. 6. 19	政 治 学	
長 井 音 次	S37. 6. 20 ~ S39. 3. 2	生 理 学	
新 井 恒 人	S39. 3. 3 ~ S39. 3. 31	病 理 学	
村 野 匡	S39. 4. 1 ~ S41. 3. 31	薬 理 学	
松 村 勇 一	S41. 4. 1 ~ S44. 6. 10	生 化 学	事務取扱
永 井 清 和	S44. 6. 11 ~ S44. 7. 15	病 理 学	
松 下 宏	S44. 7. 16 ~ S45. 5. 19	生 理 学	
松 村 勇 一	S45. 5. 20 ~ S47. 5. 19	生 化 学	
永 野 耐 造	S47. 5. 20 ~ S49. 5. 19	法 医 学	
松 本 博	S49. 5. 20 ~ S50. 3. 19	政 治 学	事務取扱
村 野 匡	S50. 3. 20 ~ S50. 4. 22	薬 理 学	
山 本 博 之	S50. 4. 23 ~ S52. 4. 22	薬 理 学	
武 田 真太郎	S52. 4. 23 ~ S53. 4. 30	衛 生 学	
藤 江 君 夫	S53. 5. 1 ~ S55. 2. 5	解 剖 学	事務取扱
松 下 宏	S55. 2. 6 ~ S55. 3. 13	生 理 学	
松 下 宏	S55. 3. 14 ~ S59. 3. 10	生 理 学	
山 本 博 之	S59. 3. 11 ~ S63. 3. 10	薬 理 学	
武 田 真太郎	S63. 3. 11 ~ H 4. 3. 10	衛 生 学	
山 本 博 之	H 4. 3. 11 ~ H 8. 3. 10	薬 理 学	
辻 力	H 8. 3. 11 ~ H12. 3. 10	法 医 学	
玉 井 靖 彦	H12. 3. 11 ~ H16. 3. 31	生 理 学	
覚 道 健 一	H16. 4. 1 ~ H18. 3. 31	病 理 学	
仙 波 恵美子	H18. 4. 1 ~ H20. 3. 31	解 剖 学	
岸 岡 史 郎	H20. 4. 1 ~ H22. 3. 31	薬 理 学	
篠 崎 和 弘	H22. 4. 1 ~ H26. 3. 31	神 經 精 神 医 学	
羽 野 卓 三	H26. 4. 1 ~ H28. 3. 31	内 科 学	
井 原 義 人	H28. 4. 1 ~ H30. 3. 31	生 化 学	
山 田 源	H30. 4. 1 ~	分 子 発 生 医 学	

和歌山県立医科大学歴代図書館長

氏 名	任 期	専 攻	備 考
幸 塚 彦 二	S24. 9. 6 ~ S25. 1. 9	眼 科 学	
清 水 信 夫	S25. 1. 10 ~ S28. 3. 2	解 剖 学	
古 武 弥 人	S28. 3. 3 ~ S33. 3. 31	生 化 学	
半 田 順 俊	S33. 4. 15 ~ S45. 5. 19	解 剖 学	
松 下 宏	S45. 5. 20 ~ S47. 5. 19	生 理 学	
城 戸 亮	S47. 5. 20 ~ S49. 5. 19	生 化 学	
松 下 宏	S49. 5. 20 ~ S53. 5. 19	生 理 学	
辻 本 毅	S53. 5. 20 ~ S55. 2. 5	生 理 学	
岩 田 弘 敏	S55. 2. 6 ~ S55. 3. 13	公衆衛生学	事務取扱
岩 田 弘 敏	S55. 3. 14 ~ S59. 3. 10	公衆衛生学	
若 杉 長 英	S59. 3. 11 ~ S63. 3. 10	法 医 学	
斎 藤 晃 治	S63. 3. 11 ~ H元. 7. 10	病 理 学	
松 下 宏	H元. 7. 11 ~ H元. 10. 31	生 理 学	事務取扱
小 池 通 夫	H元. 11. 1 ~ H 3. 10. 31	小 児 科 学	
松 下 宏	H 3. 11. 1 ~ H 4. 3. 10	生 理 学	事務取扱
大 島 章	H 4. 3. 11 ~ H 8. 3. 10	病 理 学	
椎 野 昌 隆	H 8. 3. 11 ~ H10. 3. 10	解 剖 学	
覚 道 健 一	H10. 3. 11 ~ H14. 3. 10	病 理 学	
宮 下 和 久	H14. 3. 11 ~ H16. 3. 31	衛 生 学	
錦 見 盛 光	H16. 4. 1 ~ H18. 3. 31	生 化 学	
畑 埜 義 雄	H18. 4. 1 ~ H20. 3. 31	麻 醉 科 学	
仙 波 恵美子	H20. 4. 1 ~ H22. 3. 31	解 剖 学	
前 田 正 信	H22. 4. 1 ~ H24. 3. 31	生 理 学	
鶴 尾 吉 宏	H24. 4. 1 ~ H27. 1. 31	解 剖 学	
近 藤 稔 和	H27. 2. 25 ~ H30. 3. 31	法 医 学	
森 岡 郁 晴	H30. 4. 1 ~	保 健 科 学	

和歌山県立医科大学歴代附属病院長

	氏 名	任 期	専 攻	備 考
	荒 瀬 進	S20. 3.31 ~ S21. 4.30	外 科 学	(医院長事務取扱)
1	岩 鶴 龍 三	S21. 5. 1 ~ S22. 4.15 S22. 4.16 ~ S24. 7.31 S24. 8. 1 ~ S33. 2.19	内 科 学	(医院長心得) (医院長)
2	小笠原 紀三九 市 原 硬	S33. 2.20 ~ S36.12.20 S36.12.21 ~ S37. 1.24	放 射 線 生 化 学	事務取扱
3	西 村 長 應	S37. 1.24 ~ S41. 3.31	皮 膚 科 学	
4	楠 井 賢 造	S41. 4. 1 ~ S43. 4. 1	内 科 学	
5	中 尾 行 保 嶋 良 宗 飯 沼 巖 児 玉 貞 介	S43. 4. 1 ~ S44. 3.22 S44. 3.23 ~ S44. 6.10 S44. 6.11 ~ S44.11. 5 S44.11. 5 ~ S45. 5.19	外 科 学 整 形 外 科 学 眼 科 学 小 児 科 学	事務取扱 事務取扱 事務取扱
6	大 沢 安 秀	S45. 5.20 ~ S47. 3.31	神 經 精 神 医 学	
7	岡 益 尚	S47. 4. 1 ~ S49. 3.31	外 科 学	
8	堀 啓 二	S49. 4. 1 ~ S52. 4.30	放 射 線 医 学	
9	岡 田 浪 速 増 山 善 明	S52. 5. 1 ~ S55. 2. 5 S55. 2. 6 ~ S55. 3.20	外 科 学 内 科 学	事務取扱
10	増 山 善 明	S55. 3.21 ~ S59. 3.10	内 科 学	
11	田 端 敏 秀	S59. 3.11 ~ S63. 3.10	耳 鼻 咽 喉 科 学	
12	駒 井 則 彦	S63. 3.11 ~ H 4. 3.10	脳 神 經 外 科 学	
13	大 川 順 正	H 4. 3.11 ~ H 8. 3.10	泌 尿 器 科 学	
14	西 岡 新 吾	H 8. 3.11 ~ H10. 3.10	内 科 学	
15	谷 村 弘	H10. 3.11 ~ H12. 3.10	外 科 学	
16	西 尾 一 郎	H12. 3.11 ~ H16. 3.31	内 科 学	
17	大 西 克 尚	H16. 4. 1 ~ H18. 3.31	眼 科 学	
18	板 倉 徹	H18. 4. 1 ~ H20. 3.31	脳 神 經 外 科 学	
19	畑 埜 義 雄	H20. 4. 1 ~ H22. 2.24	麻 醉 科 学	
20	岡 村 吉 隆	H22. 4. 1 ~ H26. 3.31	外 科 学	
21	吉 田 宗 人	H26. 4. 1 ~ H29. 3.31	整 形 外 科 学	
22	山 上 裕 機	H29. 4. 1 ~	外 科 学	

和歌山県立医科大学附属病院紀北分院歴代分院長

	氏名	任期	専攻	備考
1	堀 庸	S30. 1. 1 ~ S31. 7. 14	内科学	
2	宮野 義美	S31. 7. 15 ~ S53. 4. 2	内科学	事務取扱(S53. 4. 29~S53. 12. 19)
3	森下 久	S53. 12. 20 ~ S57. 3. 31	外科学	
4	野本 拓	S57. 4. 1 ~ S58. 7. 10	内科学	
5	大畑 雅洋	S58. 7. 11 ~ S63. 3. 10	内科学	
6	鈴木 瞭	S63. 3. 11 ~ H 4. 3. 10	産婦人科学	
7	櫻井 武雄	H 4. 3. 11 ~ H 8. 3. 10	外科学	
8	大畑 雅洋	H 8. 3. 11 ~ H12. 3. 10	内科学	
9	櫻井 武雄	H12. 3. 11 ~ H16. 3. 31	外科学	
10	伊藤 秀一	H16. 4. 1 ~ H19. 3. 31	内科学	
11	飯塚 忠史	H20. 4. 1 ~ H24. 3. 31	小児科学	
12	有田 幹雄	H24. 4. 1 ~ H27. 3. 31	病態学	
13	川上 守	H27. 4. 1 ~	整形外科	

和歌山県立医科大学歴代共同利用施設長

	氏名	任期	専攻	備考
	坂口 和成	H18. 4. 1 ~ H20. 3. 31	分子医学	
	秋本 茂	H20. 4. 1 ~ H22. 3. 31	微生物学	
	坂口 和成	H22. 4. 1 ~ H24. 3. 31	分子医学	
	井原 義人	H24. 4. 1 ~ H28. 3. 31	生化学	
	金桶 吉起	H28. 4. 1 ~	生理学	

和歌山県立医科大学歴代応用医学研究所所長

	氏名	任期	専攻	備考
	村野 匡	S46. 8. 1 ~ S53. 4. 28	薬理学	事務取扱
	八瀬 善郎	S53. 5. 24 ~ S54. 3. 31	神経病	事務取扱
	八瀬 善郎	S54. 4. 1 ~ S55. 2. 5	神経病	
	松村 勇一	S55. 2. 6 ~ S55. 3. 14	生化学	事務取扱
	八瀬 善郎	S55. 3. 14 ~ S59. 3. 10	神経病	
	松下 宏	S59. 3. 11 ~ H 4. 3. 10	生理学	事務取扱
	田端 敏秀	H 4. 3. 11 ~ H 5. 1. 27	耳鼻咽喉科学	事務取扱
	駒井 則彦	H 5. 3. 29 ~ H 9. 3. 9	脳神経外科学	事務取扱
	山本 博之	H 9. 3. 10 ~ H11. 3. 31	薬理学	事務取扱

【H11. 4. 1から先端医学研究所に再編】

和歌山県立医科大学歴代先端医学研究所所長

氏 名	任 期	専 攻	備 考
山 本 博 之	H11. 4. 1 ~ H17. 3. 9	薬 理 学	事務取扱
宮 下 和 久	H17. 3. 10 ~ H20. 3. 31	衛 生 学	事務取扱
板 倉 徹	H20. 4. 1 ~ H21. 12. 8	脳神経外科学	事務取扱
岸 岡 史 郎	H22. 4. 1 ~ H24. 3. 31	薬 理 学	事務取扱
宮 下 和 久	H24. 4. 1 ~ H26. 3. 31	衛 生 学	事務取扱
山 上 裕 機	H26. 4. 1 ~ H28. 12. 22	外 科 学	事務取扱
村 垣 泰 光	H29. 3. 22 ~	病 理 学	事務取扱

和歌山県立医科大学歴代事務局長

	氏 名	任 期	備 考
	別 井 延之助	S20. 3. 31 ~ S21. 12. 20	(医学専門学校事務局長)
	前 田 穰	S22. 2. 25 ~ S23. 5. 21	(")
1	前 田 穰	S23. 5. 22 ~ S26. 6. 13	
2	福 井 栄 一	S26. 6. 14 ~ S31. 11. 15	
3	宮 田 善 一	S31. 11. 16 ~ S36. 8. 1	
4	梅 北 旭	S36. 8. 2 ~ S41. 3. 31	
5	横 山 勉	S41. 4. 1 ~ S41. 4. 24	事務取扱 (総務部長)
6	海 瀬 今 男	S41. 4. 25 ~ S43. 3. 10	
7	佐 藤 順 一	S43. 3. 11 ~ S43. 4. 10	事務取扱 (総務部長)
8	上 野 長 久	S43. 4. 11 ~ S45. 5. 31	
9	竹 中 春 松	S45. 6. 1 ~ S48. 4. 30	
10	佐 竹 利 彦	S48. 5. 1 ~ S49. 5. 20	
11	藤 谷 三 郎	S49. 5. 21 ~ S52. 5. 31	
12	寺 杣 哲 夫	S52. 6. 1 ~ S54. 5. 6	
13	稲 住 義 之	S54. 5. 7 ~ S55. 5. 31	
14	田 村 弘	S55. 6. 1 ~ S56. 5. 31	
15	高 橋 忠	S56. 6. 1 ~ S59. 5. 31	
16	中 井 三千穂	S59. 6. 1 ~ S61. 2. 28	
17	森 本 楠 男	S61. 3. 1 ~ S62. 5. 31	
18	北 村 亮 三	S62. 6. 1 ~ S63. 7. 31	
19	若 林 弘 澄	S63. 8. 1 ~ H 3. 3. 31	
20	東 中 秀 夫	H 3. 4. 1 ~ H 5. 3. 31	
21	中 山 意志男	H 5. 4. 1 ~ H 6. 3. 31	
22	山 崎 清 作	H 6. 4. 1 ~ H 8. 3. 31	
23	西 浦 昭 人	H 8. 4. 1 ~ H10. 3. 31	
24	安 居 要	H10. 4. 1 ~ H11. 3. 31	
25	内 田 安 生	H11. 4. 1 ~ H12. 5. 21	
26	中 原 勝	H12. 5. 22 ~ H14. 3. 31	
27	石 橋 克 介	H14. 4. 1 ~ H16. 3. 31	
28	西 岡 俊 雄	H16. 4. 1 ~ H17. 3. 31	
29	小 濱 孝 夫	H17. 4. 1 ~ H18. 3. 31	
30	寺 村 洋 志	H18. 4. 1 ~ H20. 3. 31	
31	小 山 陽	H20. 4. 1 ~ H21. 3. 31	
32	脇 田 文 広	H21. 4. 1 ~ H23. 3. 31	
33	山 東 孝 章	H23. 4. 1 ~ H24. 3. 31	
34	塩 崎 望	H24. 4. 1 ~ H25. 3. 31	
35	大 西 範 昭	H25. 4. 1 ~ H28. 3. 31	
36	山 崎 良 彦	H28. 4. 1 ~ H29. 3. 31	
37	出 口 博 之	H29. 4. 1 ~ H31. 3. 31	

38	稲葉 信	H31. 4. 1 ~	
----	------	-------------	--

和歌山県立医科大学歴代健康管理センター長

氏 名	任 期	専 攻	備 考
宮下 和久	H20. 4. 1 ~ H28. 3. 31	衛生学	
赤水 尚史	H28. 4. 1 ~ H28. 12. 21	内科学	
北野 雅之	H29. 1. 4 ~	内科学	

和歌山県立医科大学歴代女性医療人支援センター長

氏 名	任 期	専 攻	備 考
畑 埜 義雄	H19. 10. 1 ~ H23. 3. 31	麻酔科学	
井 篁 一彦	H24. 4. 1 ~ H29. 3. 31	産科・婦人科学	

【H29. 4. 1 からワークライフバランス支援センターに再編】

和歌山県立医科大学歴代ワークライフバランス支援センター長

氏 名	任 期	専 攻	備 考
井 篁 一彦	H29. 4. 1 ~	産科・婦人科学	

和歌山県立医科大学歴代みらい医療推進センター長

氏 名	任 期	専 攻	備 考
田 島 文博	H28. 4. 1 ~	リハビリテーション医学	

(4) 名誉教授

	氏 名	称号授与日		氏 名	称号授与日
1	古 武 弥四郎	S35. 4. 1	4 7	松 川 貞 央	H 8. 4. 1
2	岩 鶴 龍 三	S36. 4. 1	4 8	武 田 真太郎	H 8. 4. 1
3	小笠原 紀三九	S37. 1. 9	4 9	駒 井 則 彦	H 9. 3.10
4	木 村 潔	S40. 4. 2	5 0	宮 本 博 行	H 9. 4. 1
5	竹 林 弘	S40. 4. 2	5 1	椎 野 昌 隆	H10. 4. 1
6	西 村 長 應	S42. 4. 1	5 2	阿 部 富 彌	H11. 4. 1
7	前 田 真	S43. 4. 1	5 3	大 川 順 正	H11. 4. 1
8	楠 井 賢 造	S44. 4. 1	5 4	坂 本 忠 幸	H11. 8.10
9	市 原 硬	S44. 9. 3	5 5	辻 繁 勝	H12. 4. 1
1 0	久 保 健太郎	S45. 6.17	5 6	西 岡 新 吾	H12. 4. 1
1 1	飯 沼 巖	S50. 8. 1	5 7	小 池 通 夫	H12. 4. 1
1 2	長 井 音 次	S52. 2. 1	5 8	仲 野 良 介	H12. 4. 1
1 3	加 藤 定 吉	S53. 4. 1	5 9	大 畑 雅 洋	H12. 4. 1
1 4	村 野 匡	S53. 9.20	6 0	内 藤 泰 顯	H13. 4. 1
1 5	宮 野 義 美	S55. 2.20	6 1	谷 村 弘	H13. 4. 1
1 6	槇 野 可代二	S55. 4.22	6 2	橋 本 勉	H14. 4. 1
1 7	半 田 順 俊	S56. 4. 1	6 3	横 田 轟	H15. 4. 1
1 8	堀 啓 二	S56. 4. 1	6 4	辻 力	H15. 4. 1
1 9	松 村 勇 一	S59. 3.27	6 5	湯 川 進	H15. 4. 1
2 0	岡 田 浪 速	S60. 4. 1	6 6	吉 益 文 夫	H15. 4. 1
2 1	松 本 博	S60. 4. 1	6 7	玉 置 哲 也	H15. 4. 1
2 2	嶋 良 宗	S61. 4. 1	6 8	平 尾 幸 久	H16. 4. 1
2 3	渡 辺 茂	S61. 4. 1	6 9	櫻 井 武 雄	H16. 4. 1
2 4	児 玉 貞 介	S62. 4. 1	7 0	山 本 博 之	H17. 3.10
2 5	勝 見 正 治	S62. 4. 1	7 1	大 島 章	H17. 4. 1
2 6	宮 崎 司 郎	S62. 4. 1	7 2	西 尾 一 郎	H17. 4. 1
2 7	藤 江 君 夫	S63. 4. 1	7 3	錦 見 盛 光	H19. 4. 1
2 8	藤 田 一 夫	S63. 4. 1	7 4	大 西 克 尚	H19. 4. 1
2 9	山 口 正 雄	S63. 4.26	7 5	新 家 俊 明	H19. 4. 1
3 0	山 本 宏	H元. 4. 1	7 6	鎌 原 日子司	H20. 4. 1
3 1	平 畑 規	H元. 4. 1	7 7	玉 井 靖 彦	H20. 4. 1
3 2	宮 村 敬	H元. 4. 1	7 8	庄 司 禎 夫	H21. 4. 1
3 3	楠 本 熊 一	H 2. 4. 1	7 9	南 條 輝志男	H22. 4. 1
3 4	上 山 英 明	H 3. 4.23	8 0	篠 崎 正 博	H22. 4. 1
3 5	増 山 善 明	H 3. 4.23	8 1	秋 本 茂	H22.10. 1
3 6	矢 高 勲	H 3. 4.23	8 2	畑 埜 義 雄	H23. 4. 1
3 7	松 下 宏	H 4. 3.11	8 3	覚 道 健 一	H23. 4. 1
3 8	野 本 拓	H 4. 4. 1	8 4	近 藤 智 善	H24. 4. 1
3 9	辻 本 毅	H 4. 4. 1	8 5	三 家 登喜夫	H25. 4. 1
4 0	田 端 敏 秀	H 5. 2.10	8 6	板 倉 徹	H26. 4. 1
4 1	八 瀬 善 郎	H 5. 4. 1	8 7	仙 波 恵美子	H26. 4. 1
4 2	東 雄 司	H 6. 4. 1	8 8	中 熊 秀 喜	H26. 4. 1
4 3	前 田 次 郎	H 6. 4. 1	8 9	鶴 尾 吉 宏	H27. 2. 1
4 4	上野山 謙四郎	H 6. 4. 1	9 0	佐 藤 守 男	H27. 4. 1
4 5	日野谷 研 策	H 6. 4. 1	9 1	有 田 幹 雄	H27. 4. 1
4 6	城 戸 亮	H 7. 4. 1	9 2	吉 川 徳 茂	H27. 4. 1

3. 職員構成

(1) 職員

(ア) 現員

平成31年 4月 1日現在

区分	教 員						職 員						合計	
	学長	教授	准教授	講師	助教	計	事務部門			医療技術部門職員	看護部門職員	研究補助職員		計
							事務職員	技術職員	現業職員					
学長	1					1								1
医学部														
教養教育		7	3	4	0	14	77	6	0			5	88	14
専門臨	基礎	11	7	12	16	46								134
教育	附属病院	28	41	67	131	267	50	0	1	266	838		1155	1422
	紀北分院	2	3	4	5	14	11	1	0	38	76		126	140
	計	41	51	83	152	327	138	7	1	304	914	5	1369	1696
先端医学研究所		2	0	2	1	5							0	5
共同利用施設		0	2	1	0	3							0	3
みらい医療推進センター		1	0	0	2	3				13			13	16
保健看護学部		15	5	8	13	41	9					1	10	51
合計	1	66	61	98	168	394	147	7	1	317	914	6	1392	1786

(イ)一般職員の職種別内訳

平成31年 4月 1日現在

区分	事務	司書	建築技師	電気技師	機械技師	電話交換員	守衛	研究補助員	研究員	看護師	准看護師	看護補助員
学長												
医学部												
教養教育	75	2	2	2	2			5				
専門教育												
基礎												
臨 床												
附属病院	50					1		0		823	4	11
紀北分院	11			1						74	2	0
計	136	2	2	3	2	1	0	5	0	897	6	11
先端医学研究所												
共同利用施設												
保健看護学部	9							1				
みらい医療推進センター									3			
合 計	145	2	2	3	2	1	0	6	3	897	6	11

区分	薬剤師	放射線技師	臨床検査技師	理学療法士	作業療法士	臨床工学技士	歯科技工士	歯科衛生士	言語聴覚士	視能訓練士	臨床心理士	管理栄養士	社会福祉士	ワーカー	医療ソーシャルワーカー	精神保健福祉士
学長																
医学部																
教養教育																
専門教育																
基礎																
臨 床																
附属病院	46	42	48	26	7	18	1	4	5	4	2	7	6	1	3	
紀北分院	4	6	4	9	5	1			2	1	1	2	1			
計	50	48	52	35	12	19	1	4	7	5	3	9	7	1	3	
先端医学研究所																
共同利用施設																
保健看護学部																
みらい医療推進センター				7	3											
合 計	50	48	52	42	15	19	1	4	7	5	3	9	7	1	3	

(2) 研修医・学内助教

(ア) 研修医定員現員 (平成31年 4月 1日現在)[紀北分院含む]

区分	1年次		2年次		計
	31年度採用		30年度採用		
	医師	歯科医師	医師	歯科医師	
定員	83	3	82		168
現員	51	3	73		127

(自治医大卒業後研修生含む)

(イ) 学内助教現員 (平成31年 4月 1日現在)[紀北分院含む]

区別	人員数
現員	188

4. 予算の概要

平成31年度当初予算

<収入>

単位:千円

区 分	平成31年度当初予算		平成30年度当初予算		比 較	
	予算額	構成比	予算額	構成比	増減額	伸 率
運 営 費 交 付 金	4,806,108	11.4	4,790,666	12.5	15,442	0.3
授 業 料 収 入	591,059	1.4	588,073	1.5	2,986	0.5
入 学 金 収 入	99,593	0.2	99,123	0.3	470	0.5
検 定 料 収 入	11,335	0.0	11,724	0.0	△389	△ 3.3
附 属 病 院 収 入	30,043,064	71.2	29,109,615	75.9	933,449	3.2
受 託 研 究 等 収 入	524,426	1.2	449,266	1.2	75,160	16.7
受 託 事 業 等 収 入	363,324	0.9	299,166	0.8	64,158	21.4
寄 附 金 収 入	491,378	1.2	448,605	1.2	42,773	9.5
補 助 金 等 収 入	3,303,058	7.8	693,306	1.8	2,609,752	376.4
雑 収 入	469,720	1.1	468,911	1.2	809	0.2
財 務 収 入	3,016	0.0	1,860	0.0	1,156	62.2
長 期 借 入 金	1,030,113	2.4	870,000	2.3	160,113	18.4
目 的 積 立 金 取 崩 収 入	429,837	1.0	535,622	1.4	△105,785	△ 19.7
計	42,166,031	100.0	38,365,937	100.0	3,800,094	9.9

<支出>

単位:千円

区 分	平成31年度当初予算		平成30年度当初予算		比 較	
	予算額	構成比	予算額	構成比	増減額	伸 率
業 務 費	35,952,674	85.3	34,946,849	91.1	1,005,825	2.9
教 育 経 費	473,409	1.1	446,795	1.2	26,614	6.0
研 究 経 費	658,682	1.6	623,829	1.6	34,853	5.6
診 療 経 費	16,708,781	39.6	16,096,847	42.0	611,934	3.8
教育研究支援経費	162,330	0.4	157,013	0.4	5,317	3.4
受 託 研 究 費	316,379	0.8	362,802	0.9	△46,423	△ 12.8
受 託 事 業 費	180,084	0.4	143,650	0.4	36,434	25.4
寄 附 金 事 業 費	200,211	0.5	217,239	0.6	△17,028	△ 7.8
役 員 人 件 費	76,287	0.2	72,165	0.2	4,122	5.7
教 員 人 件 費	6,511,912	15.4	6,472,636	16.9	39,276	0.6
職 員 人 件 費	10,664,599	25.3	10,353,873	27.0	310,726	3.0
一 般 管 理 費	527,397	1.3	482,702	1.3	44,695	9.3
財 務 費 用	4,052	0.0	4,190	0.0	△138	△ 3.3
長 期 貸 付 金	35,000	0.1	42,500	0.1	△7,500	△ 17.6
施 設 等 整 備 費	4,003,383	9.5	1,298,121	3.4	2,705,262	208.4
長 期 借 入 金 償 還 金	1,643,525	3.9	1,591,575	4.1	51,950	3.3
計	42,166,031	100.0	38,365,937	100.0	3,800,094	9.9

5.平成31年度科学研究費助成事業交付決定状況一覧

(単位:千円)

(1)文部科学省・日本学術振興会関係

研究種目	平成30年度					平成31年度					
	応募件数	交付件数 (新規)	交付件数 (継続)	交付件数	交付金額	応募件数	交付件数 (新規)	交付件数 (継続)	交付件数	交付金額	
新学術領域研究	4	0	1	1	3,900	4	1	0	1	3,900	
基盤研究	(A)	1	0	1	1	7,930	2	0	1	1	8,970
	(B)	16	3	6	9	48,100	12	4	7	11	48,360
	(C)	141	34	77	111	155,090	147	29	73	102	133,770
挑戦の萌芽研究	新規募集なし		4	4	3,770	新規募集なし		0	0	0	
挑戦の研究(萌芽)	14	(7月頃交付内定)	2	2	5,590	22	(6月下旬内定)	2	2	4,940	
挑戦の研究(開拓)						1	(6月下旬内定)	0	0	0	
若手研究						(A)	新規募集なし		0	0	0
	(B)	新規募集なし		37	37	45,617	新規募集なし		17	17	17,680
若手研究	121	28		28	44,460	112	26	27	53	78,715	
国際共同研究強化	1	1	1	2	10,140	1	0	2	2	0	
研究活動スタート支援	(公募中)	(7月頃交付内定)	2	2	2,600	(公募中)	(7月頃交付内定)	0	0	0	
特別研究員奨励費	0	0	0	0	0	0	0	0	0	0	
奨励研究	3	0	0	0	0	9	0	0	0	0	
合計	301	66	131	197	327,197	310	60	129	189	296,335	

(平成30年4月1日 現在)

(平成31年4月1日 現在)

(2)厚生労働省・日本医療研究開発機構関係

研究種目	平成30年度					平成31年度				
	応募件数	交付件数 (新規)	交付件数 (継続)	交付件数	交付金額	応募件数	交付件数 (新規)	交付件数 (継続)	交付件数	交付金額
厚労科学研究費	1	1	0	1	11,000	0	0	1	1	11,000
日本医療研究開発機構研究費	9	0	1	1	13,000	7	0	0	0	0
合計	10	1	1	2	24,000	7	0	1	1	11,000

(平成30年4月1日 現在)

(平成31年4月1日 現在)

6. 学 生

医学部

(1) 学生等定員及び現員

(平成31年4月1日現在)

()は女子再掲

区 分	1年次	2年次	3年次	4年次	5年次	6年次	計
定 員	100	100	100	100	100	100	600
現 員	102 (35)	106 (36)	111 (42)	107 (31)	94 (40)	98 (30)	618 (214)

(2) 年度別志願者数及び入学者数

()は県内者再掲

年 度	入学定員	志願者数	受験者数	入学者数	競争率
平成7年度	60	494 (116)	331 (101) 238 (56)	60 (22)	8.2 4.0
平成8年度	60	582 (107)	332 (104) 174 (0)	60 (18)	9.7 2.9
平成9年度	60	884 (79)	332 (52) 206 (46)	61 (7)	14.5 3.4
平成10年度	60	806 (140)	353 (64) 291 (56)	60 (14)	13.4 4.9
平成11年度	60	414 (64)	353 (53) 295 (47)	60 (10)	6.9 4.9
平成12年度	60	586 (111)	349 (66) 293 (57)	61 (13)	9.6 4.8
平成13年度	60	362 (77)	320 (63)	60 (12)	6.0 0.0
平成14年度	60	516 (145)	320 (87) 261 (67)	60 (22)	8.6 4.4
平成15年度	60	443 (112)	370 (89) 295 (66)	60 (18)	7.4 4.9
平成16年度	60	713 (154)	409 (90) 338 (68)	60 (14)	11.9 5.6
平成17年度	60	294 (106)	286 (102) 223 (75)	60 (24)	4.9 3.7
平成18年度	60	531 (172)	414 (145) 343 (118)	60 (32)	8.9 5.7
平成19年度	60	329 (113)	316 (101) 254 (92)	60 (26)	5.5 4.2
平成20年度	85	547 (169)	416 (126) 329 (90)	85 (31)	6.4 3.9
平成21年度	95	393 (135)	366 (105) 270 (84)	95 (35)	4.1 2.8
平成22年度	100	416 (127)	285 (84) 260 (71)	100 (44)	4.2 2.6
平成23年度	100	376 (115)	276 (61) 257 (66)	100 (33)	3.8 2.6
平成24年度	100	365 (121)	289 (90) 267 (75)	100 (37)	3.7 2.7
平成25年度	100	341 (118)	278 (80) 255 (70)	100 (26)	3.4 2.6
平成26年度	100	340 (128)	299 (103) 271 (90)	100 (41)	3.4 2.7
平成27年度	100	374 (122)	284 (77) 266 (69)	100 (35)	3.7 2.7
平成28年度	100	365 (120)	284 (76) 258 (66)	100 (30)	3.7 2.6
平成29年度	100	426 (126)	295 (78) 263 (64)	100 (38)	4.3 2.6
平成30年度	100	290 (101)	251 (78) 225 (63)	100 (38)	2.9 2.3
平成31年度	100	459 (122)	289 (68) 261 (53)	100 (29)	4.6 2.6

※「受験者数」欄の上段は第1段階選抜合格者。

「競争率」欄の上段は志願者数／入学者、右下段は受験者数／入学者である。

(3) 年次別卒業者数

区分	男女		男	女	計
	年次				
専門立 学医 校学	23	21	—	21	
	24	62	—	62	
	25	37	2	39	
	小計	120	2	122	
県 立 医 科 大 学	旧 制	26	40	—	40
		27	31	—	31
		28	40	—	40
		29	40	1	41
		小計	151	1	152
		新 制	30	30	3
	31		31	5	36
	32		37	4	41
	33		34	1	35
	34		41	2	43
	35		35	5	40
	36		36	5	41
	37		43	3	46
	38		40	3	43
	39		35	8	43
	40		41	7	48
	41		33	10	43
	42		46	3	49
	43		37	4	41
	44		59	6	65
	45		53	7	60
	46		61	5	66
	47		41	7	48
	48		61	6	67
	49		55	9	64
	50		55	4	59
	51		69	3	72
	52	57	10	67	
53	55	7	62		
54	66	7	73		
55	54	9	63		
56	57	10	67		
57	50	10	60		
58	54	11	65		
59	55	12	67		
60	47	14	61		

区分	男女		男	女	計
	年次				
県 立 医 科 大 学	61	45	17	62	
	62	36	13	49	
	63	46	14	60	
	平成元	42	23	65	
	2	39	15	54	
	3	43	16	59	
	4	54	13	67	
	5	47	13	60	
	6	38	20	58	
	7	41	16	57	
	8	48	17	65	
	9	52	12	64	
	10	47	18	65	
	11	34	22	56	
	12	42	18	60	
	13	37	16	53	
	14	37	26	63	
	15	26	26	52	
	16	45	20	65	
	17	34	22	56	
	18	44	21	65	
	19	33	25	58	
	20	38	25	63	
	21	35	21	56	
	22	38	23	61	
	23	40	16	56	
	24	39	23	62	
	25	53	27	80	
	26	54	23	77	
	27	71	35	106	
	28	57	26	83	
29	68	40	108		
30	63	35	98		
小計	2,934	897	3,831		
合計	3,205	900	4,105		

(4) 卒業者就職先

年卒 次業	卒業者数		就 職 先 等					
			県 外	県 内	県 内 内 訳			その他
					公立病院	開 業	その他病院	
24	62	19 43	23	22		22		1
25	39	15 24	15	9		9		
26	40	16 24	17	12		11	1	
27	31	9 22	12	12	2	9	1	
28	40	8 32	11	20	1	17	2	
29	41	15 26	16	19		17	2	
30	33	26 7	24	1			1	
31	36	15 21	12	12	1	10	1	
32	41	26 15	18	15	1	10	4	
33	35	26 9	22	9		7	2	
34	43	23 20	20	13		10	3	
35	40	20 20	18	17	1	16		
36	41	29 12	26	11	5	4	2	
37	46	21 25	16	25	3	19	3	
38	43	20 23	18	22	7	10	5	2
39	43	17 26	17	22	2	18	2	
40	48	20 28	23	22	5	13	4	
41	43	25 18	22	16	5	10	1	
42	49	23 26	27	21	5	13	3	
43	41	15 26	16	25	4	16	5	
44	65	34 31	43	21	6	13	2	
45	60	35 25	26	28	4	16	8	
46	66	34 32	28	31	5	22	4	1
47	48	20 28	24	24	9	9	6	
48	67	42 25	36	24	11	9	4	1
49	64	34 30	37	24	8	12	4	1
50	59	28 31	24	29	11	9	9	5
51	72	32 40	35	32	12	15	5	
52	67	24 43	22	43	10	22	11	
53	62	21 41	22	39	22	10	7	
54	73	21 52	28	40	15	18	7	2

年次業	卒業生数		就 職 先 等					その他
			県 外	県 内	県 内 内 訳			
					公立病院	開 業	その他病院	
55	63	15	26	36	15	14	7	1
		48						
56	67	20	24	43	17	13	13	
		47						
57	60	20	26	30	15	9	6	4
		40						
58	65	22	27	34	23	5	6	4
		43						
59	67	23	23	43	29	4	10	
		44						
60	61	14	19	41	27	4	10	1
		47						
61	62	22	21	40	21	7	12	1
		40						
62	49	23	25	24	19	2	3	
		26						
63	60	26	25	33	27	1	5	1
		34						
元	65	26	30	35	17	3	15	
		39						
2	54	15	19	34	27		7	1
		39						
3	59	22	23	36	25	1	10	
		37						
4	67	36	31	35	31	1	3	1
		31						
5	60	30	25	35	32		3	
		30						
6	58	31	18	39	33	1	5	1
		27						
7	57	33	23	30	26		4	4
		24						
8	65	48	29	33	33			3
		17						
9	64	52	23	40	38		2	1
		12						
10	65	51	28	36	36			1
		14						
11	56	40	26	29	29			1
		16						
12	60	39	23	30	30			7
		21						
13	53	33	21	27	27			5
		20						
14	63	51	30	30	30			3
		12						
15	52	36	31	20	20			1
		16						
16	65	54	36	26	26			3
		11						
17	56	45	33	20	20			3
		11						
18	65	52	31	29	29			5
		13						
19	58	35	21	35	35			2
		23						
20	63	43	25	35	35			3
		20						
21	56	44	27	22	22			7
		12						
22	61	36	28	27	26		1	6
		25						
23	56	25	23	31	29		2	2
		31						

年卒業	卒業生数		就職先等					その他
			県外	県内	県内内訳			
					公立病院	開業	その他病院	
24	62	37 25	27	33	33			2
25	80	48 32	28	46	46			6
26	77	52 25	30	44	44			3
27	106	61 45	41	63	63			2
28	83	53 30	33	44	44			6
29	108	68 40	39	64	64			5
30	98	69 29	43	49	49			6
計	4,084	2,163 1,921	1,759	2,041	1,347	461	233	115

(注)各年度「卒業生数」欄の右上段は入学時県外生、右下段は入学時県内生を示す。
 就職先調べでは本学同窓会の資料(平成12年12月)及び卒業生の聞き取り調査等による。
 なお、「公立病院」欄には県立医科大学基礎医学に勤務している職員も含む。

保健看護学部

(1)学生等定員及び現員

(平成31年4月1日現在)

()は男子再掲

区分	1年次	2年次	3年次	4年次	計
定員	80	80	80	80	320
現員	82 (5)	80 (6)	82 (7)	79 (5)	323 (23)

(2)年度別志願者数及び入学者数

()は県内者再掲

年度	区分	入学定員	志願者数	第一段階選抜合格者	受験者数	入学者数	競争率
平成16年度	一般	80	713 (165)	-	604 (147)	80 (43)	8.9 7.6
	3年次編入	8	33 (16)	-	33 (16)	16 (9)	2.1 2.1
平成17年度	一般	80	372 (124)	-	284 (102)	84 (43)	4.4 3.4
	3年次編入	8	42 (22)	-	41 (22)	16 (11)	2.6 2.6
平成18年度	一般	80	336 (133)	-	239 (112)	80 (44)	4.2 3.0
	3年次編入	8	39 (21)	-	39 (21)	13 (10)	3.0 3.0
平成19年度	一般	80	204 (128)	-	156 (104)	80 (58)	2.6 2.0
	3年次編入	8	16 (11)	-	16 (11)	5 (4)	3.2 3.2
平成20年度	一般	80	300 (170)	-	226 (134)	82 (59)	3.7 2.8
	3年次編入	8	17 (5)	-	17 (5)	4 (3)	4.3 4.3
平成21年度	一般	80	318 (144)	-	248 (119)	82 (56)	3.9 3.0
	3年次編入	4	13 (6)	-	12 (6)	4 (2)	3.3 3.0
平成22年度	一般	80	367 (165)	-	279 (136)	82 (48)	4.5 3.4
	3年次編入	4	14 (10)	-	14 (10)	3 (2)	4.7 4.7
平成23年度	一般	80	302 (136)	100 (28)	219 (108)	82 (47)	3.7 2.7
	3年次編入	4	11 (4)	-	11 (4)	2 (2)	5.5 5.5
平成24年度	一般	80	229 (130)	-	171 (110)	82 (60)	2.8 2.1
	3年次編入	4	9 (5)	-	8 (4)	3 (2)	3.0 2.7
平成25年度	一般	80	312 (142)	101 (30)	201 (126)	81 (56)	3.9 2.5
平成26年度	一般	80	285 (150)	101 (37)	218 (125)	80 (61)	3.6 2.7
平成27年度	一般	80	239 (141)	-	187 (118)	82 (64)	2.9 2.2
平成28年度	一般	80	335 (170)	100 (39)	216 (128)	82 (59)	4.1 2.6
平成29年度	一般	80	264 (170)	100 (49)	186 (127)	81 (61)	3.3 2.3
平成30年度	一般	80	202 (126)	-	162 (109)	81 (56)	2.5 2.0
平成31年度	一般	80	282 (176)	101 (50)	202 (142)	80 (62)	3.5 2.5

※競争率の上段は志願者数／入学者、下段は受験者数／入学者である

(3)年度別卒業生数

年 度	男	女	計
平成17年度	0	16	16
平成18年度	0	16	16
平成19年度	5	80	85
平成20年度	7	81	88
平成21年度	6	72	78
平成22年度	6	72	78
平成23年度	6	82	88
平成24年度	6	76	82
平成25年度	6	75	81
平成26年度	4	77	81
平成27年度	7	77	84
平成28年度	9	77	86
平成29年度	3	74	77
平成30年度	8	73	81
合 計	73	932	1005

(4)卒業生就職先等

卒業年次	卒業生数		就 職 先 等								進学	その他
			県内	県内内訳				県外	県外内訳			
				看護師		保健師	養護教諭		看護師	保健師		
				附属病院	その他							
平成17年度	16	97	9	3	3	3	0	7	2	5	0	0
平成18年度	16	115	10	3	2	5	0	6	4	2	0	0
平成19年度	85	4936	43	36	1	6	0	37	30	7	5	0
平成20年度	88	4741	36	26	6	3	1	45	38	7	4	3
平成21年度	78	4335	35	28	1	6	0	38	37	1	5	0
平成22年度	78	5622	40	36	0	4	0	28	26	2	9	1
平成23年度	88	6127	53	38	10	5	0	27	23	4	8	0
平成24年度	82	6517	37	30	4	2	1	38	36	2	4	3
平成25年度	81	5130	35	24	6	3	2	40	36	4	6	0
平成26年度	81	4140	24	21	1	2	0	51	48	3	5	1
平成27年度	84	6321	46	40	3	3	0	21	21	0	4	0
平成28年度	86	5927	46	41	3	2	0	32	31	1	5	3
平成29年度	77	5819	39	33	2	2	2	36	32	4	2	0
平成30年度	81	6615	45	36	1	7	1	33	29	4	3	

※各年度卒業生数欄の右上段は入学時県内生、右下段は入学時県外生を示す。

7. 大学院 医学研究科

(1) 学生等定員及び現員

(ア) 大学院生(博士課程)定員及び現員(平成31年4月1日現在) ()は女子再掲

区 分	1年次	2年次	3年次	4年次	計
定 員	42	42	42	42	168
現 員	24 (6)	24 (9)	29 (8)	41 (14)	118 (37)

(イ) 大学院生(修士課程)定員及び現員(平成31年4月1日現在) ()は女子再掲

区 分	1年次	2年次	計
定 員	14	14	28
現 員	10 (7)	11 (5)	21 (12)

(ウ) 大学院研究生・博士研究員(平成31年4月1日現在) ()は女子再掲

区 分		基 礎 等	臨 床	計
大学院研究生	甲	6 (3)	241 (65)	247 (68)
	乙	1	6 (1)	7 (1)
博士研究員		21 (6)	288 (63)	309 (69)

(2) 学位授与者数

年 度	平成 21	22	23	24	25	26	27	28	29	30
授 与 数	38	41	39	31	28	23	43	39	31	20

8. 大学院 保健看護学研究科

大学院生(博士前期課程)定員及び現員(平成31年4月1日現在) ()は男子再掲

区 分	1年次	2年次	計
定 員	12	12	24
現 員	14 (3)	13 (3)	27 (6)

大学院生(博士後期課程)定員及び現員(平成31年4月1日現在) ()は男子再掲

区 分	1年次	2年次	3年次	計
定 員	3	3	3	9
現 員	4	3	10 (2)	17 (2)

9. 専攻科 助産学専攻科

専攻科定員及び現員(平成31年4月1日現在) 女子のみ

定 員	10
現 員	9

10. 解 剖

解剖体数

区 分	平成 21 年度	22	23	24	25	26	27	28	29	30
系統解剖	24	34	21	31	33	33	21	17	15	14
病理解剖	27	30	29	14	30	22	21	27	16	18
法医解剖	161	185	191	235	249	227	245	257	233	235

11. 図書館

紀三井寺館 蔵書数

区 分	製本雑誌	単行書	計	カレント誌	
				購入	寄贈・その他
和 書	冊 28,415	冊 18,797	冊 47,212	種 63	種 313
洋 書	58,947	4,570	63,517	182	47
計	87,362	23,367	110,729	245	360

※ カレント誌:現行受入雑誌

○ 利用者数 (平成30年度)

入館者 28,755人 (1日平均 100人)
館外帯出冊数 5,537冊 (1日平均 19冊)

三葛館 蔵書数

区 分	図書	カレント誌	
		購 入	寄贈・その他
和 書	冊 53,660	種 135	種 200
洋 書	9,585	104	3
計	63,245	239	203

※ カレント誌:現行受入雑誌

○ 利用者数 (平成30年度)

入館者 23,604人 (1日平均 91人)
館外帯出冊数 11,564冊 (1日平均 44冊)

12. 附属病院

(1) 病床数

平成 31年 4月

区 分	一般	結核	精神	計
許 可 床	760		40	800
稼働数 (床)	760		40	800

(2) 患者数

(ア) 外来

科 名	平成28年度		平成29年度		平成30年度	
	患者数	1日平均	患者数	1日平均	患者数	1日平均
糖尿病・内分泌・代謝内科	24,422	100.5	24,969	102.3	25,408	104.1
消化器内科	27,430	112.9	25,789	105.7	26,867	110.1
呼吸器・腫瘍内科	14,217	58.5	15,134	62.0	15,927	65.3
循環器内科	12,446	51.2	11,849	48.6	11,972	49.1
腎臓内科	10,409	42.8	10,515	43.1	10,743	44.0
血液内科	7,932	32.6	8,548	35.0	9,358	38.4
神経内科	12,557	51.7	12,504	51.2	12,239	50.2
リウマチ・膠原病科	7,969	32.8	11,176	45.8	12,994	53.3
小児科	14,811	61.0	14,612	59.9	14,742	60.4
神経精神科	19,696	81.1	15,933	65.3	15,847	64.9
心臓血管外科・呼吸器外科・ 乳腺外科	17,970	74.0	18,495	75.8	19,473	79.8
消化器・内分泌・小児外科	24,147	99.4	23,110	94.7	21,732	89.1
脳神経外科	14,405	59.3	14,544	59.6	13,701	56.2
整形外科	19,333	79.6	19,553	80.1	19,134	78.4
形成外科	2,725	11.2	2,890	11.8	3,488	14.3
泌尿器科	19,197	79.0	19,918	81.6	20,374	83.5
産科・婦人科	22,433	92.3	21,385	87.6	20,796	85.2
眼 科	19,116	78.7	18,185	74.5	17,939	73.5
耳鼻咽喉科	16,121	66.3	17,612	72.2	17,570	72.0
皮膚科	21,266	87.5	19,957	81.8	20,486	84.0
歯科口腔外科	22,632	93.1	24,819	101.7	25,144	103.0
放射線科	5,203	21.4	5,942	24.4	7,101	29.1
リハビリテーション科	3,563	14.7	3,607	14.8	4,819	19.8
救急科	4,099	16.9	4,422	18.1	3,765	15.4
麻酔科	2,118	8.7	1,984	8.1	2,014	8.3
緩和ケア	451	1.9	422	1.7	559	2.3
その他	115	0.5	51	0.2	33	0.1
合 計	366,783	1509.4	367,925	1,507.9	374,225	1,533.7

(イ) 入院

科 名	平成28年度		平成29年度		平成30年度	
	患者数	1日平均	患者数	1日平均	患者数	1日平均
糖尿病・内分泌・代謝内科	7,184	19.7	6,533	17.9	4,743	13.0
消化器内科	13,431	36.8	15,312	42.0	14,953	41.0
呼吸器・腫瘍内科	12,183	33.4	13,409	36.7	12,873	35.3
循環器内科	11,670	32.0	13,731	37.6	12,938	35.4
腎臓内科	8,582	23.5	8,201	22.5	7,258	19.9
血液内科	9,848	27.0	11,353	31.1	10,540	28.9
神経内科	6,489	17.8	6,574	18.0	6,485	17.8
リウマチ・膠原病科 (H28.1～)	2,591	7.1	3,168	8.7	3,828	10.5
小児科	15,083	41.3	14,262	39.1	14,454	39.6
小児科	7,400	20.3	6,914	18.9	7,114	19.5
NICU	7,683	21.0	7,348	20.1	7,340	20.1
神経精神科	10,937	30.0	10,065	27.6	9,825	26.9
うち精神病棟入院患者	10,555	28.9	9,708	26.6	9,637	26.4
心臓血管外科・呼吸器外科・ 乳腺外科	12,544	34.4	13,926	38.2	14,131	38.7
消化器・内分泌・小児外科	22,009	60.3	21,842	59.8	21,677	59.4
脳神経外科	16,901	46.3	16,469	45.1	16,933	46.4
整形外科	15,145	41.5	15,318	42.0	14,397	39.4
形成外科	922	2.5	1,427	3.9	2,185	6.0
泌尿器科	11,502	31.5	11,386	31.2	10,319	28.3
産科・婦人科	13,506	37.0	12,560	34.4	12,285	33.7
眼 科	10,150	27.8	10,288	28.2	9,991	27.4
耳鼻咽喉科	9,854	27.0	10,050	27.5	9,959	27.3
皮膚科	5,093	14.0	5,302	14.5	5,356	14.7
歯科口腔外科	2,792	7.6	2,543	7.0	2,931	8.0
放射線科	2,110	5.8	1,552	4.3	932	2.6
リハビリテーション科	3,496	9.6	4,146	11.4	3,069	8.4
救急科	14,305	39.2	14,540	39.8	15,214	41.7
麻酔科	15	0.0	29	0.1	9	0.0
緩和ケア	1,634	4.5	1,201	3.3	1,455	4.0
その他	0	0.0	0	0.0	0	0.0
合 計	239,976	655.7	245,187	671.7	238,740	654.1

(3) 中央検査部件数集計

	生理機能検査	血液検査	生化学・血清・特殊検査	一般・尿検査	微生物検査	病理検査	外注検査	合計
平成27年度	39,489	437,233	3,904,259	118,430	106,024	26,548	59,966	4,691,949
平成28年度	40,558	442,847	4,032,180	129,533	99,719	25,187	65,377	4,835,401
平成29年度	39,545	466,903	4,240,986	132,285	95,974	24,566	70,582	5,070,841
平成30年度	43,014	469,470	4,070,346	135,787	90,917	26,200	71,036	4,906,770

* 尿定量は生化学・血清・特殊検査検体数に含めて集計しています。

(4) 中央放射線部件数

一般撮影

年度/区分	頭部・頸部	胸部	腹・骨盤	骨部	パノラマ (内 CBCT)	O-arm	乳房 (内 トモシン)	病室 手術室撮影	骨塩測定	ESWL	合計
平成27年度	2,129	39,932	16,473	9,916	2,514	0	6,159	20,696	764	66	98,649
平成28年度	2,127	39,852	15,570	10,615	2,842 (514)	84	10,200 (3,887)	21,359	826	72	103,547
平成29年度	2,116	41,740	16,607	12,284	3,342 (704)	68	10,691 (4,635)	22,821	1,232	51	110,952
平成30年度	2,096	43,166	15,058	12,489	3,877 (1085)	76	10,567 (4,569)	21,180	2,059	50	110,618

CT撮影

年度/区分	頭部 (単純)	頭部 (造影)	頭部 (単純+造影)	躯幹 (単純)	躯幹 (造影)	躯幹 (単純+造影)	合計
平成27年度	8,404	330	516	15,987	1,464	9,645	36,346
平成28年度	8,062	318	607	15,633	1,478	9,179	35,277
平成29年度	8,040	313	644	17,503	1,301	9,394	37,195
平成30年度	7,782	326	681	17,226	1,054	9,968	37,037

MRI撮影

年度/区分	頭部 (単純)	頭部 (造影)	頭部 (単純+造影)	躯幹 (単純)	躯幹 (造影)	躯幹 (単純+造影)	合計
平成27年度	5,163	225	1,459	3,262	212	1,263	11,584
平成28年度	5,345	232	1,541	3,233	193	1,183	11,727
平成29年度	5,668	214	1,544	3,246	152	855	11,679
平成30年度	5,525	250	1,816	3,262	112	773	11,738

TV撮影

年度/区分	消化管 (診断)	消化管 (治療)	泌尿器 (診断)	泌尿器 (治療)	一般透視 (診断)	一般透視 (治療)	合計
平成27年度	964	196	963	285	994	1,365	4,767
平成28年度	1,058	255	881	276	1,130	1,591	5,191
平成29年度	1,058	255	881	276	1,130	1,591	4,762
平成30年度	1,085	260	851	382	1,133	1,573	5,284

血管撮影

年度/区分	頭部 (診断)	頭部 (治療)	心臓 (診断)	心臓 (治療)	胸部 (診断)	胸部 (治療)	腹部・四肢 (診断)	腹部・四肢 (治療)	合計
平成27年度	299	231	437	498	25	101	65	429	2,085
平成28年度	310	201	436	555	29	92	101	547	2,271
平成29年度	267	175	467	524	46	144	102	437	2,162
平成30年度	233	142	493	592	36	180	101	348	2,125

RI

年度/区分	診断	治療
平成28年度	1,686	23
平成28年度	1,888	24
平成29年度	1,739	32
平成30年度	1,645	18

診療画像情報

年度/区分	診療画像情報 入出力
平成27年度	28,940
平成28年度	29,886
平成29年度	32,862
平成30年度	34,906

放射線治療件数

	外照射	小線源	合計
平成27年度	5,617	74	5,691
平成28年度	6,478	85	6,563
平成29年度	7,734	57	7,791
平成30年度	8,552	93	8,645

(5) 手術件数

科別	循環器内科	腎臓内科	血液内科	小児科	神経精神科	外科			整形外科	形成外科	泌尿器科	産科婦人科	眼科	耳鼻咽喉科	皮膚科	歯科口腔外科	放射線科	リハビリテーション科	救急科	麻酔科	その他	計
						乳腺外科	呼吸器外科	心臓血管外科														
年度																						
平成27年度	85	110	6	17	144	871	1,063	498	674	108	515	612	2,367	451	380	358	21	3	327	11	0	8,621
平成28年度	104	102	5	12	131	875	1,002	480	747	288	530	571	2,384	604	384	366	6	1	324	10	1	8,927
平成29年度	92	120	21	10	105	857	981	424	802	327	572	516	2,284	681	365	351	22	-	322	4	7	8,863
平成30年度	106	98	17	16	133	881	1,015	426	814	383	592	509	2,160	709	404	370	21	5	332	7	17	9,015

(6) 分娩件数

年度	男	女	不明	計	備 考
平成27年度	317	299	0	616	(双胎17件、品胎0件)
平成28年度	311	283	0	594	(双胎33件、品胎0件)
平成29年度	277	215	0	492	(双胎25件、品胎2件)
平成30年度	229	224	0	453	(双胎14件、品胎1件)

(7) 人工腎臓使用件数

年度	月別	4月	5月	6月	7月	8月	9月	10月	11月	12月	1月	2月	3月	計
平成27年度		301	309	289	285	321	271	307	316	357	253	310	355	3,674
平成28年度		252	275	234	245	224	227	359	273	282	238	238	262	3,109
平成29年度		235	282	310	316	330	450	400	324	316	322	310	322	3,917
平成30年度		327	392	250	313	359	310	277	322	336	342	289	397	3,914

(8) 調剤薬処方枚数・件数

			平成27年度	平成28年度	平成29年度	平成30年度
調 剤	処方箋枚数	外 来	11,316	9,785	9,400	10,599
		入 院	162,759	169,358	171,992	171,589
		計	174,075	179,143	181,392	182,188
	処方件数	外 来	23,874	21,927	20,358	22,241
		入 院	277,152	291,597	303,848	299,604
		計	301,026	313,524	324,206	321,845
注 射	処方箋枚数	外 来	54,909	56,570	58,983	60,941
		入 院	733,057	762,481	814,047	797,413
		計	787,966	819,051	873,030	858,354
院外処方	処方箋枚数		188,706	187,452	179,401	180,620
	発 行 率		95.4%	95.9%	95.9%	95.2%

(9) 患者食事数

(食)

年度	平成27年度	平成28年度	平成29年度	平成30年度
普通食	426,195	455,865	464,338	458,218
特別食	158,539	151,036	155,050	141,443
合 計	584,734	606,901	619,388	599,661

(10) 患者栄養食事指導件数

(人)

		平成27年度	平成28年度	平成29年度	平成30年度
個 別	外来患者栄養指導	826	780	955	1,075
	入院患者栄養指導	979	1,104	1,150	1,023
集 団	糖尿病教室	0	0	0	0
	糖尿病教室(第1内科)	75	97	54	49
	心臓病教室	90	88	66	89
	母親教室	196	174	134	95

(11) 年度別診療調定額

(千円)

区分		初再診料	医学管理料 在宅医療	投薬	注射	処置	手術 麻酔	検査	画像診断	理学療法 放射線治療 他	入院料等	合計
27 年 度	外 来	313,925	578,402	878,743	2,110,354	104,751	540,951	1,632,023	880,628	503,454		7,543,231
	入 院	13,226	105,158	125,837	365,948	99,388	6,166,774	225,032	61,086	320,140	10,406,661	17,889,250
	計	327,318	653,595	570,872	1,840,813	220,698	6,098,314	1,737,826	905,939	836,709	10,147,654	23,339,738
28 年 度	外 来	315,287	590,102	876,948	2,385,313	109,964	618,393	1,648,359	872,551	534,438		6,413,927
	入 院	11,927	113,602	127,340	470,130	111,181	6,205,156	206,510	52,997	389,309	10,812,871	16,925,811
	計	327,214	703,704	1,004,288	2,855,443	221,145	6,823,549	1,854,869	925,548	923,747	10,812,871	23,339,738
29 年 度	外 来	315,246	609,836	675,010	2,644,398	109,009	626,428	1,697,276	888,186	588,566		8,153,955
	入 院	12,004	128,845	132,814	472,716	106,670	6,378,381	221,733	57,513	330,444	11,041,949	18,883,069
	計	327,250	738,681	807,824	3,117,114	215,679	7,004,809	1,919,009	945,699	919,010	11,041,949	27,037,024
30 年 度	外 来	317,989	612,461	769,177	2,821,582	124,179	580,741	1,749,113	895,816	637,985		8,509,043
	入 院	12,469	142,593	131,840	488,452	98,281	6,667,088	225,784	45,236	346,579	11,174,554	19,332,876
	計	330,458	755,054	901,017	3,310,034	222,460	7,247,829	1,974,897	941,052	984,564	11,174,554	27,841,919

13. 紀北分院

(1) 病床数

(単位:床)

区 分	一般	感染症	計
許 可 床	100(122)	4(4)	104(126)
稼 働 数	98(102)	4(4)	102(106)

※()内は旧病院分。

(2) 患者数

(ア) 外来

(単位:人)

科名	年度	平成 28 年度		平成 29 年度		平成 30 年度	
		患者数	1日平均	患者数	1日平均	患者数	1日平均
内 科		19,293	79.4	18,568	76.1	15,469	63.4
小 児 科		1,886	7.8	1,540	6.3	1,030	4.2
外 科		3,546	14.6	3,657	15.0	2,820	11.6
整 形 外 科		12,608	51.9	12,284	50.3	14,433	59.2
脳 神 経 外 科		3,990	16.4	3,861	15.8	3,474	14.2
リハビリテーション科		14,565	59.9	14,829	60.8	12,933	53.0
眼 科		7,718	31.8	10,511	43.1	12,065	49.4
診 療 日 数		243日		244日		244日	
計		63,606	261.8	65,250	267.4	62,224	255.0

(イ) 入院

(単位:人)

科名	年度	平成 28 年度		平成 29 年度		平成 30 年度	
		患者数	1日平均	患者数	1日平均	患者数	1日平均
内 科		8,129	22.2	8,142	22.3	6,534	17.9
小 児 科		0	0.0	0	0.0	0	0.0
外 科		291	0.7	329	0.9	188	0.5
整 形 外 科		8,997	24.6	8,669	23.7	11,422	31.3
脳 神 経 外 科		1,114	3.0	1,023	2.8	1,106	3.0
リハビリテーション科		396	1.0	382	1.0	665	1.8
眼 科		1,207	3.3	1,018	2.7	808	2.2
計		20,134	55.1	19,563	53.5	20,723	56.8

(3) 臨床検査件数

種別 \ 年度	平成 27 年度	平成 28 年度	平成 29 年度	平成 30 年度
一般検査	11,541	9,748	10,419	9,809
血液学的検査	20,192	19,273	22,400	18,866
細菌学的検査	1,145	1,245	1,668	1,156
血清学的検査	22,621	22,050	26,099	20,615
臨床化学的検査	278,967	264,901	268,090	222,374
生理機能検査	4,828	4,242	4,614	4,106
病理学的検査	516	456	651	359
クロスマッチ	116	121	198	100
計	339,926	322,036	334,139	277,385

(4) 放射線科検査件数

年度 \ 区分	一般撮影	透視造影			血管撮影			
		胃部	大腸	その他	頭部	腹部	IV-DSA	その他
平成 27 年度	6,398	0	0	492	7	12	0	0
平成 28 年度	6,514	0	0	460	7	22	0	0
平成 29 年度	6,361	0	0	441	3	8	0	0
平成 30 年度	6,865	0	0	546	1	0	0	0

年度 \ 区分	骨塩定量	乳房撮影	術中透視
平成 27 年度	529	797	143
平成 28 年度	557	755	124
平成 29 年度	679	772	134
平成 30 年度	835	607	262

年度 \ 区分	CT			MRI
	頭部	躯幹	その他	
平成 27 年度	855	1,013	651	2,603
平成 28 年度	755	941	669	2,440
平成 29 年度	813	1,085	692	2,446
平成 30 年度	797	1,177	1,436	2,810

(5) フィルム使用件数

年度 \ サイズ	大角	大四切 (B4サイズ)	四切	六切	18×24cm	半切	計
平成 27 年度		1,594				379	1,973
平成 28 年度		1,505				533	2,038
平成 29 年度		1,540				490	2,030
平成 30 年度		1,650				510	2,160

(6) 手術件数

(単位:人)

科別 年度	内科	外科	整形外科	脳神経外科	麻酔科	眼科	計
平成 27 年度	0	71	134	48	0	841	1,094
平成 28 年度	0	57	154	17	0	763	991
平成 29 年度	0	59	148	15	0	1,079	1,301
平成 30 年度	0	28	317	14	0	1,084	1,443

(7) 患者給食数

年度 区分	平成 27 年度	平成 28 年度	平成 29 年度	平成 30 年度
普通食	27,033	18,983	23,698	32,938
特別食	31,394	33,311	28,052	23,175
計	58,427	52,294	51,750	56,113

(8) 年度別診療調定額(紀北分院)

区分		診療収益[円]	年間延患者数[人]	平均単価[円/人]
平成 27年度	外来	667,588,805	65,786	10,147.89
	入院	1,069,781,380	21,931	48,779.42
	計	1,737,370,185		
平成 28年度	外来	588,250,020	63,606	9,248.34
	入院	946,310,300	20,134	47,000.61
	計	1,534,560,320		
平成 29年度	外来	566,024,540	65,334	8,663.55
	入院	1,046,900,430	19,563	53,514.31
	計	1,612,924,970		
平成 30年度	外来	532,066,050	62,224	8,550.82
	入院	1,193,472,980	20,723	57,591.71
	計	1,725,539,030		