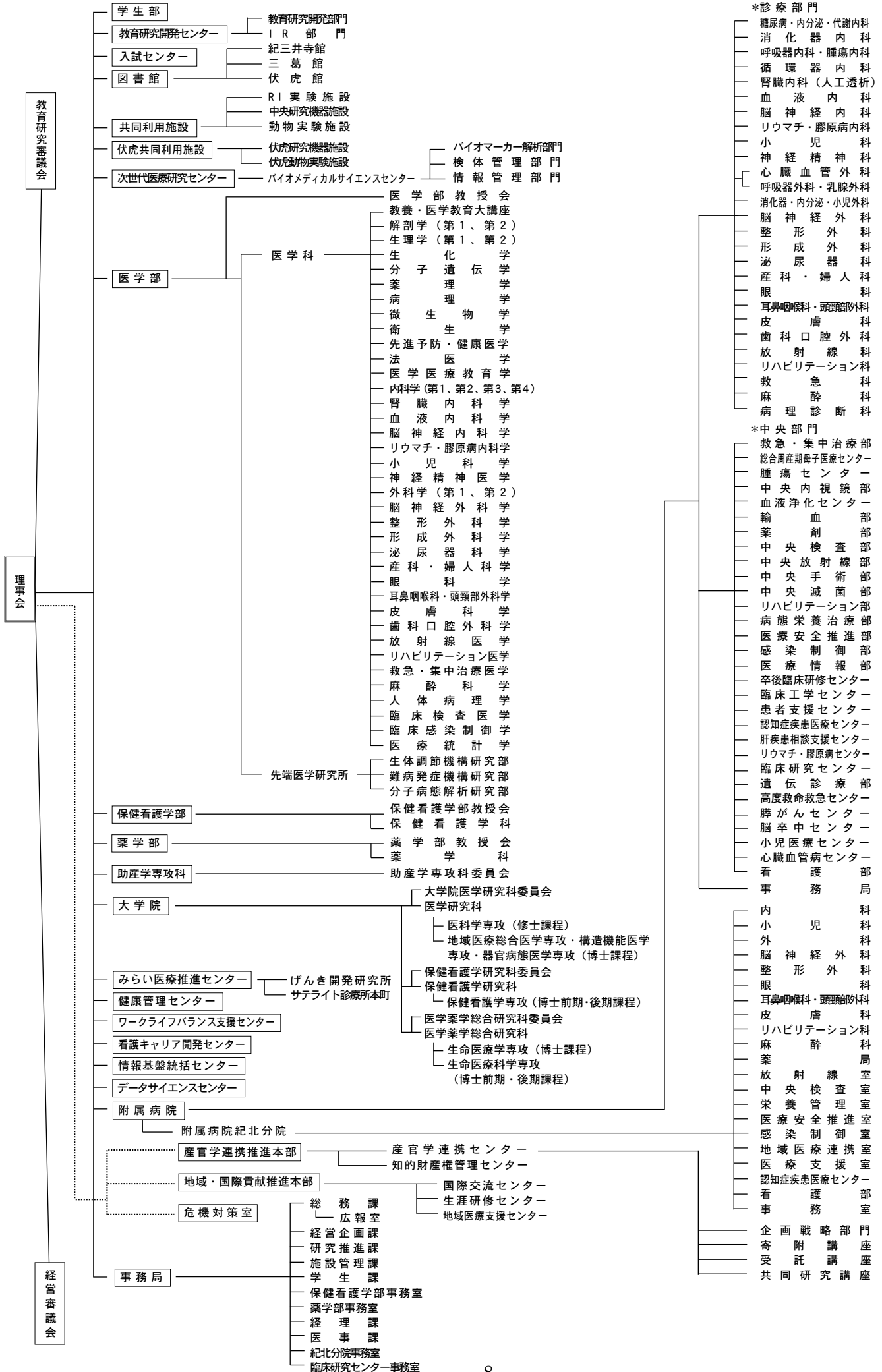


# 2. 組織

## (1) 組織機構図

令和8年4月1日現在



(2) 役 職 員

理 事 長		中 尾 直 之
副 理 事 長		中 谷 川 西 狭 山
理 事		尾 口 股 村 間 本
理 事		直 善 知 好 裕 光
理 事		之 郎 之 晴 司 昭
監 事		
監 事		遠 藤 桂 介
監 事		前 田 恵 美
学 長		中 尾 直 之
副 学 長		川 水 太 山 山
”		股 田 田 本 田
”		知 真 由 美
”		茂 之 宏
”		信 之 宏
○ 医学部		
医 学 部 長	教授 (兼)	川 股 知 之
副 医 学 部 長	”	井 上 德 光
”	”	神 人 正 寿
○ 先端医学研究所		
所 長	医学部長 (兼)	川 股 知 之
○ 保健看護学部		
保 健 看 護 学 部 長	教授 (兼)	水 田 真 由 美
学 科 長	”	橋 爪 洋
○ 助産学専攻科		
科 長	教授 (兼)	水 田 真 由 美
○ 薬学部		
薬 学 部 長	教授 (兼)	太 田 茂
副 薬 学 部 長	”	松 原 和 夫
”	”	田 村 理
○ 学生部		
学 生 部 長	教授 (兼)	金 井 克 光
学 生 部 副 部 長	”	西 谷 友 重
”	”	紀 本 創 兵
”	”	橋 爪 洋
”	”	田 村 理

○ 教育研究開発センター			
センター長	教授（兼）	村田 顕也	
副センター長	准教授（兼）	谷本 貴志	
”	教授（兼）	水田 真由美	
”	”	村井 健一	
○ 入試センター			
センター長	教授（兼）	武田 好史	
副センター長	”	廣田 麻子	
”	”	増田 匡裕	
”	”	中津 亨	
○ 図書館			
館長	教授（兼）	橋本 真一	
副館長	”	池田 理恵	
”	”	須野 学	
○ 共同利用施設			
施設長	教授（兼）	井上 徳光	
副施設長	准教授（兼）	磯野 協一	
○ 伏虎共同利用施設			
施設長	教授（兼）	中津 亨	
副施設長	”	佐藤 慎太郎	
○ 次世代医療研究センター			
センター長	教授（兼）	山本 信之	
副センター長	”	太田 茂	
○ みらい医療推進センター			
センター長	教授（兼）	幸田 剣	
○ 健康管理センター			
センター長	教授（兼）	北野 雅之	
○ ワークライフバランス支援センター			
センター長	教授（兼）	神人 正寿	
○ 看護キャリア開発センター			
センター長		芝瀧 ひろみ	
副センター長		田村 直子	
○ 情報基盤統括センター			
センター長	教授（兼）	西川 彰則	
副センター長	助教（兼）	野田 泰孝	
○ データサイエンスセンター			
センター長	教授（兼）	山本 信之	
副センター長	”	下川 敏雄	
”	”	西川 彰則	

○ 附属病院					
病 院 長	教授 (兼)	西 村 好 晴	田 中 篤 篤	保 富 宗 城	岡 富 由 香
副 病 院 長	"	西 田 保 岡	中 富 田 宗 由	保 富 田 由 香	岡 富 田 由 香
"	"	芝 瀧 由 香	瀧 由 香	瀧 由 香	瀧 由 香
"	看護部長 (兼)	芝 瀧 由 香	瀧 由 香	瀧 由 香	瀧 由 香
"					
救急・集中治療部長 (高度救命救急センター長)	教授 (兼)	井 上 茂 亮	井 上 茂 亮	井 上 茂 亮	井 上 茂 亮
総合周産期母子医療センター長	"	徳 原 大 介	徳 原 大 介	徳 原 大 介	徳 原 大 介
腫瘍センター長	"	山 本 信 之	山 本 信 之	山 本 信 之	山 本 信 之
中央内視鏡部長	"	北 野 雅 之	北 野 雅 之	北 野 雅 之	北 野 雅 之
血液浄化センター長	"	荒 木 信 一	荒 木 信 一	荒 木 信 一	荒 木 信 一
輸血部長	"	園 木 孝 志	園 木 孝 志	園 木 孝 志	園 木 孝 志
薬剤部長	"	中 川 貴 之	中 川 貴 之	中 川 貴 之	中 川 貴 之
中央検査部長	"	松 岡 孝 昭	松 岡 孝 昭	松 岡 孝 昭	松 岡 孝 昭
中央放射線部長	"	土 井 啓 至	土 井 啓 至	土 井 啓 至	土 井 啓 至
中央手術部長	"	井 籠 一 彦	井 籠 一 彦	井 籠 一 彦	井 籠 一 彦
中央滅菌部長	"	小 泉 祐 介	小 泉 祐 介	小 泉 祐 介	小 泉 祐 介
リハビリテーション部長	"	幸 田 劍 昭	幸 田 劍 昭	幸 田 劍 昭	幸 田 劍 昭
病態栄養治療部長	"	松 岡 孝 彰	松 岡 孝 彰	松 岡 孝 彰	松 岡 孝 彰
医療安全推進部長	"	田 村 祐 介	田 村 祐 介	田 村 祐 介	田 村 祐 介
感染制御部長	"	小 泉 祐 介	小 泉 祐 介	小 泉 祐 介	小 泉 祐 介
医療情報部長	"	西 川 彰 則	西 川 彰 則	西 川 彰 則	西 川 彰 則
卒後臨床研修センター長	"	北 野 雅 之	北 野 雅 之	北 野 雅 之	北 野 雅 之
臨床工学センター長	"	井 籠 一 彦	井 籠 一 彦	井 籠 一 彦	井 籠 一 彦
患者支援センター長	"	田 中 篤 篤	田 中 篤 篤	田 中 篤 篤	田 中 篤 篤
認知症疾患医療センター長	"	紀 本 創 平	紀 本 創 平	紀 本 創 平	紀 本 創 平
肝疾患相談支援センター長	講師 (兼)	井 田 良 幸	井 田 良 幸	井 田 良 幸	井 田 良 幸
臨床研究センター長	教授 (兼)	松 岡 孝 昭	松 岡 孝 昭	松 岡 孝 昭	松 岡 孝 昭
遺伝診療部長	准教授 (兼)	南 佐 和 子	南 佐 和 子	南 佐 和 子	南 佐 和 子
看護部長		芝 瀧 由 香	瀧 由 香	瀧 由 香	瀧 由 香

○ 附属病院紀北分院					
分 院 長	教授 (兼)	岡 田 由 香	岡 田 由 香	岡 田 由 香	岡 田 由 香
副 分 院 長	教授 (兼)	中 川 幸 洋	中 川 幸 洋	中 川 幸 洋	中 川 幸 洋
"	看護部長 (兼)	松 岡 淑 子	松 岡 淑 子	松 岡 淑 子	松 岡 淑 子

○ 産官学連携推進本部					
本 部 長	教授 (兼)	藤 井 隆 夫	藤 井 隆 夫	藤 井 隆 夫	藤 井 隆 夫
産官学連携センター長	"	藤 井 隆 夫	藤 井 隆 夫	藤 井 隆 夫	藤 井 隆 夫
知的財産権管理センター長	"	荒 木 信 一	荒 木 信 一	荒 木 信 一	荒 木 信 一

○ 地域・国際貢献推進本部					
本 部 長	教授 (兼)	山 田 宏 学	山 田 宏 学	山 田 宏 学	山 田 宏 学
国際交流センター長	"	川 井 真 一	川 井 真 一	川 井 真 一	川 井 真 一
生涯研修センター長	"	朝 村 真 一	朝 村 真 一	朝 村 真 一	朝 村 真 一
地域医療支援センター長	"	蒸 野 寿 紀	蒸 野 寿 紀	蒸 野 寿 紀	蒸 野 寿 紀
地域医療支援センター事務長		田 嶋 安 紀 子	田 嶋 安 紀 子	田 嶋 安 紀 子	田 嶋 安 紀 子

○ 危機対策室

室 長

島 泰 弘

○ 事務局

事 務 局 長

狭 間 裕 司

事 務 局 次 長

兼 子 真 矢

事務局次長 (病院担当)

藤 戸 恵 介

事務局次長 (紀北分院事務室長)

前 坂 吉 則

総 務 課 長

中 西 健

経 営 企 画 課 長

池 尻 大 介

研 究 推 進 課 長

木 戸 上 克 久

学 生 課 長

坂 口 仁 美

保健看護学部事務室長

橋 本 隆 紀

薬学部事務室長

橋 爪 賢 司

施設管理課長

認 村 隆 太 郎

経 理 課 長

福 原 光 秀

医 事 課 長

松 本 耕 次

紀北分院事務室長

(分院担当次長)

臨床研究センター事務室長

宮 田 隆 司

〈医学部教授〉

○ 教養・医学教育大講座

化学	茂里康
物理学	牧野誠司
生物学	
英語	廣田麻子
法学	神谷隆一
数学・統計学	武田好史

○ 教育研究開発センター

村田 顕也

○ 基礎医学

解剖学第1	金井克光
”第2	
生理学第1	小林克典
”第2	中田正義
生化学	井原義人
分子遺伝学	井上徳光
薬理学	西谷友重
病理学	江幡正悟
微生物学	金井祐太
衛生学	藤吉朗
先進予防健康医学	上田豊
法医学	近藤稔和
医学医療教育学	(村田 顕也)

○ 先端医学研究所

生体調節機構研究部	邊見弘明
難病発症機構研究部	齋藤伸一郎
分子病態解析研究部	橋本真一

○ 臨床医学

内科学第1	松岡孝昭
”第2	北野雅之
”第3	山本信之
内科学第4(循環器内科)	田中篤一
腎臓内科学	荒木信志
血液内科学	園木孝一
脳神経内科学	宮本勝一
リウマチ・膠原病内科学	藤井隆夫
小児科学	徳原大介
神経精神医学	紀本創兵
外科学第1	西村好晴
”第2	川井学
脳神経外科学	中山直之
整形外科学	山田宏

形成外科学	朝村真一
泌尿器科学	柑本康夫
産科・婦人科学	井篁一彦
眼科学	雑賀司珠也
耳鼻咽喉科・頭頸部外科学	保富宗城
皮膚科学	神人正寿
歯科口腔外科学	松村正達
放射線医学	土井啓至
リハビリテーション医学	幸田 亮
救急・集中治療医学	井上茂知
麻酔科学	川股 之
人体病理学	
臨床検査医学	(松岡孝昭)
臨床感染制御学	小泉祐介
医療統計学	下川敏雄
臨床研究センター	
分院内科	廣西昌也
分院整形外科	中川幸洋
分院眼科	岡田由香

○ 地域医療支援センター

蒸野 寿紀

○ みらい医療推進センター

○ 医療情報部

西川 彰 則

<保健看護学部教授>

母性看護学	池田理恵
小児看護学	
基礎看護学	水田真由美
精神看護学	千々岩友子
成人看護学	辻あさみ
”	山田忍
公衆衛生看護学	
在宅看護学	中野康子
老年看護学	岩根直美
病態学	川邊哲也
病態学	橋爪洋行
健康科学	宮井信佳
保健科学	牟礼匡
心理学	増田

<助産学専攻科教授>

助産学

<薬学部教授>

○ 物理・化学薬学部門

薬品物理化学	中津亨
薬品化学	相馬洋平
生薬・天然物化学	田村理

○ 生命薬学部門

病態解析学	長野一也
生物化学	長田茂宏
分子生物薬学	三宅宏步
生体機能解析学	那波宏之
衛生薬学	太田茂

○ 医療薬学部門

病態生理学	佐藤慎太郎
薬品作用学	新谷紀人
薬物治療学	岩倉浩
薬剤学	門田和紀

○ 臨床・社会薬学部門

病院薬学	松原和夫
社会・薬局薬学	中川貴之
医療薬剤学	江頭伸昭
医療情報薬学	伊藤藤達也
医療開発薬学	今井哲司

○ 医療教育企画室

基礎	礎	村井健一
臨床	床	須野

(3) 歴代理事長等

和歌山県立医科大学歴代理事長

氏名	任期	備考
南 條 輝志男	H18. 4. 1 ~ H22. 3. 31	(学長)
板 倉 徹	H22. 4. 1 ~ H26. 3. 31	(学長)
岡 村 吉 隆	H26. 4. 1 ~ H30. 3. 31	(学長)
宮 下 和 久	H30. 4. 1 ~ R 6. 3. 31	(学長)
中 尾 直 之	R 6. 4. 1 ~	(学長)

和歌山県立医科大学歴代副理事長

氏名	任期	備考
嶋 田 正 巳	H18. 4. 1 ~ H21. 3. 31	
小 濱 孝 夫	H21. 4. 1 ~ H23. 3. 31	
西 上 邦 雄	H23. 4. 1 ~ H26. 3. 31	
塩 崎 望	H26. 4. 1 ~ H29. 3. 31	
幸 前 裕 之	H29. 4. 1 ~ R 2. 3. 31	
稲 葉 信	R 2. 4. 1 ~ R 3. 3. 30 R 3. 4. 1 ~ R 6. 3. 31	
谷 口 善 郎	R 6. 4. 1 ~	

和歌山県立医科大学歴代監事

氏名	任期	備考
森 薫 満	H18. 4. 1 ~ H24. 3. 31	弁護士
楠 見 恭 平	H18. 4. 1 ~ H23. 1. 5	公認会計士
稲 田 稔 彦	H23. 1. 6 ~ H28. 3. 31	公認会計士
岡 本 浩	H24. 4. 1 ~ H28. 3. 31	弁護士
茶 谷 芳 行	H28. 4. 1 ~ R 5. 7. 25	公認会計士
波 床 昌 則	H28. 4. 1 ~ R 5. 7. 25	弁護士
遠 藤 桂 介	R 5. 7. 26 ~	弁護士
前 田 恵 美	R 5. 7. 26 ~	公認会計士

### 和歌山県立医科大学歴代学長

	氏 名	任 期	専 攻	備 考
1	古 武 弥四郎	S20. 3.23 ~ S22. 6.17 S22. 6.18 ~ S23. 2.19 S23. 2.20 ~ S35. 3.31	生 化 学	(医専学校長) 事務取扱(予科長)
2	岩 鶴 龍 三	S35. 4. 1 ~ S36. 3.31	内 科 学	
3	市 原 硬 楠 井 賢 造 村 野 匡 藤 江 君 夫	S36. 4. 1 ~ S44. 3. 5 S44. 3. 6 ~ S44. 3.16 S44. 3.17 ~ S44. 6.10 S44. 6.11 ~ S45. 4.28	生 化 学 内 科 学 薬 理 学 解 剖 学	事務取扱 事務取扱 事務取扱
4	村 野 匡	S45. 4.29 ~ S53. 4.28	薬 理 学	
5	宮 野 義 美 松 村 勇 一	S53. 4.29 ~ S55. 2. 5 S55. 2. 6 ~ S55. 3.10	内 科 学 生 化 学	事務取扱
6	松 村 勇 一	S55. 3.11 ~ S59. 3.10	生 化 学	
7	松 下 宏	S59. 3.11 ~ S63. 3.10 S63. 3.11 ~ H 4. 3.10	生 理 学	
8	田 端 敏 秀 山 本 博 之	H 4. 3.11 ~ H 5. 1.27 H 5. 1.28 ~ H 5. 3.10	耳鼻咽喉科学 薬 理 学	事務取扱
9	駒 井 則 彦	H 5. 3.10 ~ H 9. 3. 9	脳神経外科学	
10	山 本 博 之	H 9. 3.10 ~ H17. 3. 9	薬 理 学	
11	南 條 輝志男	H17. 3.10 ~ H22. 3.31	内 科 学	
12	板 倉 徹	H22. 4. 1 ~ H26. 3.31	脳神経外科学	
13	岡 村 吉 隆	H26. 4. 1 ~ H30. 3.31	外 科 学	
14	宮 下 和 久	H30. 4. 1 ~ R 6. 3.31	衛 生 学	
15	中 尾 直 之	R 6. 4. 1 ~	脳神経外科学	

### 和歌山県立医科大学歴代医学部長

	氏 名	任 期	専 攻	備 考
	宮 下 和 久	H16. 4. 1 ~ H20. 3.31	衛 生 学	
	板 倉 徹	H20. 4. 1 ~ H21. 12. 8	脳神経外科学	
	岸 岡 史 郎	H22. 4. 1 ~ H24. 3.31	薬 理 学	
	宮 下 和 久	H24. 4. 1 ~ H26. 3.31	衛 生 学	
	山 上 裕 機	H26. 4. 1 ~ H28. 12.22	外 科 学	
	村 垣 泰 光	H29. 3.22 ~ R 3. 3.31	病 理 学	
	伊 東 秀 文	R 3. 4. 1 ~ R 6. 3.31	脳神経内科学	
	川 股 知 之	R 6. 4. 1 ~	麻 醉 科 学	

### 和歌山県立医科大学歴代保健看護学部長

	氏 名	任 期	専 攻	備 考
	有 田 幹 雄	H16. 4. 1 ~ H20. 3.31	病 態 学	
	福 田 春 枝	H20. 4. 1 ~ H22. 3.31	基礎看護学	
	山 田 和 子	H22. 4. 1 ~ H26. 3.31	地域看護学	
	志 波 充	H26. 4. 1 ~ H30. 3.31	精神看護学	
	柳 川 敏 彦	H30. 4. 1 ~ R 3. 3.31	小児看護学	
	森 岡 郁 晴	R 3. 4. 1 ~ R 6. 3.31	保 健 科 学	
	水 田 真由美	R 6. 4. 1 ~	基礎看護学	

### 和歌山県立医科大学歴代薬学部長

氏名	任期	専攻	備考
太田 茂	R 3. 4. 1 ~	衛生薬学	

### 和歌山県立医科大学歴代保健看護学部学科長

氏名	任期	専攻	備考
福田 春枝	H19. 4. 1 ~ H20. 3.31	基礎看護学	
志波 充	H20. 4. 1 ~ H26. 3.31	精神看護学	
内海 みよ子	H26. 4. 1 ~ H30. 3.31	小児看護学	
岩村 龍子	H30. 4. 1 ~ R 3. 3.31	公衆衛生看護学	
水田 真由美	R 3. 4. 1 ~ R 6. 3.31	基礎看護学	
橋爪 洋	R 6. 4. 1 ~	病態学	

### 和歌山県立医科大学歴代助産学専攻科長

氏名	任期	専攻	備考
池内 佳子	H20. 4. 1 ~ H23. 3.31	助産学	
山田 和子	H23. 4. 1 ~ H26. 3.31	地域看護学	
三島 みどり	H26. 4. 1 ~ H29. 3.31	助産学	
志波 充	H29. 4. 1 ~ H30. 3.31	精神看護学	
柳川 敏彦	H30. 4. 1 ~ R 3. 3.31	小児看護学	
森岡 郁晴	R 3. 4. 1 ~ R 6. 3.31	保健科学	
水田 真由美	R 6. 4. 1 ~	基礎看護学	

### 和歌山県立医科大学歴代産官学連携推進本部長

氏名	任期	専攻	備考
古川 福実	H18. 4. 1 ~ H22. 3.31	皮膚科学	
佐藤 守男	H22. 4. 1 ~ H26. 3.31	放射線医学	
古川 福実	H26. 4. 1 ~ H28. 3.31	皮膚科学	
伊東 秀文	H28. 4. 1 ~ H30. 3.31	神経内科学	
雑賀 司珠也	H30. 4. 1 ~ R 6. 3.31	眼科学	
藤井 隆夫	R 6. 4. 1 ~	リウマチ・膠原病内科学	

### 和歌山県立医科大学歴代健康増進・癒しの科学センター長

氏名	任期	専攻	備考
篠崎 和弘	H18. 4. 1 ~ H28. 3.31	神経精神医学	

【H28. 3. 31 に廃止】

### 和歌山県立医科大学歴代臨床研究管理センター長

氏名	任期	専攻	備考
近藤 智善	H18. 4. 1 ~ H24. 3. 31	神経内科学	
三家 登喜夫	H24. 4. 1 ~ H25. 3. 31	臨床検査医学	

【H25. 3. 31 に廃止】

### 和歌山県立医科大学歴代産官学連携・イノベーション推進研究センター長

氏名	任期	専攻	備考
佐藤 守男	H25. 4. 1 ~ H26. 3. 31	放射線医学	
古川 福実	H26. 4. 1 ~ H28. 3. 31	皮膚科学	

【H28. 4. 1 から産官学連携センターに再編】

### 和歌山県立医科大学歴代産官学連携センター長

氏名	任期	専攻	備考
井 籠 一彦	H28. 4. 1 ~ H30. 3. 31	産科・婦人科学	
鈴木 啓之	H30. 4. 1 ~ R 3. 3. 31	小児科学	
雑賀 司珠也	H30. 4. 1 ~ R 6. 3. 31	眼科学	
藤井 隆夫	R 6. 4. 1 ~	リウマチ・膠原病内科学	

### 和歌山県立医科大学歴代知的財産権管理センター長

氏名	任期	専攻	備考
赤水 尚史	H23. 4. 1 ~ H30. 3. 31	内科学	
水田 真由美	H30. 4. 1 ~ R 3. 3. 31	基礎看護学	
松岡 孝昭	R 3. 4. 1 ~ R 6. 3. 31	内科学	
荒木 信一	R 6. 4. 1 ~	腎臓内科学	

### 和歌山県立医科大学歴代先進医療開発センター長

氏名	任期	専攻	備考
坂口 和成	H18. 4. 1 ~ H28. 3. 31	分子医学	

【H28. 3. 31 に廃止】

### 和歌山県立医科大学歴代地域・国際貢献推進本部長

氏名	任期	専攻	備考
吉田宗人	H18. 4. 1 ~ H26. 3.31	整形外科学	
赤阪隆史	H26. 4. 1 ~ H28. 12.22	内科学	
加藤正哉	H29. 1. 4 ~ H30. 3.31	救急・集中治療医学	
上野雅巳	H30. 4. 1 ~ R 3. 3.31	脳神経外科学	
西村好晴	R 3. 4. 1 ~ R 6. 3.31	外科学	
山田宏	R 6. 4. 1 ~	整形外科学	

### 和歌山県立医科大学歴代国際交流センター長

氏名	任期	専攻	備考
村垣泰光	H18. 4. 1 ~ H22. 3.31	病理学	
坂口和成	H22. 4. 1 ~ H26. 3.31	分子医学	
前田正信	H26. 4. 1 ~ H28. 12.22	生理学	
改正恒康	H29. 1. 4 ~ H30. 3.31	分子免疫学	
川股知之	H30. 4. 1 ~ R 3. 3.31	麻酔科学	
神人正寿	R 3. 4. 1 ~ R 6. 3.31	皮膚科学	
川井学	R 6. 4. 1 ~	外科学	

### 和歌山県立医科大学歴代生涯研修・地域医療センター長

氏名	任期	専攻	備考
吉益文夫	H11. 4. 1 ~ H15. 3.31	神経精神医学	
宮下和久	H15. 4. 1 ~ H16. 3.31	衛生学	
秋澤忠男	H16. 4. 1 ~ H17. 8.31	血液浄化医学	

【法人化に伴い改組】

### 和歌山県立医科大学歴代生涯研修・地域医療支援センター長

氏名	任期	専攻	備考
赤阪隆史	H18. 4. 1 ~ H22. 3.31	内科学	
近藤智善	H22. 4. 1 ~ H24. 3.31	神経内科学	

【改組により生涯研修センターと地域医療支援センターに分割】

### 和歌山県立医科大学歴代生涯研修センター長

氏名	任期	専攻	備考
赤水尚史	H24. 4. 1 ~ H28. 3.31	内科学	
園木孝志	H28. 4. 1 ~ H28. 12.22 H29. 1. 4 ~ R 6. 3.31	血液内科学	
朝村真一	R 6. 4. 1 ~	形成外科学	

### 和歌山県立医科大学歴代地域医療支援センター長

氏名	任期	専攻	備考
上野 雅巳	H24. 4. 1 ~ R 7. 3. 31	脳神経外科学	
蒸野 寿紀	R 7. 4. 1 ~	血液内科学	

### 和歌山県立医科大学歴代進学部長

氏名	任期	専攻	備考
高木 耕三	S30. 4. 1 ~ S32.	解剖学	
土井 十二	S32. 4. ~ S35. 3. 31	法医学	
山口 秀吉	S35. 4. 1 ~ S37. 3. 31	生物学	
渡辺 茂	S37. 4. 1 ~ S41. 3. 31	心理学	
松本 博	S41. 4. 1 ~ S44. 6. 10	政治学	
山本 宏	S44. 6. 11 ~ S45. 5. 19	哲学	事務取扱
藤田 一夫	S45. 5. 20 ~ S48. 5. 22	化学	
山本 宏	S48. 5. 23 ~ S49. 5. 20	哲学	
藤田 一夫	S49. 5. 21 ~ S51. 5. 19	化学	
楠本 熊一	S51. 5. 20 ~ S52. 5. 24	数学	
村野 匡	S52. 5. 25 ~ S52. 6. 14	薬理学	事務取扱
藤田 一夫	S52. 6. 15 ~ S53. 3. 31	化学	
山口 正雄	S53. 4. 1 ~ S55. 2. 5	化学	
宮崎 司郎	S55. 2. 6 ~ S55. 3. 13	英語	事務取扱
宮崎 司郎	S55. 3. 14 ~ S59. 3. 10	英語	
平畑 規	S59. 3. 11 ~ S63. 3. 10	生物学	
日野谷 研策	S63. 3. 11 ~ H 4. 3. 10	物理学	
松川 貞央	H 4. 3. 11 ~ H 6. 3. 10	化学	
平尾 幸久	H 6. 3. 11 ~ H10. 3. 10	生物学	
野畑 健太郎	H10. 3. 11 ~ H11. 3. 31	法学政治学	

### 和歌山県立医科大学歴代教養部長

氏名	任期	専攻	備考
野畑 健太郎	H11. 4. 1 ~ H13. 3. 31	法学政治学	
平尾 幸久	H13. 4. 1 ~ H15. 3. 31	生物学	
鎌原 日子司	H15. 4. 1 ~ H16. 3. 31	数学	

### 和歌山県立医科大学歴代入試・教育センター長

氏名	任期	専攻	備考
鎌原 日子司	H16. 4. 1 ~ H18. 3. 31	数学	
中村 正信	H18. 4. 1 ~ H22. 3. 31	物理学	
岩橋 秀夫	H22. 4. 1 ~ H26. 3. 31	化学	
藪内 昭男	H26. 4. 1 ~ H28. 3. 31	英語	
池田 裕明	H28. 4. 1 ~ H30. 3. 31	法学	
平井 秀一	H30. 4. 1 ~ R 2. 3. 31	生物学	

【R2. 4. 1 から入試センターに改組】

### 和歌山県立医科大学歴代入試センター長

氏名	任期	専攻	備考
平井秀一	R 2. 4. 1 ~ R 6. 3. 31	生物学	
武田好史	R 6. 4. 1 ~	数 学	

### 和歌山県立医科大学歴代教育研究開発センター長

氏名	任期	専攻	備考
南條輝志男	H18. 4. 1 ~ H22. 3. 31	内科学	
羽野卓三	H22. 4. 1 ~ H29. 3. 31	内科学	
村田顕也	H29. 4. 1 ~	神経内科学	

### 和歌山県立医科大学歴代学生部長

氏名	任期	専攻	備考
田中正三	S32. 10. 24 ~ S34. 10. 25	薬理学	
長井音次	S34. 10. 26 ~ S36. 3. 31	生理学	
松本博	S36. 4. 1 ~ S37. 6. 19	政治学	
長井音次	S37. 6. 20 ~ S39. 3. 2	生理学	
新井恒人	S39. 3. 3 ~ S39. 3. 31	病理学	
村野匡	S39. 4. 1 ~ S41. 3. 31	薬理学	
松村勇一	S41. 4. 1 ~ S44. 6. 10	生化学	事務取扱 事務取扱
永井清和	S44. 6. 11 ~ S44. 7. 15	病理学	
松下宏	S44. 7. 16 ~ S45. 5. 19	生理学	
松村勇一	S45. 5. 20 ~ S47. 5. 19	生化学	
永野耐造	S47. 5. 20 ~ S49. 5. 19	法医学	
松本博	S49. 5. 20 ~ S50. 3. 19	政治学	事務取扱
村野匡	S50. 3. 20 ~ S50. 4. 22	薬理学	
山本博之	S50. 4. 23 ~ S52. 4. 22	薬理学	
武田真太郎	S52. 4. 23 ~ S53. 4. 30	衛生学	
藤江君夫	S53. 5. 1 ~ S55. 2. 5	解剖学	事務取扱
松下宏	S55. 2. 6 ~ S55. 3. 13	生理学	
松下宏	S55. 3. 14 ~ S59. 3. 10	生理学	
山本博之	S59. 3. 11 ~ S63. 3. 10	薬理学	
武田真太郎	S63. 3. 11 ~ H 4. 3. 10	衛生学	
山本博之	H 4. 3. 11 ~ H 8. 3. 10	薬理学	
辻力	H 8. 3. 11 ~ H12. 3. 10	法医学	
玉井靖彦	H12. 3. 11 ~ H16. 3. 31	生理学	
覚道健一	H16. 4. 1 ~ H18. 3. 31	病理学	
仙波恵美子	H18. 4. 1 ~ H20. 3. 31	解剖学	
岸岡史郎	H20. 4. 1 ~ H22. 3. 31	薬理学	
篠崎和弘	H22. 4. 1 ~ H26. 3. 31	神経精神医学	
羽野卓三	H26. 4. 1 ~ H28. 3. 31	内科学	

井原義人	H28. 4. 1 ~ H30. 3. 31	生化学	
山田源	H30. 4. 1 ~ R 3. 3. 31	分子発生医学	
中田正範	R 3. 4. 1 ~ R 6. 3. 31	生理学第2	
金井克光	R 6. 4. 1 ~	解剖学第1	

### 和歌山県立医科大学歴代図書館長

氏名	任期	専攻	備考
幸塚彦二	S24. 9. 6 ~ S25. 1. 9	眼科学	
清水信夫	S25. 1. 10 ~ S28. 3. 2	解剖学	
古武弥人	S28. 3. 3 ~ S33. 3. 31	生化学	
半田順俊	S33. 4. 15 ~ S45. 5. 19	解剖学	
松下宏	S45. 5. 20 ~ S47. 5. 19	生理学	
城戸亮	S47. 5. 20 ~ S49. 5. 19	生化学	
松下宏	S49. 5. 20 ~ S53. 5. 19	生理学	
辻本毅	S53. 5. 20 ~ S55. 2. 5	生理学	
岩田弘敏	S55. 2. 6 ~ S55. 3. 13	公衆衛生学	事務取扱
岩田弘敏	S55. 3. 14 ~ S59. 3. 10	公衆衛生学	
若杉長英	S59. 3. 11 ~ S63. 3. 10	法医学	
斎藤晃治	S63. 3. 11 ~ H元. 7. 10	病理学	
松下宏	H元. 7. 11 ~ H元. 10. 31	生理学	事務取扱
小池通夫	H元. 11. 1 ~ H 3. 10. 31	小児科学	
松下宏	H 3. 11. 1 ~ H 4. 3. 10	生理学	事務取扱
大島章	H 4. 3. 11 ~ H 8. 3. 10	病理学	
椎野昌隆	H 8. 3. 11 ~ H10. 3. 10	解剖学	
覚道健一	H10. 3. 11 ~ H14. 3. 10	病理学	
宮下和久	H14. 3. 11 ~ H16. 3. 31	衛生学	
錦見盛光	H16. 4. 1 ~ H18. 3. 31	生化学	
畑埜義雄	H18. 4. 1 ~ H20. 3. 31	麻醉科学	
仙波恵美子	H20. 4. 1 ~ H22. 3. 31	解剖学	
前田正信	H22. 4. 1 ~ H24. 3. 31	生理学	
鶴尾吉宏	H24. 4. 1 ~ H27. 1. 31	解剖学	
近藤稔和	H27. 2. 25 ~ H30. 3. 31	法医学	
森岡郁晴	H30. 4. 1 ~ R 3. 3. 31	保健科学	
金桶吉起	R 3. 4. 1 ~ R 6. 3. 31	生理学第1	
橋本真一	R 6. 4. 1 ~	分子病態解析	

和歌山県立医科大学歴代附属病院長

	氏 名	任 期	専 攻	備 考
	荒 瀬 進	S20. 3.31 ~ S21. 4.30	外 科 学	(医院長事務取扱)
1	岩 鶴 龍 三	S21. 5. 1 ~ S22. 4.15 S22. 4.16 ~ S24. 7.31 S24. 8. 1 ~ S33. 2.19	内 科 学	(医院長心得) (医院長)
2	小笠原 紀三九 市 原 硬	S33. 2.20 ~ S36.12.20 S36.12.21 ~ S37. 1.24	放 射 線 生 化 学	事務取扱
3	西 村 長 應	S37. 1.24 ~ S41. 3.31	皮 膚 科 学	
4	楠 井 賢 造	S41. 4. 1 ~ S43. 4. 1	内 科 学	
5	中 尾 行 保 嶋 良 宗 飯 沼 巖 児 玉 貞 介	S43. 4. 1 ~ S44. 3.22 S44. 3.23 ~ S44. 6.10 S44. 6.11 ~ S44.11. 5 S44.11. 5 ~ S45. 5.19	外 科 学 整 形 外 科 学 眼 科 学 小 児 科 学	事務取扱 事務取扱 事務取扱
6	大 沢 安 秀	S45. 5.20 ~ S47. 3.31	神 經 精 神 医 学	
7	岡 益 尚	S47. 4. 1 ~ S49. 3.31	外 科 学	
8	堀 啓 二	S49. 4. 1 ~ S52. 4.30	放 射 線 医 学	
9	岡 田 浪 速 増 山 善 明	S52. 5. 1 ~ S55. 2. 5 S55. 2. 6 ~ S55. 3.20	外 科 学 内 科 学	事務取扱
10	増 山 善 明	S55. 3.21 ~ S59. 3.10	内 科 学	
11	田 端 敏 秀	S59. 3.11 ~ S63. 3.10	耳 鼻 咽 喉 科 学	
12	駒 井 則 彦	S63. 3.11 ~ H 4. 3.10	脳 神 經 外 科 学	
13	大 川 順 正	H 4. 3.11 ~ H 8. 3.10	泌 尿 器 科 学	
14	西 岡 新 吾	H 8. 3.11 ~ H10. 3.10	内 科 学	
15	谷 村 弘	H10. 3.11 ~ H12. 3.10	外 科 学	
16	西 尾 一 郎	H12. 3.11 ~ H16. 3.31	内 科 学	
17	大 西 克 尚	H16. 4. 1 ~ H18. 3.31	眼 科 学	
18	板 倉 徹	H18. 4. 1 ~ H20. 3.31	脳 神 經 外 科 学	
19	畑 埜 義 雄	H20. 4. 1 ~ H22. 2.24	麻 醉 科 学	
20	岡 村 吉 隆	H22. 4. 1 ~ H26. 3.31	外 科 学	
21	吉 田 宗 人	H26. 4. 1 ~ H29. 3.31	整 形 外 科 学	
22	山 上 裕 機	H29. 4. 1 ~ R 3. 3.31	外 科 学	
23	中 尾 直 之	R 3. 4. 1 ~ R 6. 3.31	脳 神 經 外 科 学	
24	西 村 好 晴	R 6. 4. 1 ~	外 科 学	

### 和歌山県立医科大学附属病院紀北分院歴代分院長

	氏名	任期	専攻	備考
1	堀 庸	S30. 1. 1 ~ S31. 7. 14	内科学	
2	宮野 義美	S31. 7. 15 ~ S53. 4. 2	内科学	事務取扱(S53. 4. 29~S53. 12. 19)
3	森下 久	S53. 12. 20 ~ S57. 3. 31	外科学	
4	野本 拓	S57. 4. 1 ~ S58. 7. 10	内科学	
5	大畑 雅洋	S58. 7. 11 ~ S63. 3. 10	内科学	
6	鈴木 瞭	S63. 3. 11 ~ H 4. 3. 10	産婦人科学	
7	櫻井 武雄	H 4. 3. 11 ~ H 8. 3. 10	外科学	
8	大畑 雅洋	H 8. 3. 11 ~ H12. 3. 10	内科学	
9	櫻井 武雄	H12. 3. 11 ~ H16. 3. 31	外科学	
10	伊藤 秀一	H16. 4. 1 ~ H19. 3. 31	内科学	
11	飯塚 忠史	H20. 4. 1 ~ H24. 3. 31	小児科学	
12	有田 幹雄	H24. 4. 1 ~ H27. 3. 31	病態学	
13	川上 守	H27. 4. 1 ~ R 2. 3. 31	整形外科	
14	廣西 昌也	R 2. 4. 1 ~ R 6. 3. 31	内科学	
15	岡田 由香	R 6. 4. 1 ~	眼科学	

### 和歌山県立医科大学歴代共同利用施設長

氏名	任期	専攻	備考
坂口 和成	H18. 4. 1 ~ H20. 3. 31	分子医学	
秋本 茂	H20. 4. 1 ~ H22. 3. 31	微生物学	
坂口 和成	H22. 4. 1 ~ H24. 3. 31	分子医学	
井原 義人	H24. 4. 1 ~ H28. 3. 31	生化学	
金桶 吉起	H28. 4. 1 ~ R 3. 3. 31	生理学	
保富 宗城	R 3. 4. 1 ~ R 6. 3. 31	耳鼻咽喉科学	
井上 徳光	R 6. 4. 1 ~	分子遺伝学	

### 和歌山県立医科大学歴代伏虎共同利用施設長

氏名	任期	専攻	備考
赤池 昭紀	R 3. 4. 1 ~ R 7. 8. 22	薬理学	
中津 亨	R 7. 8. 23 ~	薬品物理化学	

### 和歌山県立医科大学歴代次世代医療研究センター長

氏名	任期	専攻	備考
山上 裕機	R 3. 4. 1 ~ R 4. 3. 31	外科学	
原 勲	R 4. 4. 1 ~ R 6. 3. 31	泌尿器科学	
山本 信之	R 6. 4. 1 ~	内科学	

### 和歌山県立医科大学歴代応用医学研究所所長

氏名	任期	専攻	備考
村野 匡	S46. 8. 1 ~ S53. 4. 28	薬理学	事務取扱
八瀬 善郎	S53. 5. 24 ~ S54. 3. 31	神経病	事務取扱
八瀬 善郎	S54. 4. 1 ~ S55. 2. 5	神経病	
松村 勇一	S55. 2. 6 ~ S55. 3. 14	生化学	事務取扱
八瀬 善郎	S55. 3. 14 ~ S59. 3. 10	神経病	
松下 宏	S59. 3. 11 ~ H 4. 3. 10	生理学	事務取扱
田端 敏秀	H 4. 3. 11 ~ H 5. 1. 27	耳鼻咽喉科学	事務取扱
駒井 則彦	H 5. 3. 29 ~ H 9. 3. 9	脳神経外科学	事務取扱
山本 博之	H 9. 3. 10 ~ H11. 3. 31	薬理学	事務取扱

【H11. 4. 1から先端医学研究所に再編】

### 和歌山県立医科大学歴代先端医学研究所所長

氏名	任期	専攻	備考
山本 博之	H11. 4. 1 ~ H17. 3. 9	薬理学	事務取扱
宮下 和久	H17. 3. 10 ~ H20. 3. 31	衛生学	事務取扱
板倉 徹	H20. 4. 1 ~ H21. 12. 8	脳神経外科学	事務取扱
岸岡 史郎	H22. 4. 1 ~ H24. 3. 31	薬理学	事務取扱
宮下 和久	H24. 4. 1 ~ H26. 3. 31	衛生学	事務取扱
山上 裕機	H26. 4. 1 ~ H28. 12. 22	外科学	事務取扱
村垣 泰光	H29. 3. 22 ~ R 3. 3. 31	病理学	事務取扱
伊東 秀文	R 3. 4. 1 ~ R 6. 3. 31	脳神経内科学	事務取扱
川股 知之	R 6. 4. 1 ~	麻酔科学	事務取扱

### 和歌山県立医科大学歴代事務局長

	氏名	任期	備考
	別井 延之助	S20. 3. 31 ~ S21. 12. 20	(医学専門学校事務局長)
	前田 穰	S22. 2. 25 ~ S23. 5. 21	( " )
1	前田 穰	S23. 5. 22 ~ S26. 6. 13	
2	福井 栄一	S26. 6. 14 ~ S31. 11. 15	
3	宮田 善一	S31. 11. 16 ~ S36. 8. 1	
4	梅北 旭	S36. 8. 2 ~ S41. 3. 31	
5	横山 勉	S41. 4. 1 ~ S41. 4. 24	事務取扱 (総務部長)
6	海瀬 今男	S41. 4. 25 ~ S43. 3. 10	
7	佐藤 順一	S43. 3. 11 ~ S43. 4. 10	事務取扱 (総務部長)
8	上野 長久	S43. 4. 11 ~ S45. 5. 31	
9	竹中 春松	S45. 6. 1 ~ S48. 4. 30	
10	佐竹 利彦	S48. 5. 1 ~ S49. 5. 20	
11	藤谷 三郎	S49. 5. 21 ~ S52. 5. 31	
12	寺 柚 哲夫	S52. 6. 1 ~ S54. 5. 6	
13	稲住 義之	S54. 5. 7 ~ S55. 5. 31	
14	田村 弘	S55. 6. 1 ~ S56. 5. 31	
15	高橋 忠	S56. 6. 1 ~ S59. 5. 31	

16	中井三千穂	S59. 6. 1 ~ S61. 2.28	
17	森本楠男	S61. 3. 1 ~ S62. 5.31	
18	北村亮三	S62. 6. 1 ~ S63. 7.31	
19	若林弘澄	S63. 8. 1 ~ H 3. 3.31	
20	東中秀夫	H 3. 4. 1 ~ H 5. 3.31	
21	中山意志男	H 5. 4. 1 ~ H 6. 3.31	
22	山崎清作	H 6. 4. 1 ~ H 8. 3.31	
23	西浦昭人	H 8. 4. 1 ~ H10. 3.31	
24	安居要	H10. 4. 1 ~ H11. 3.31	
25	内田安生	H11. 4. 1 ~ H12. 5.21	
26	中原勝	H12. 5.22 ~ H14. 3.31	
27	石橋克介	H14. 4. 1 ~ H16. 3.31	
28	西岡俊雄	H16. 4. 1 ~ H17. 3.31	
29	小濱孝夫	H17. 4. 1 ~ H18. 3.31	
30	寺村洋志	H18. 4. 1 ~ H20. 3.31	
31	小山陽	H20. 4. 1 ~ H21. 3.31	
32	脇田文広	H21. 4. 1 ~ H23. 3.31	
33	山東孝章	H23. 4. 1 ~ H24. 3.31	
34	塩崎望	H24. 4. 1 ~ H25. 3.31	
35	大西範昭	H25. 4. 1 ~ H28. 3.31	
36	山崎良彦	H28. 4. 1 ~ H29. 3.31	
37	出口博之	H29. 4. 1 ~ H31. 3.31	
38	稲葉信	H31. 4. 1 ~ R 2. 3.31	
39	島秀之	R 2. 4. 1 ~ R 4. 3.31	
40	谷口善郎	R 4. 4. 1 ~ R 6. 3.31	
41	貴志幸生	R 6. 4. 1 ~ R 8. 3.30	
42	狭間裕司	R 8. 4. 1 ~	

### 和歌山県立医科大学歴代みらい医療推進センター長

氏名	任期	専攻	備考
田島文博	H28. 4. 1 ~ R 5. 3.31	リハビリテーション医学	
西郊靖子	R 5. 4. 1 ~ R 6. 3.31	リハビリテーション医学	
幸田剣	R 6. 4. 1 ~	リハビリテーション医学	

### 和歌山県立医科大学歴代健康管理センター長

氏名	任期	専攻	備考
宮下和久	H20. 4. 1 ~ H28. 3.31	衛生学	
赤水尚史	H28. 4. 1 ~ H28.12.21	内科学	
北野雅之	H29. 1. 4 ~	内科学	

### 和歌山県立医科大学歴代女性医療人支援センター長

氏名	任期	専攻	備考
畑 埜 義 雄	H19. 10. 1 ~ H23. 3. 31	麻 酔 科 学	
井 篁 一 彦	H24. 4. 1 ~ H29. 3. 31	産科・婦人科学	

【H29. 4. 1 からワークライフバランス支援センターに再編】

### 和歌山県立医科大学歴代ワークライフバランス支援センター長

氏名	任期	専攻	備考
井 篁 一 彦	H29. 4. 1 ~ R 6. 3. 31	産科・婦人科学	
神 人 正 寿	R 6. 4. 1 ~	皮 膚 科 学	

### 和歌山県立医科大学歴代看護キャリア開発センター長

氏名	任期	専攻	備考
池 下 ゆかり	H26. 4. 1 ~ H30. 3. 31		
角 谷 知恵美	H30. 4. 1 ~ R 3. 3. 31		
柳 瀬 安 芸	R 3. 4. 1 ~ R 7. 3. 31		
芝 瀧 ひろみ	R 7. 4. 1 ~		

### 和歌山県立医科大学歴代情報基盤統括センター長

氏名	任期	専攻	備考
西 川 彰 則	R 6. 4. 1 ~	医 療 情 報	

### 和歌山県立医科大学歴代データサイエンスセンター長

氏名	任期	専攻	備考
赤 池 昭 紀	R 6. 4. 1 ~ R 7. 8. 22	医 療 薬 学	
山 本 信 之	R 7. 8. 23 ~	内 科 学	

## (4) 名誉教授

	氏 名	称号授与日		氏 名	称号授与日
1	古 武 弥四郎	S35. 4. 1	4 7	松 川 貞 央	H 8. 4. 1
2	岩 鶴 龍 三	S36. 4. 1	4 8	武 田 真太郎	H 8. 4. 1
3	小笠原 紀三九	S37. 1. 9	4 9	駒 井 則 彦	H 9. 3.10
4	木 村 潔	S40. 4. 2	5 0	宮 本 博 行	H 9. 4. 1
5	竹 林 弘	S40. 4. 2	5 1	椎 野 昌 隆	H10. 4. 1
6	西 村 長 應	S42. 4. 1	5 2	阿 部 富 彌	H11. 4. 1
7	前 田 真	S43. 4. 1	5 3	大 川 順 正	H11. 4. 1
8	楠 井 賢 造	S44. 4. 1	5 4	坂 本 忠 幸	H11. 8.10
9	市 原 硬	S44. 9. 3	5 5	辻 繁 勝	H12. 4. 1
10	久 保 健太郎	S45. 6.17	5 6	西 岡 新 吾	H12. 4. 1
11	飯 沼 巖	S50. 8. 1	5 7	小 池 通 夫	H12. 4. 1
12	長 井 音 次	S52. 2. 1	5 8	仲 野 良 介	H12. 4. 1
13	加 藤 定 吉	S53. 4. 1	5 9	大 畑 雅 洋	H12. 4. 1
14	村 野 匡	S53. 9.20	6 0	内 藤 泰 顯	H13. 4. 1
15	宮 野 義 美	S55. 2.20	6 1	谷 村 弘	H13. 4. 1
16	楨 野 可代二	S55. 4.22	6 2	橋 本 勉	H14. 4. 1
17	半 田 順 俊	S56. 4. 1	6 3	横 田 轟	H15. 4. 1
18	堀 啓 二	S56. 4. 1	6 4	辻 力	H15. 4. 1
19	松 村 勇 一	S59. 3.27	6 5	湯 川 進	H15. 4. 1
20	岡 田 浪 速	S60. 4. 1	6 6	吉 益 文 夫	H15. 4. 1
21	松 本 博	S60. 4. 1	6 7	玉 置 哲 也	H15. 4. 1
22	嶋 良 宗	S61. 4. 1	6 8	平 尾 幸 久	H16. 4. 1
23	渡 辺 茂	S61. 4. 1	6 9	櫻 井 武 雄	H16. 4. 1
24	児 玉 貞 介	S62. 4. 1	7 0	山 本 博 之	H17. 3.10
25	勝 見 正 治	S62. 4. 1	7 1	大 島 章	H17. 4. 1
26	宮 崎 司 郎	S62. 4. 1	7 2	西 尾 一 郎	H17. 4. 1
27	藤 江 君 夫	S63. 4. 1	7 3	錦 見 盛 光	H19. 4. 1
28	藤 田 一 夫	S63. 4. 1	7 4	大 西 克 尚	H19. 4. 1
29	山 口 正 雄	S63. 4.26	7 5	新 家 俊 明	H19. 4. 1
30	山 本 宏	H元. 4. 1	7 6	鎌 原 日子司	H20. 4. 1
31	平 畑 規	H元. 4. 1	7 7	玉 井 靖 彦	H20. 4. 1
32	宮 村 敬	H元. 4. 1	7 8	庄 司 禎 夫	H21. 4. 1
33	楠 本 熊 一	H 2. 4. 1	7 9	南 條 輝志男	H22. 4. 1
34	上 山 英 明	H 3. 4.23	8 0	篠 崎 正 博	H22. 4. 1
35	増 山 善 明	H 3. 4.23	8 1	秋 本 茂	H22.10. 1
36	矢 高 勲	H 3. 4.23	8 2	畑 埜 義 雄	H23. 4. 1
37	松 下 宏	H 4. 3.11	8 3	覚 道 健 一	H23. 4. 1
38	野 本 拓	H 4. 4. 1	8 4	近 藤 智 善	H24. 4. 1
39	辻 本 毅	H 4. 4. 1	8 5	三 家 登喜夫	H25. 4. 1
40	田 端 敏 秀	H 5. 2.10	8 6	板 倉 徹	H26. 4. 1
41	八 瀬 善 郎	H 5. 4. 1	8 7	仙 波 恵美子	H26. 4. 1
42	東 雄 司	H 6. 4. 1	8 8	中 熊 秀 喜	H26. 4. 1
43	前 田 次 郎	H 6. 4. 1	8 9	鶴 尾 吉 宏	H27. 2. 1
44	上野山 謙四郎	H 6. 4. 1	9 0	佐 藤 守 男	H27. 4. 1
45	日野谷 研 策	H 6. 4. 1	9 1	有 田 幹 雄	H27. 4. 1
46	城 戸 亮	H 7. 4. 1	9 2	吉 川 徳 茂	H27. 4. 1

	氏 名	称号授与日		氏 名	称号授与日
93	山 中 昇	H28. 4. 1			
94	一 瀬 雅 夫	H28. 4. 1			
95	藪 内 昭 男	H28. 4. 1			
96	山 田 和 子	H28. 4. 1			
97	古 川 福 実	H29. 4. 1			
98	篠 崎 和 弘	H29. 4. 1			
99	羽 野 卓 三	H29. 4. 1			
100	吉 田 宗 人	H29. 4. 1			
101	前 田 正 信	H30. 4. 1			
102	岩 橋 秀 夫	H30. 4. 1			
103	池 田 裕 明	H30. 4. 1			
104	内 海 みよ子	H30. 4. 1			
105	坂 口 和 成	H30. 4. 1			
106	西 村 賀 子	H30. 4. 1			
107	岡 村 吉 隆	H30. 4. 1			
108	岸 岡 史 郎	H31. 4. 1			
109	志 波 充	H31. 4. 1			
110	藤 田 茂 之	R 2. 4. 1			
111	川 上 守	R 2. 4. 1			
112	赤 水 尚 史	R 2. 4. 1			
113	重 松 隆	R 3. 4. 1			
114	上 松 右 二	R 3. 4. 1			
115	鈴 木 啓 之	R 3. 4. 1			
116	竹 下 達 也	R 3. 4. 1			
117	柳 川 敏 彦	R 3. 4. 1			
118	村 垣 泰 光	R 3. 4. 1			
119	赤 阪 隆 史	R 3. 4. 1			
120	佐々木 秀 行	R 3. 4. 1			
121	山 田 源	R 4. 4. 1			
122	山 上 裕 機	R 4. 4. 1			
123	加 藤 正 哉	R 5. 4. 1			
124	田 島 文 博	R 5. 4. 1			
125	宮 下 和 久	R 6. 4. 1			
126	金 桶 吉 起	R 6. 4. 1			
127	伊 東 秀 文	R 6. 4. 1			
128	平 井 秀 一	R 6. 4. 1			
129	園 村 哲 郎	R 7. 4. 1			
130	改 正 恒 康	R 7. 4. 1			
131	森 岡 郁 晴	R 7. 4. 1			
132	上 野 雅 巳	R 7. 4. 1			
133	西 尾 真智子	R 7. 4. 1			
134	原 勲	R 7. 4. 1			
135	森 川 吉 博	R 8. 4. 1			
136	村 田 晋 一	R 8. 4. 1			