

和歌山県認知症疾患医療センター

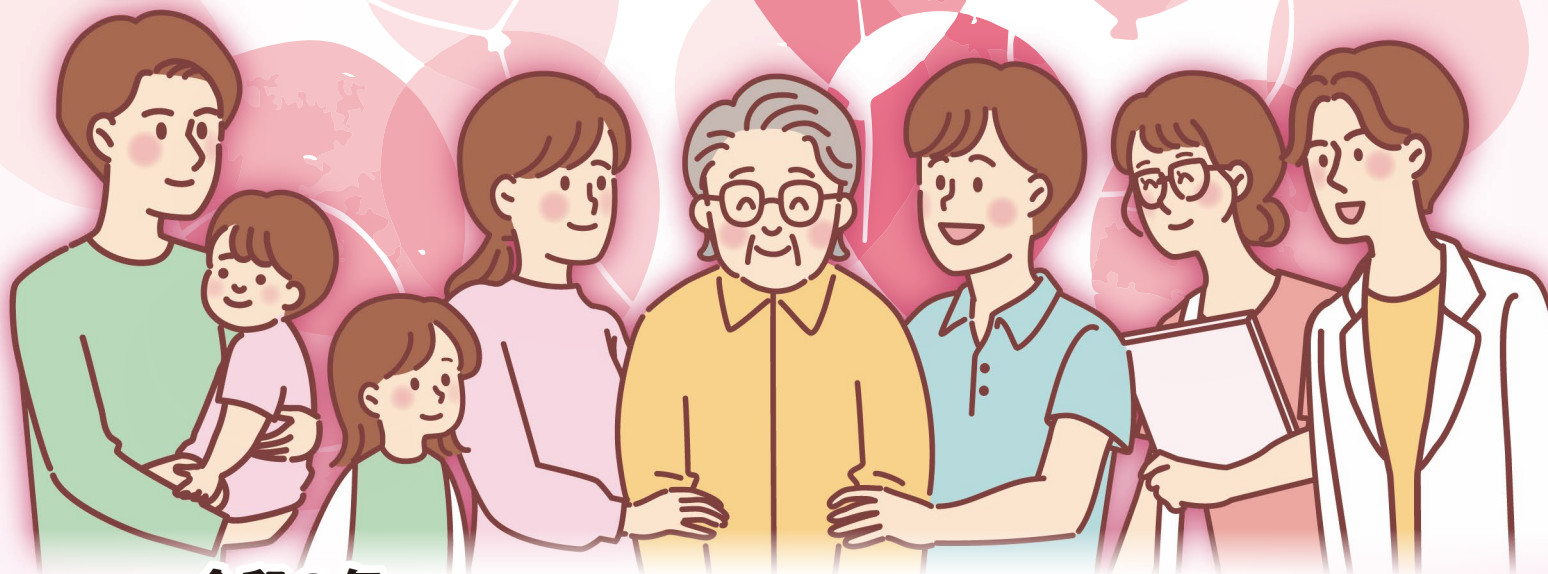
【要申込】  
参加無料

どなたでもご参加  
いただけます。

第  
14  
回

# 市民公開講座

兼  
第25回研修会



と き

令和 8 年

2月14日<sup>土</sup>

13:00~15:00

(開場 12:30~)

と ころ

和歌山県立医科大学 講堂  
(和歌山市紀三井寺811-1)

※裏面の地図でご確認ください

定 員

400名

(定員超過の場合のみ抽選)



要約筆記、  
手話通訳をご利用いただけます。

(ご希望の方は参加申込時にご連絡ください)



当日ご参加の方は、  
ご自身の体調管理とマスク着用・  
手指消毒のご協力をお願いします。

ご理解の程、よろしくお願いいたします。

1

基調講演

13:05~13:25

「うまくいった認知症ケアの実践事例」

【講師】山田 信一 先生

和歌山県立医科大学 神経精神医学講座 講師

2

特別講演

13:25~14:15

「パーソン・センタード・ケアに基づいた  
認知症の人の意思決定(仮)」

【講師】鈴木 みずえ 先生

浜松医科大学 医学部看護学科 特命研究教授

看護師、保健師、医科学修士(筑波大学)、医学博士(筑波大学)。大学病院に勤務後、1996年より大学教員として看護教育に携わる。2008年より浜松医科大学医学部看護学科臨床看護学講座教授。2025年4月より現職。高齢者の転倒・認知症予防に関するケア方法・評価方法の開発、病院における認知症看護の実践、高齢者施設における意思決定支援などの研究や研修を行っている。

【著書】『癒やしのマフ 人と人がつなぐ認知症ケア』、『認知症の人の気持ちがよくわかる聞き方・話し方』など

3

質疑応答

14:35~14:55 (15:00終了予定)

参加申込については裏面をご覧ください

# 参加申し込み方法

申し込み締切：2月9日(月)

ご参加は以下の **FAX** **メール** **電話** の  
いずれかの方法でお申し込みください。

## 注意事項

飲料水等が必要な方は来場前に各自でご準備をよろしくお願いいたします。  
(※会場内、ならびに構内に自動販売機の設置はございません。)

## FAX

### の場合

#### 参加申込票 (1人につき1枚、申込票をご使用ください)

|     |        |      |
|-----|--------|------|
| ご氏名 | (ふりがな) | 電話番号 |
|-----|--------|------|

以上にご記入の上、**073-441-0917** までFAXをお送りください。

## メール

### の場合

スマートフォンの方は、こちらのQRコードより簡単にお申し込みいただけます

件名に「参加申込」と明記し、  
「ご氏名(ふりがな)」「電話番号」をご記入の上で、  
**dementia@wakayama-med.ac.jp** までご送信ください。  
登録完了後、当センターからメールを送信いたします。



## 電話

### の場合

下記のお問い合わせ先までお電話いただき、参加人数・ご氏名・緊急連絡先をお伝えください。

お問い合わせ先 **073-441-0776** (平日9:00~17:00)

和歌山県立医科大学附属病院 認知症疾患医療センター

※中止の場合は和歌山県立医科大学附属病院 ホームページにその旨掲載いたします。

※お預かりしました個人情報は、本講座の運営のみに使用し、他の目的での使用、第三者への提供は行いません。

## 講演会場(講堂)



### 会場までのアクセス



#### バスのご利用

JR和歌山駅または  
南海和歌山市駅から  
和歌山バス「医大病院」または  
「医大病院前」下車  
(各バス停は地図を参照)



#### 電車のご利用

JRきのくに線  
紀三井寺駅下車  
徒歩約7分



#### お車のご利用

正面玄関または東玄関から  
地図中の青色の矢印方向に  
進んで、立体駐車場(有料)を  
ご利用いただけます。