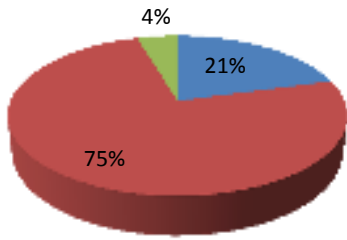


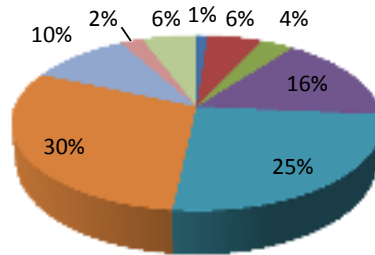
回答者の性別

■ 男性 ■ 女性 ■ 無回答



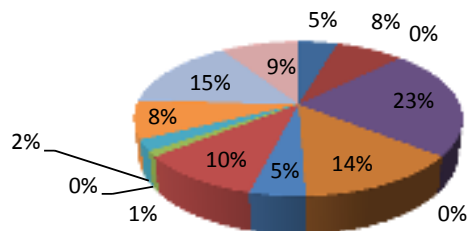
回答者の年齢

■ 20歳未満 ■ 20歳代 ■ 30歳代
 ■ 40歳代 ■ 50歳代 ■ 60歳代
 ■ 70歳代 ■ 80歳代以上 ■ 無回答



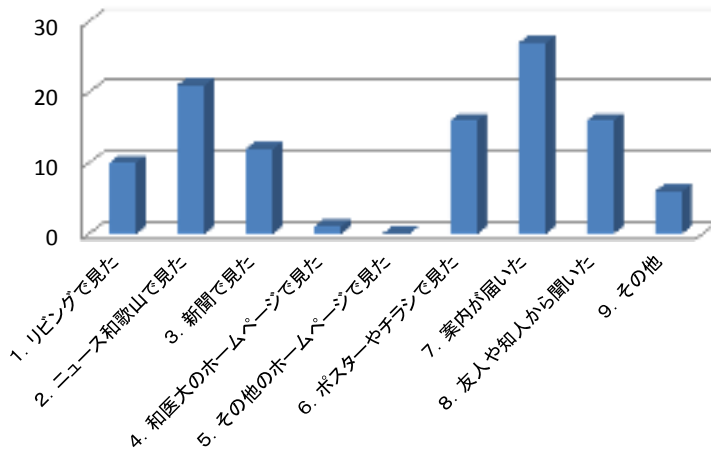
回答者の職業

■ 学生 ■ 会社員 ■ 公務員
 ■ 主婦 ■ 医師 ■ 看護師
 ■ 薬剤師 ■ 介護支援専門員 ■ 心理士
 ■ 医療ソーシャルワーカー ■ 診療放射線技師 ■ 無職
 ■ その他 ■ 無回答



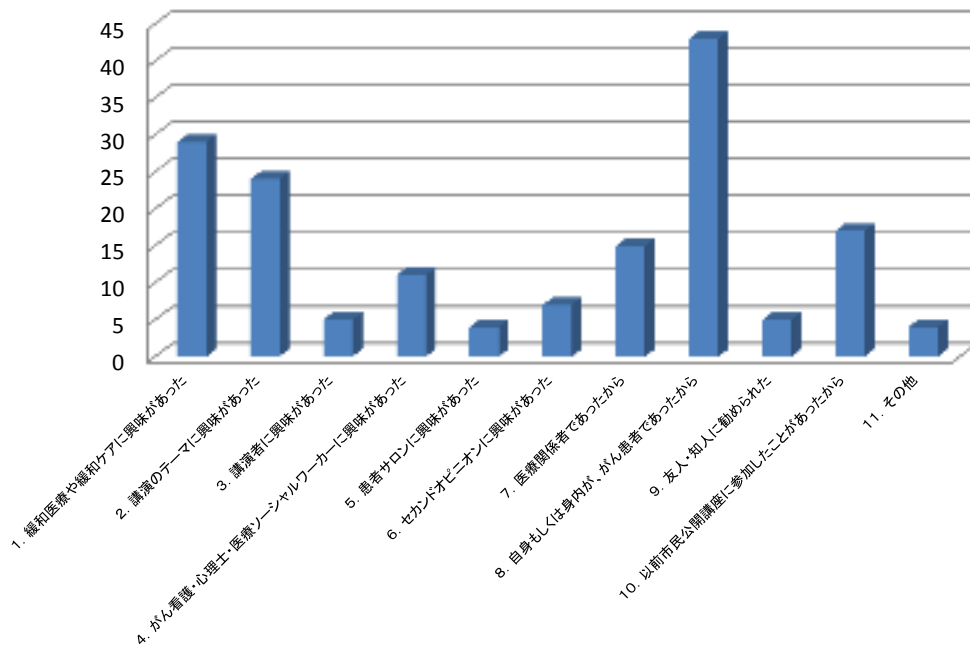
- その他
- ・NPO
 - ・パート社員
 - ・搬送サービス業
 - ・自営業
 - ・栄養士
 - ・歯科医院受付
 - ・飲食業
 - ・農業

①この市民公開講座をどのようにお知りになりましたか
(複数回答可)



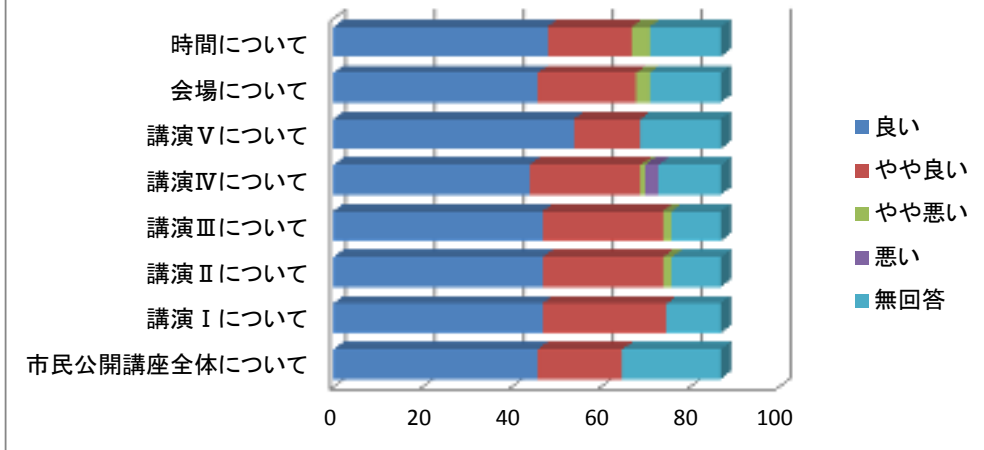
- 9.その他
 ・病院のしらせ
 ・職場で勧められた
 ・……など

②この市民公開講座に参加しようと思われたきっかけは何ですか
(複数回答可)

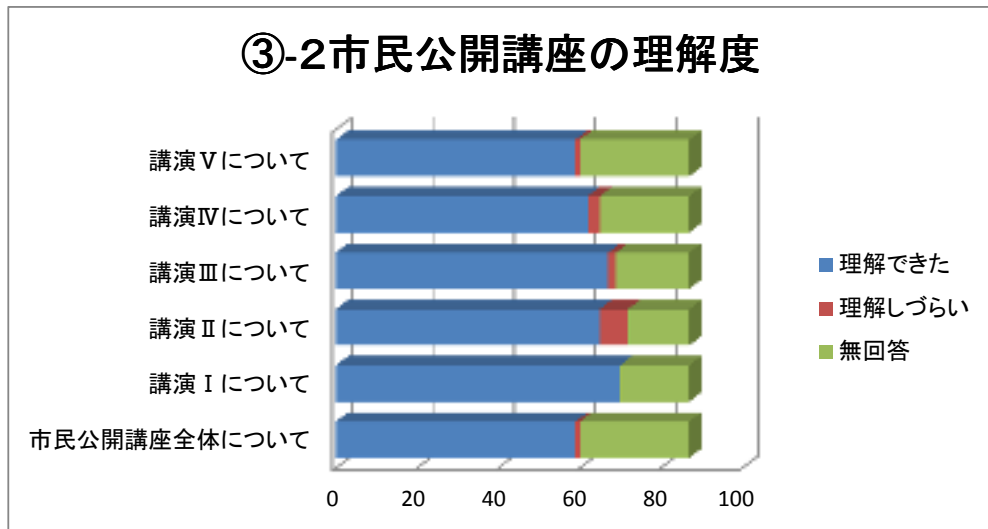


- 11.その他
 ・月山先生が司会・座長
 ・ケアマネとして在宅介護にかかわることが多くなっている
 ・……など

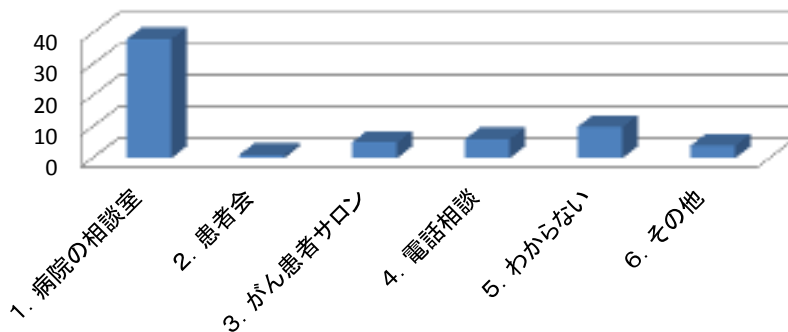
③-1 市民公開講座の感想



③-2 市民公開講座の理解度

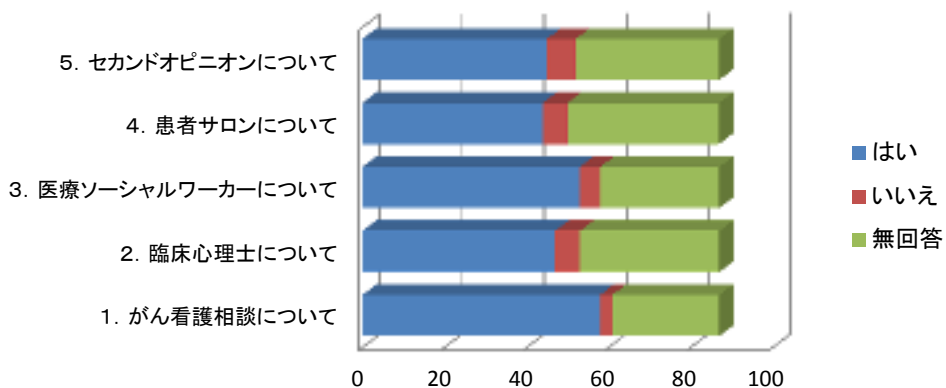


④ 不安や心配ごとがある時、どこに相談されますか (がん患者さんとそのご家族対象)

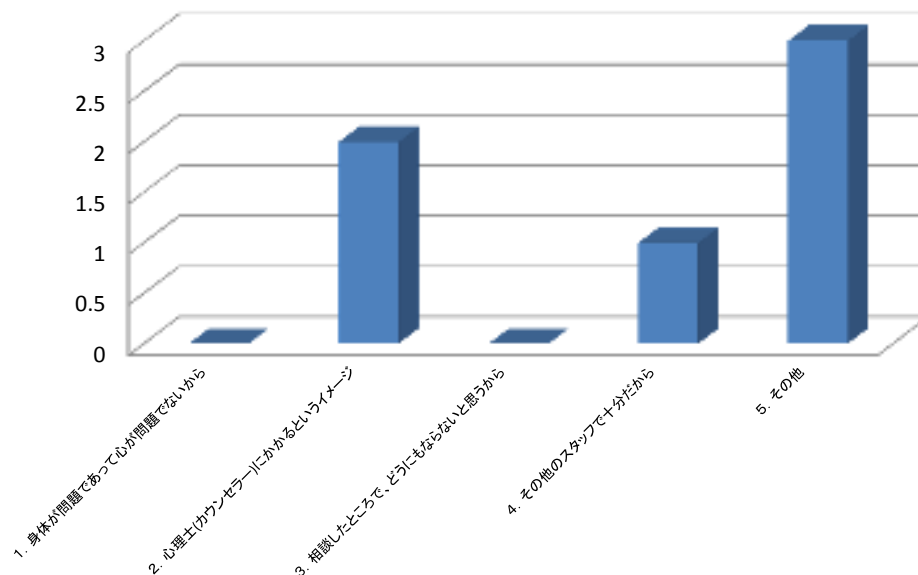


6.その他
・主治医

⑤本日の市民公開講座をお聞きになり、各支援を利用してみようと思われましたか



⑥臨床心理士への相談をためらう理由についてお聞かせください
(⑤-2で「いいえ」回答者)



- 5.その他
- ・年齢
 - ・相談したいが、身の周りにいるかどうか分からない。窓口が知りたい。
 - ・・・・など

⑦今後このような機会があれば参加しようと思われますか

■ 参加したい ■ 参加しない ■ 分からない ■ 無回答

